

年金積立 アセット・ナビゲーション・ファンド(株式60) (愛称:DC Aナビ60)

元本確保型の商品ではありません。

◆ファンドの特色

- ・主な投資対象 … 日本株式インデックスTOPIXマザーファンド、日本債券インデックスマザーファンド、海外株式インデックスMSCI-KOKUSA I (ヘッジなし) マザーファンド、海外株式インデックスMSCI-KOKUSA I (ヘッジあり) マザーファンド、海外債券インデックス (ヘッジなし) マザーファンド、海外債券インデックス (ヘッジあり) マザーファンドの受益証券
- ・ベンチマーク … 投資対象となる各マザーファンドのベンチマークに基本アセットミックスの投資比率を加重して作成した指数
- ・目標とする運用成果 … ベンチマークに連動する運用成果をめざします。

※目論見書および約款上は、ベンチマークを定めておりません。

◆基準価額の推移グラフ

◆基準価額と純資産総額

基準価額	29,591円
純資産総額	66.55億円

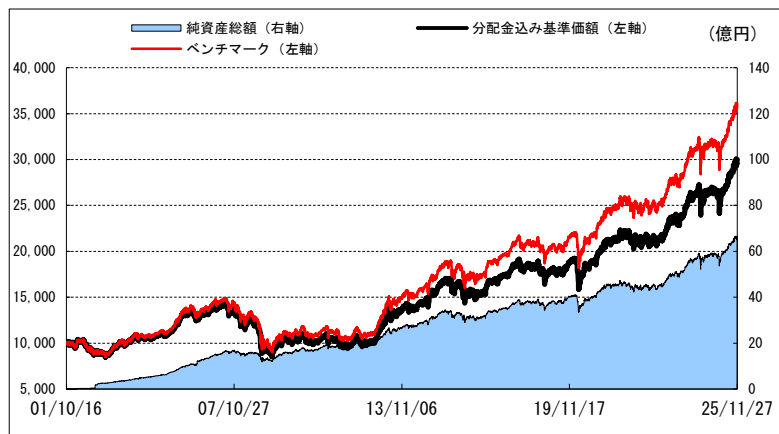
◆資産構成

	基本アセットミックス	ファンド
国内株式	45.00%	45.92%
国内債券	25.00%	24.22%
外国株式	15.00%	15.06%
外国債券	10.00%	9.88%
短期資産	5.00%	4.92%
合計	100.00%	100.00%

◆為替ヘッジ

為替ヘッジ比率	49.66%
---------	--------

※対外貨建て資産の比率です。



※基準価額、ベンチマークは設定日（2001年10月17日）の前営業日を10,000として指数化しています。

◆ファンド（分配金再投資）とベンチマークの収益率とリスク（標準偏差）

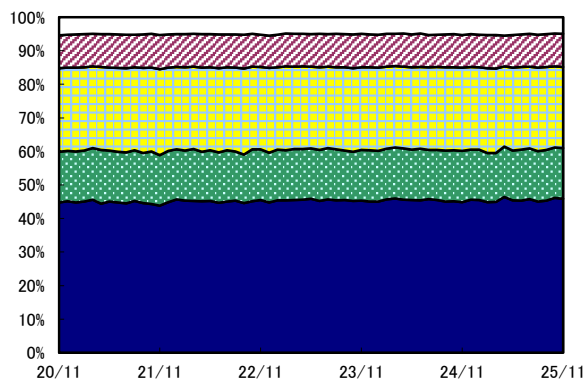
	3ヵ月間	6ヵ月間	1年間	3年間	5年間	10年間	設定来
ファンド収益率（分配金再投資）	6.02%	12.09%	13.69%	11.72%	8.71%	6.09%	4.70%
ベンチマーク収益率	6.22%	12.48%	14.59%	12.62%	9.56%	6.92%	5.51%
差 異	-0.20%	-0.40%	-0.90%	-0.90%	-0.85%	-0.83%	-0.80%
ファンドリスク（分配金再投資）			5.98%	6.53%	6.76%	8.05%	9.20%
ベンチマークリスク			5.93%	6.48%	6.74%	8.03%	9.18%

※収益率は、1年以上の場合、年率ベースで、1年未満（3ヵ月間、6ヵ月間）は、年率換算していません。

※ファンド（分配金再投資）の収益率は、当ファンド決算時に分配金があった場合の分配金を再購入（再投資）し、算出しています。

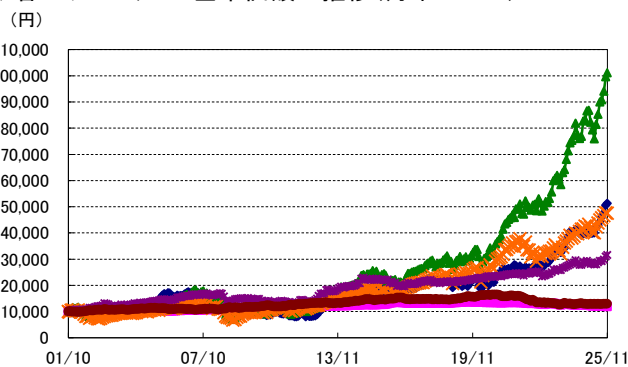
※収益率・リスクともに月次の収益率より算出しています。設定日が月中の場合、設定日が属する月は含んでいません。

◆資産構成比の推移（対純資産比）



■国内株式 ■外国株式 ■国内債券 ■外国債券 ■短期資産

◆各マザーファンド基準価額の推移（月末ベース）



※設定日（2001年10月17日）の前日を10,000円として指数化しています。

■当資料は、金融商品取引法に基づく開示資料ではありません。■当資料は、当商品の内容をご説明するために作成されたものであり、当該投資信託の勧誘を目的とするものではありません。■投資信託は、株式、債券など値動きのある証券等（外貨建資産に投資する場合には為替リスクもあります。）に投資しますので、基準価額は変動します。したがって、元本および運用成果が保証されているものではありません。投資信託の運用による損益は、投資信託をご購入のお客様に帰属します。

■当資料は、アモーヴァ・アセットマネジメント株式会社が信頼できると判断した諸データに基づいて作成しましたが、その正確性、完全性を保証するものではありません。また、上記の実績・データ等は過去のものであり、今後の成果を保証・約束するものではありません。■TOPIX（東証株価指数）に関する著作権等の知的財産権その他一切の権利は、MSCI Inc.に帰属します。■「FTSE世界国債インデックス」は、FTSE Fixed Income LLCにより運営されている債券インデックスです。同指数はFTSE Fixed Income LLCの知的財産であり、指数に関するすべての権利はFTSE Fixed Income LLCが有しています。■「NOMURA-BPI総合」は、野村フィデューシャリー・リサーチ&コンサルティング株式会社（以下「NFRG」）が公表している指数で、その知的財産権はNFRGに帰属します。なお、NFRGは、対象インデックスの正確性、完全性、信頼性、有用性を保証するものではなく、対象インデックスを用いて行われるアモーヴァ・アセットマネジメント株式会社の事業活動・サービスに関し一切責任を負いません。

年金積立 アセット・ナビゲーション・ファンド(株式60) (愛称:DC Aナビ60)

< リターン実績表 >

単位%

設定日 2001年10月17日

年月	リターン	年月	リターン	年月	リターン	年月	リターン
2025年11月	0.52	2022年11月	1.00	2019年11月	1.28	2016年11月	3.27
2025年10月	3.61	2022年10月	3.51	2019年10月	2.55	2016年10月	2.26
2025年9月	1.79	2022年9月	-4.03	2019年9月	2.77	2016年9月	-0.23
2025年8月	2.13	2022年8月	0.11	2019年8月	-1.61	2016年8月	-0.04
2025年7月	1.79	2022年7月	2.67	2019年7月	0.79	2016年7月	3.46
2025年6月	1.69	2022年6月	-1.97	2019年6月	2.04	2016年6月	-5.18
2025年5月	2.89	2022年5月	0.14	2019年5月	-3.62	2016年5月	1.56
2025年4月	0.05	2022年4月	-2.23	2019年4月	1.21	2016年4月	-0.14
2025年3月	-0.77	2022年3月	3.08	2019年3月	0.43	2016年3月	3.20
2025年2月	-2.60	2022年2月	-0.67	2019年2月	2.02	2016年2月	-4.10
2025年1月	-0.08	2022年1月	-3.59	2019年1月	3.30	2016年1月	-4.11
2024年12月	2.04	2021年12月	1.92	2018年12月	-5.92	2015年12月	-1.17
2024年11月	-0.29	2021年11月	-1.64	2018年11月	1.02		
2024年10月	1.36	2021年10月	0.32	2018年10月	-5.68		
2024年9月	-0.41	2021年9月	1.29	2018年9月	2.66		
2024年8月	-0.85	2021年8月	1.69	2018年8月	-0.32		
2024年7月	-0.89	2021年7月	-0.51	2018年7月	1.02		
2024年6月	1.59	2021年6月	0.87	2018年6月	-0.30		
2024年5月	0.40	2021年5月	0.78	2018年5月	-0.71		
2024年4月	-0.84	2021年4月	-0.52	2018年4月	2.03		
2024年3月	2.59	2021年3月	3.52	2018年3月	-1.41		
2024年2月	2.79	2021年2月	1.32	2018年2月	-2.27		
2024年1月	3.88	2021年1月	0.20	2018年1月	0.56		
2023年12月	0.56	2020年12月	1.73	2017年12月	1.08		
2023年11月	4.41	2020年11月	6.70	2017年11月	0.84		
2023年10月	-2.37	2020年10月	-1.79	2017年10月	2.79		
2023年9月	-0.71	2020年9月	0.08	2017年9月	2.37		
2023年8月	0.03	2020年8月	4.42	2017年8月	0.10		
2023年7月	0.47	2020年7月	-1.07	2017年7月	0.29		
2023年6月	4.43	2020年6月	0.14	2017年6月	1.35		
2023年5月	2.04	2020年5月	3.54	2017年5月	1.30		
2023年4月	1.58	2020年4月	3.48	2017年4月	0.84		
2023年3月	1.24	2020年3月	-4.94	2017年3月	-0.21		
2023年2月	0.79	2020年2月	-5.53	2017年2月	0.87		
2023年1月	2.60	2020年1月	-0.72	2017年1月	-0.24		
2022年12月	-3.44	2019年12月	0.93	2016年12月	2.24		

※リターンは、分配金込み基準価額の月次騰落率を掲載しています。

■当資料は、金融商品取引法に基づく開示資料ではありません。■当資料は、確定拠出年金法第24条および関連政省令に規定されている「運用の方法に係る情報の提供」に基づき、当商品の内容をご説明するために作成されたものであり、当該投資信託の勧誘を目的とするものではありません。■投資信託は、株式、債券など値動きのある証券等(外貨建資産に投資する場合には為替リスクもあります。)に投資しますので、基準価額は変動します。したがって、元本および運用成果が保証されているものではありません。投資信託の運用による損益は、購入者に帰属します。■当資料は、アモーヴァ・アセットマネジメント株式会社が信頼できると判断した諸データに基づいて運営管理機関によって作成されましたが、その正確性、完全性を保証するものではありません。また、上記の実績・データ等は過去のものであり、今後の成果を保証・約束するものではありません。