

年金積立 アセット・ナビゲーション・ファンド(株式40) (愛称:DC Aナビ40)

元本確保型の商品ではありません。

◆ファンドの特色

- ・主な投資対象 … 日本株式インデックスTOPIXマザーファンド、日本債券インデックスマザーファンド、海外株式インデックスMSCI-KOKUSAI (ヘッジなし) マザーファンド、海外株式インデックスMSCI-KOKUSAI (ヘッジあり) マザーファンド、海外債券インデックス (ヘッジなし) マザーファンド、海外債券インデックス (ヘッジあり) マザーファンドの受益証券
- ・ベンチマーク … 投資対象となる各マザーファンドのベンチマークに基本アセットミックスの投資比率を加重して作成した指数
- ・目標とする運用成果 … ベンチマークに連動する運用成果をめざします。

※目論見書および約款上は、ベンチマークを定めておりません。

◆基準価額と純資産総額

基準価額	20.413円
純資産総額	51.53億円

◆資産構成

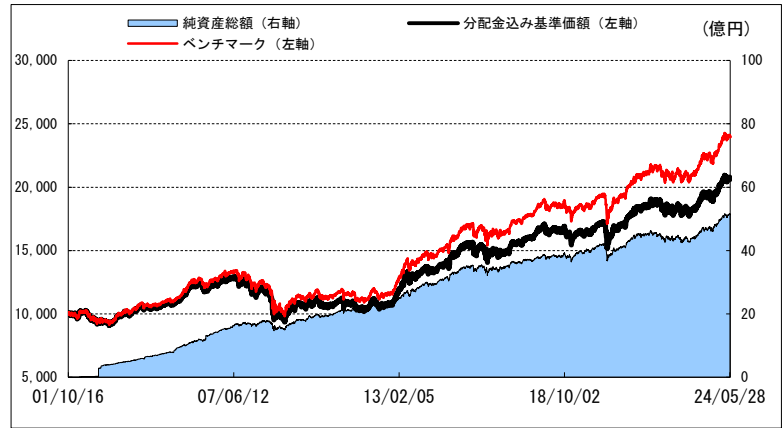
	基本アセットミックス	ファンド
国内株式	30.00%	30.50%
国内債券	45.00%	44.28%
外国株式	10.00%	10.12%
外国債券	10.00%	9.92%
短期資産	5.00%	5.18%
合計	100.00%	100.00%

◆為替ヘッジ

為替ヘッジ比率	49.48%
---------	--------

※対外貨建て資産の比率です。

◆基準価額の推移グラフ



※基準価額、ベンチマークは設定日(2001年10月17日)の前営業日を10,000として指数化しています。

◆ファンド(分配金再投資)とベンチマークの収益率とリスク(標準偏差)

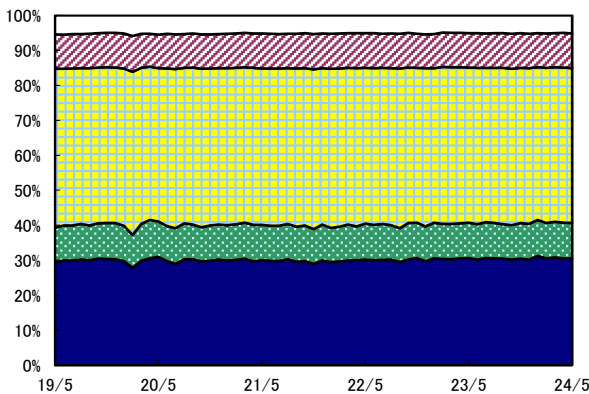
	3ヵ月間	6ヵ月間	1年間	3年間	5年間	10年間	設定来
ファンド収益率(分配金再投資)	0.60%	5.53%	9.15%	3.99%	5.02%	4.31%	3.30%
ベンチマーク収益率	0.77%	5.84%	9.84%	4.67%	5.71%	4.99%	3.98%
差異	-0.18%	-0.31%	-0.69%	-0.68%	-0.69%	-0.68%	-0.68%
ファンドリスク(分配金再投資)			6.09%	5.65%	5.87%	5.77%	6.25%
ベンチマークリスク			6.06%	5.65%	5.88%	5.76%	6.24%

※収益率は、1年以上の場合、年率ベースで、1年未満(3ヵ月間、6ヵ月間)は、年率換算していません。

※ファンド(分配金再投資)の収益率は、当ファンド決算時に分配金があった場合の分配金を再購入(再投資)し、算出しています。

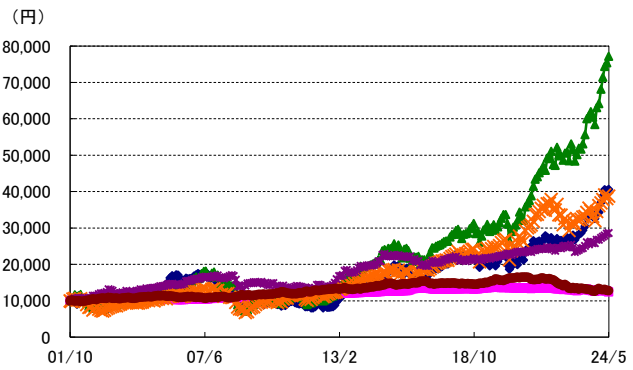
※収益率・リスクともに月次の収益率より算出しています。設定日が月中の場合、設定日が属する月は含んでいません。

◆資産構成比の推移(対純資産比)



■国内株式 ■外国株式 ■国内債券 ■外国債券 ■短期資産

◆各マザーファンド基準価額の推移(月末ベース)



※設定日(2001年10月17日)の前日を10,000円として指数化しています。

■日本株式 ■日本債券
■海外株式(ヘッジなし) ■海外株式(ヘッジあり)
■海外債券(ヘッジなし) ■海外債券(ヘッジあり)

■当資料は、金融商品取引法に基づく開示資料ではありません。■当資料は、当商品の内容をご説明するために作成されたものであり、当該投資信託の勧誘を目的とするものではありません。■投資信託は、株式、債券など値動きのある証券等(外貨建資産に投資する場合には為替リスクもあります。)に投資しますので、基準価額は変動します。したがって、元本および運用成果が保証されているものではありません。投資信託の運用による損益は、投資信託をご購入のお客様に帰属します。■当資料は、日興アセットマネジメント株式会社が信頼できると判断した諸データに基づいて作成しましたが、その正確性、完全性を保証するものではありません。また、上記の実績・データ等は過去のものであり、今後の成果を保証・約束するものではありません。■TOPIX(東証株価指数)に関する著作権等の知的財産権その他一切の権利は、株式会社JPX総研または株式会社JPX総研の関連会社に帰属します。■「MSCI-KOKUSAIインデックス」に関する著作権等の知的財産権その他一切の権利は、MSCI Inc.に帰属します。■「FTSE世界国債インデックス」は、FTSE Fixed Income LLCにより運営されている債券インデックスです。同指数はFTSE Fixed Income LLCの知的財産であり、指数に関するすべての権利はFTSE Fixed Income LLCが有しています。■「NOMURA-BPI総合」は、野村フィデューシャリー・リサーチ&コンサルティング株式会社(以下「NFRG」)が公表している指数で、その知的財産権はNFRGに帰属します。なお、NFRGは、対象インデックスの正確性、完全性、信頼性、有用性を保証するものではなく、対象インデックスを用いて行われる日興アセットマネジメント株式会社の事業活動・サービスに関し一切責任を負いません。

年金積立 アセット・ナビゲーション・ファンド(株式40) (愛称:DC Aナビ40)

< リターン実績表 > 単位%

設定日 2001年10月17日

年月	リターン	年月	リターン	年月	リターン	年月	リターン
2024年5月	-0.20	2021年5月	0.54	2018年5月	-0.46	2015年5月	1.61
2024年4月	-0.90	2021年4月	-0.31	2018年4月	1.31	2015年4月	1.10
2024年3月	1.71	2021年3月	2.56	2018年3月	-0.88	2015年3月	0.60
2024年2月	1.93	2021年2月	0.57	2018年2月	-1.45	2015年2月	2.55
2024年1月	2.38	2021年1月	0.04	2018年1月	0.26	2015年1月	-0.18
2023年12月	0.52	2020年12月	1.15	2017年12月	0.75	2014年12月	0.54
2023年11月	3.64	2020年11月	4.49	2017年11月	0.62	2014年11月	3.28
2023年10月	-2.06	2020年10月	-1.27	2017年10月	1.86	2014年10月	0.46
2023年9月	-0.75	2020年9月	0.15	2017年9月	1.47	2014年9月	1.53
2023年8月	-0.16	2020年8月	2.75	2017年8月	0.25	2014年8月	0.12
2023年7月	-0.18	2020年7月	-0.59	2017年7月	0.18	2014年7月	0.84
2023年6月	3.03	2020年6月	0.05	2017年6月	0.83	2014年6月	1.81
2023年5月	1.34	2020年5月	2.22	2017年5月	0.84		
2023年4月	1.12	2020年4月	2.40	2017年4月	0.71		
2023年3月	1.25	2020年3月	-3.65	2017年3月	-0.19		
2023年2月	0.81	2020年2月	-3.44	2017年2月	0.66		
2023年1月	1.69	2020年1月	-0.34	2017年1月	-0.39		
2022年12月	-2.79	2019年12月	0.52	2016年12月	1.37		
2022年11月	0.50	2019年11月	0.74	2016年11月	2.03		
2022年10月	2.34	2019年10月	1.56	2016年10月	1.39		
2022年9月	-3.08	2019年9月	1.53	2016年9月	-0.19		
2022年8月	-0.08	2019年8月	-0.64	2016年8月	-0.30		
2022年7月	2.02	2019年7月	0.57	2016年7月	2.09		
2022年6月	-1.59	2019年6月	1.56	2016年6月	-3.21		
2022年5月	0.02	2019年5月	-2.26	2016年5月	1.16		
2022年4月	-1.59	2019年4月	0.69	2016年4月	0.07		
2022年3月	2.06	2019年3月	0.53	2016年3月	2.37		
2022年2月	-0.67	2019年2月	1.42	2016年2月	-2.31		
2022年1月	-2.67	2019年1月	2.30	2016年1月	-2.38		
2021年12月	1.19	2018年12月	-3.67	2015年12月	-0.66		
2021年11月	-1.04	2018年11月	0.80	2015年11月	0.46		
2021年10月	0.20	2018年10月	-3.79	2015年10月	4.22		
2021年9月	0.73	2018年9月	1.70	2015年9月	-2.83		
2021年8月	1.09	2018年8月	-0.38	2015年8月	-2.81		
2021年7月	-0.18	2018年7月	0.62	2015年7月	1.03		
2021年6月	0.59	2018年6月	-0.16	2015年6月	-1.38		

※リターンは、分配金込み基準価額の月次騰落率を掲載しています。

■当資料は、金融商品取引法に基づく開示資料ではありません。■当資料は、確定拠出年金法第24条および関連政省令に規定されている「運用の方法に係る情報の提供」に基づき、当商品の内容をご説明するために作成されたものであり、当該投資信託の勧誘を目的とするものではありません。■投資信託は、株式、債券など値動きのある証券等(外貨建資産に投資する場合には為替リスクもあります。)に投資しますので、基準価額は変動します。したがって、元本および運用成果が保証されているものではありません。投資信託の運用による損益は、購入者に帰属します。■当資料は、日興アセットマネジメント株式会社が信頼できると判断した諸データに基づいて運営管理機関によって作成されましたが、その正確性、完全性を保証するものではありません。また、上記の実績・データ等は過去のものであり、今後の成果を保証・約束するものではありません。