

受益者のみなさまへ

毎々、格別のお引き立てにあずかり、厚くお礼申し上げます。
さて、「フィデリティ・グローバル・ハイ・イールド・ファンド(毎月決算型)」は、第178期～第183期まで決算を行いましたので、運用状況をご報告申し上げます。
今後とも一層のご愛顧を賜りますよう、お願い申し上げます。

運用報告書
(全体版)

第31作成期(2023年9月28日～2024年3月27日)
第178期(決算日 2023年10月27日)
第179期(決算日 2023年11月27日)
第180期(決算日 2023年12月27日)
第181期(決算日 2024年1月29日)
第182期(決算日 2024年2月27日)
第183期(決算日 2024年3月27日)


■当ファンドの仕組みは次の通りです。

商品分類	追加型投信／海外／債券
信託期間	2008年12月11日から2029年3月27日まで
運用方針	<ul style="list-style-type: none">●投資信託証券*(投資対象ファンド)への投資を通じて、主として海外の高利回り事業債(ハイ・イールド債券)に分散投資を行い、高水準の利息等の収入を確保するとともに、値上り益の追求を目指します。●組入れを行う投資信託証券において、格付けに関しては、主に、Ba格(ムーディーズ社)以下またはBB格(S & P社)以下の格付けの事業債に投資を行い、一部、格付けを持たない債券を組入れることもあります。●組入れを行う投資信託証券において、銘柄選別に関しては、個別企業分析により判断します。個別企業分析にあたっては、アナリストによる独自の企業調査情報を活用し、個別の企業の信用分析と現地のポートフォリオ・マネージャーによる「ボトム・アップ・アプローチ」を重視した運用を行います。●投資信託証券の組入れは原則として高位を維持します。●組入外貨建資産については、原則として為替ヘッジを行いません。●ファンドの運用にあたっては、フィデリティ・インベストメンツ・カナダ・ユーエルシーおよびFILインベストメント・マネジメント(香港)・リミテッドに、運用の指図に関する権限を委託します。●資金動向、市況動向、残存信託期間等によっては上記のような運用ができない場合もあります。 <p>* 上場投資信託証券を含みます。</p>
主要運用対象	投資信託証券(上場投資信託証券を含みます。)への投資を通じて、主として海外の高利回り事業債(ハイ・イールド債券)に投資を行います。
組入制限	投資信託証券および短期金融商品(短期運用の有価証券を含みます。)以外への直接投資は行いません。 外貨建資産への投資割合には制限を設けません。
分配方針	毎決算時(原則毎月27日。同日が休業日の場合は翌営業日。)に、原則として以下の収益分配方針に基づき分配を行います。 <ul style="list-style-type: none">●分配対象額の範囲は、繰越分を含めた利子・配当等収益と売買益(評価益を含みます。)等の全額とします。●収益分配金額は、委託会社が基準価額水準、市況動向等を勘案して決定します。ただし、必ず分配を行うものではありません。●留保益の運用については特に制限を設けず、委託会社の判断に基づき、元本部分と同一の運用を行います。

フィデリティ・グローバル・ ハイ・イールド・ファンド (毎月決算型)

〈お問合せ先〉

フィデリティ投信株式会社 カスタマー・コミュニケーション部
東京都港区六本木七丁目7番7号 TRI-SEVEN ROPPONGI

 0120-00-8051 (無料)

受付時間: 営業日の午前9時～午後5時

 <https://www.fidelity.co.jp/>

お客様の口座内容などに関するご照会は、お申し込みされた販売会社にお尋ねください。

フィデリティ投信株式会社



■最近5作成期の運用実績

作成期	基準価額			ベンチマーク		投資信託 受益証券 組入比率	投資証券 組入比率	純資産 総額
	(分配落)	税込 分配金	期中 騰落率	期中 騰落率	期中 騰落率			
27作成期末(2022年3月28日)	円 5,825	円 180	% △5.9	46,221	% △2.4	% 34.3	% 64.9	百万円 39,590
28作成期末(2022年9月27日)	5,625	180	△0.3	46,126	△0.2	34.4	64.7	40,811
29作成期末(2023年3月27日)	5,514	180	1.2	46,940	1.8	33.3	66.1	39,658
30作成期末(2023年9月27日)	6,061	180	13.2	53,738	14.5	33.0	66.3	39,735
31作成期末(2024年3月27日)	6,509	180	10.4	60,330	12.3	32.9	66.7	40,046

(注1) 基準価額の騰落率は分配金込み。(分配金を再投資することにより算出したファンドの騰落率とは異なります。)

(注2) ベンチマーク：以下の各市場指標を以下の割合で合成した複合ベンチマーク(円換算)とします。

ベンチマーク		構成割合
J.P.モルガン・アジア・クレジット・インデックス・ノン・インベストメント・グレード(円換算) ^{(注)*1}		3分の1
ICE BofA グローバル・ハイ・イールド・ヨーロッパ・イシュアーズ・コンストレインド・インデックス(レベル4-20%)(ユーロヘッジ・ベース)(円換算) ^{*2}		3分の1
ICE BofA USハイ・イールド・コンストレインド・インデックス(円換算) ^{*2}		3分の1

(注) 2022年7月末まではICE BofA アジアン・ハイ・イールド・コーポレート・コンストレインド・ブレンデッド・インデックス(レベル4-20%)(円換算)でした。ベンチマーク欄はこれらを連続させて計算しています。

*1 この情報は信頼性があると信じるに足る情報源から得られたものですが、J.P.モルガンはその完全性または正確性を保証するものではありません。このインデックスは使用許諾を得て使用しています。

J.P.モルガンによる書面による事前の承諾なくこのインデックスを複製、使用、頒布することは禁じられています。

Copyright © 2022 J.P. Morgan Chase & Co. 無断複製・転載を禁じます。

*2 ICE[®]はICE Data Indices, LLCまたはその関連会社の登録商標です。BofA[®]はバンク・オブ・アメリカ・コーポレーションおよびその関連会社(BofA)によってライセンス供与されたバンク・オブ・アメリカ・コーポレーションの登録商標であり、BofAの事前の承認なしに使用することはできません。ICE BofAはICE BofA indexを現状有姿の状態ライセンス供与しており、同インデックスに関し保証したり、同インデックスおよびそこに反映され、関連している、あるいはそこから派生しているいかなるデータに関して、その適切性、品質、正確性、適時性、完全性を保証するものではありません。またICE BofAは、それらの利用に際し責任を負うものではなく、フィデリティ投信株式会社あるいは同社の商品やサービスにつき、スポンサー提供、支持、もしくは推奨するものではありません。

This Japanese translation of the disclaimer is for informational purposes only, and the English language disclaimer, which is available upon request, controls with respect to ICE Data Indices, LLC and the ICE BofA Indices.

(注3) 27作成期対応期間(第154期～第159期)、28作成期対応期間(第160期～第165期)、29作成期対応期間(第166期～第171期)、30作成期対応期間(第172期～第177期)、31作成期対応期間(第178期～第183期)の各作成期末税込分配金は、各作成期対応期間の累計です。

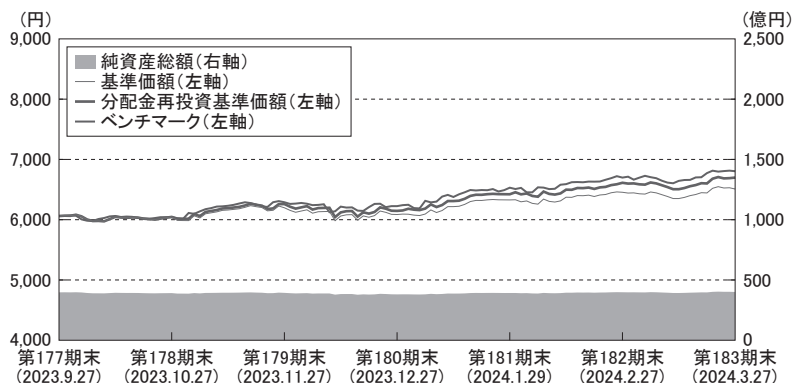
■過去6ヶ月間の基準価額と市況等の推移

決算期	年 月 日	基 準 価 額		ベンチマーク		投資組 資産入 信証比	託券率	投資組 資産入 証比	券率
		騰 落 率	騰 落 率						
第178期	(期首)2023年9月27日	円 6,061	% -	53,738	% -	33.0		66.3	
	(期末)2023年10月27日	6,018	△0.7	53,394	△0.6	33.2		66.5	
第179期	(期首)2023年10月27日	5,988	-	53,394	-	33.2		66.5	
	(期末)2023年11月27日	6,228	4.0	55,766	4.4	32.9		66.7	
第180期	(期首)2023年11月27日	6,198	-	55,766	-	32.9		66.7	
	(期末)2023年12月27日	6,121	△1.2	55,394	△0.7	32.8		66.6	
第181期	(期首)2023年12月27日	6,091	-	55,394	-	32.8		66.6	
	(期末)2024年1月29日	6,361	4.4	57,711	4.2	33.1		66.8	
第182期	(期首)2024年1月29日	6,331	-	57,711	-	33.1		66.8	
	(期末)2024年2月27日	6,485	2.4	59,392	2.9	32.8		66.5	
第183期	(期首)2024年2月27日	6,455	-	59,392	-	32.8		66.5	
	(期末)2024年3月27日	6,539	1.3	60,330	1.6	32.9		66.7	

(注) 期末基準価額は分配金込み、騰落率は期首比です。

■ 運用経過の説明

● 基準価額等の推移



第178期首: 6,061円

第183期末: 6,509円 (既払分配金180円)

騰落率: 10.5% (分配金再投資ベース)

(注) 分配金再投資基準価額およびベンチマークは、2023年9月27日の値をファンドの基準価額と同一になるように指数化しています。

- * 分配金再投資基準価額は、税引前の分配金を分配時に再投資したものとみなして計算したもので、ファンド運用の実質的なパフォーマンスを示すものです。
- * 分配金を再投資するかどうかについてはお客様がご利用のコースにより異なります。また、ファンドの購入価額により課税条件も異なります。従って、お客様の損益の状況を示すものではありません。

※ベンチマークは「複合ベンチマーク(円換算)」です。

● 基準価額の主な変動要因

当作成期におけるフィデリティ・グローバル・ハイ・イールド・ファンド(毎月決算型)の騰落率は、+10.5%でした。

当ファンドは、「フィデリティ・ファンズーアジアン・ハイ・イールド・ファンド(ルクセンブルグ籍証券投資法人)」、「フィデリティ・ファンズーヨーロッパ・ハイ・イールド・ファンド(ルクセンブルグ籍証券投資法人)」、「フィデリティ・USハイ・イールド・ファンド(適格機関投資家専用)(国内証券投資信託)」の各投資信託証券への投資を通じて、主として海外の高利回り事業債(ハイ・イールド債券)に分散投資を行い、投資信託財産の中長期的な成長を図ることを目標に運用を行っています。

当作成期を通してみると、米国、欧州、アジアのハイ・イールド社債のスプレッド(上乗せ利回り)は縮小し、基準価額に対してプラスに作用しました。各ファンドの保有債券によるクーポン収入は、基準価額に対してプラスに作用しました。この間、米国、欧州の長期金利は低下したことから、基準価額に対してプラスに作用しました。なお、当ファンドは為替ヘッジを行っておりませんので、円相場の変動が基準価額に反映されます。当作成期につきましては、円安・米ドル高、円安・ユーロ高となったため、米ドル高、ユーロ高はファンドの基準価額にとって、それぞれプラスに作用しました。

●投資環境

当作成期の世界のハイ・イールド債券市場における各地域・国別市場指標の騰落率は以下の通りとなりました。

地域・国	市場指標	騰落率
アジア	J. P. モルガン・アジア・クレジット・インデックス・ノン・インベストメント・グレード(米ドルベース)	+13.4%
欧州	ICE BofA グローバル・ハイ・イールド・ヨーロッパ・イシューアーズ・コンストレインド・インデックス(レベル4-20%)(ユーロヘッジ・ベース)	+6.9%
米国	ICE BofA USハイ・イールド・コンストレインド・インデックス(米ドルベース)	+8.9%

当作成期は、インフレ動向と各国・地域の金融当局による金融政策動向、地政学リスクおよび景況感の行方などに注目が集まりました。

米国債券市場では、米連邦準備制度理事会(FRB)のこれまでの引き締め効果もあり、当期はインフレ率の低下傾向が継続しました。そのような状況下、米国景気の底堅さもみられたことが、投資家心理の改善を後押ししました。米国金融政策は、7月下旬の利上げ以降も、追加利上げ観測が長期金利の上昇につながったものの、10月下旬からは、景気減速懸念を受けた早期利下げ観測の強まりなどにより、長期金利は低下に転じました。1月に入ると、インフレ率低下の鈍化や底堅い景況感を背景に、早期利下げ観測が後退し、長期金利は周期的な動きを伴いながらも、上昇傾向となりやすい動きとなりました。

欧州債券市場では、ウクライナ情勢の長期化が不確実性要因となり、インフレ懸念の継続にもつながりました。当期初旬は、インフレ高進傾向となり、欧州中央銀行(ECB)は、インフレ抑制姿勢を維持しました。ECBは、7月の利上げに続き、9月にも利上げを行いました。インフレの高止まり感もみられたことから、その後も利上げ期待は残ったものの、ユーロ圏の長期金利は、米国同様、10月下旬から低下に転じました。12月末まで金利低下が進んだものの、1月に入ると、再び上昇傾向となりました。英国においても、期初においては、中銀の利上げ姿勢の継続が金利上昇圧力となりました。その後、金融政策は据え置かれたものの、インフレ低下が想定より鈍いことなどを背景に、追加利上げ観測が残りました。しかし、10月下旬からは、他市場と同様に長期金利は低下に転じ、12月末まで低下が進みました。1月に入ると、再び上昇傾向となりました。

ハイ・イールド市場は、低下傾向に転じたインフレ率やそれに伴う金融政策の転換期待などを背景とした投資家心理の改善が続き、堅調な市場動向につながりました。米労働市場の底堅さが示されてきたことで、米景気に対する楽観的な見方が台頭し、リスク資産選好を後押ししました。アジア・ハイ・イールド市場では、中国の景気鈍化観測の強まりや不動産セクターの信用懸念など、市場の重石となる材料も散見されたものの、中国政府や金融当局の柔軟な政策姿勢が見られたことは、市場の下支え要因につながりました。

期を通してみると、米国、ドイツ10年利回りは低下しました。また、米国、欧州、アジアのハイ・イールド社債のスプレッドは縮小しました。

●ポートフォリオ

当ファンドは、以下の投資信託証券を主要な投資対象とし、配当等収益の確保と投資信託財産の成長を図ることを目的として運用を行いました。

- ・フィデリティ・ファンズーアジアン・ハイ・イールド・ファンド(ルクセンブルグ籍証券投資法人)
- ・フィデリティ・ファンズーヨーロピアン・ハイ・イールド・ファンド(ルクセンブルグ籍証券投資法人)
- ・フィデリティ・USハイ・イールド・ファンド(適格機関投資家専用)(国内証券投資信託)

各投資信託証券の運用状況は以下の通りです。

【フィデリティ・ファンズーアジアン・ハイ・イールド・ファンド(ルクセンブルグ籍証券投資法人)】

当作成期中、当ファンドの騰落率は+10.9%(米ドルベース、当作成期末前営業日基準)となりました。当ファンドは、主として活動の大半をアジアで営んでいる発行体が発行する高利回り事業債(ハイ・イールド債券)に投資を行い、高水準の利息等の収入を確保するとともに、値上り益の追求を目指す運用を行います。ポートフォリオ構築に当たっては、アナリストによる発行体の信用リスク調査やバリュエーション分析、トレーダーからのマーケット情報を活用し運用を行います。また、ファンドのリスクを抑えるため、分散投資を基本としています。当作成期もこうした基本方針に沿った運用を行いました。

【フィデリティ・ファンズーヨーロピアン・ハイ・イールド・ファンド(ルクセンブルグ籍証券投資法人)】

当作成期中、当ファンドの騰落率は+6.2%(ユーロベース、当作成期末前営業日基準)となりました。当ファンドは、本店所在地が西ヨーロッパ、中央ヨーロッパ、東ヨーロッパ(ロシアを含む)にあるか、あるいは主たる業務活動がそれらの地域で行われている企業が発行する高利回り事業債(ハイ・イールド債券)に主として投資を行い、高水準の利息等の収入を確保するとともに、値上り益の追求を目指す運用を行います。ポートフォリオ構築に当たっては、アナリストによる発行体の信用リスク調査やバリュエーション分析、トレーダーからのマーケット情報を活用し運用を行います。また、ファンドのリスクを抑えるため、分散投資を基本としています。当作成期もこうした基本方針に沿った運用を行いました。

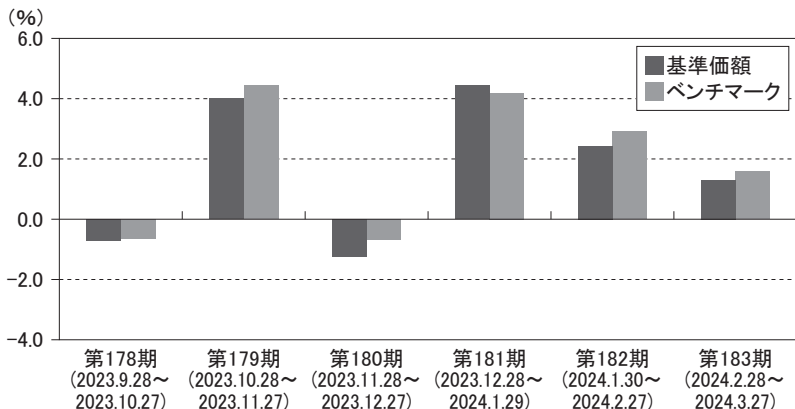
【フィデリティ・USハイ・イールド・ファンド(適格機関投資家専用)(国内証券投資信託)】

当作成期中、当ファンドの騰落率は+9.0%(円ベース、当作成期末基準)となりました。当ファンドは、フィデリティ・USハイ・イールド・マザーファンド受益証券への投資を通じて、主に米ドル建て高利回り事業債(ハイ・イールド債券)に投資を行うことにより、高水準の利息等の収入を確保するとともに、値上り益の追求を目指します。ポートフォリオ構築に当たっては、アナリストによる企業調査情報を活用した発行体企業の調査・分析の結果、ファンドの保有、非保有銘柄の選別を行います。また、ファンドのリスクを抑えるため、分散投資を行うことを基本としています。当作成期もこうした基本方針に沿った運用を行いました。

●ベンチマークとの差異

以下のグラフは、当ファンドの基準価額とベンチマークの騰落率の対比です。

当ファンドの基準価額とベンチマークの対比(期別騰落率)



(注) 基準価額の騰落率は、税引前の分配金を分配時に再投資したものとみなして計算しています。

※ベンチマークは「複合ベンチマーク(円換算)」です。

当作成期の当ファンドの騰落率は、ベンチマーク騰落率の+12.3%を下回りました。

フィデリティ・ファンズーアジアン・ハイ・イールド・ファンド(米ドルベース)、フィデリティ・USハイ・イールド・ファンド、フィデリティ・ファンズーヨーロピアン・ハイ・イールド・ファンド(ユーロベース)は、市場指標を下回りました。フィデリティ・ファンズーアジアン・ハイ・イールド・ファンドは米ドル建てのファンドであり、フィデリティ・USハイ・イールド・ファンドは米ドル建て資産に投資を行っていることから、対円での米ドル高は当ファンドの基準価額にプラスに寄与しました。また、フィデリティ・ファンズーヨーロピアン・ハイ・イールド・ファンドはユーロ建てのファンドであるため、対円でのユーロ高は当ファンドの基準価額にプラスに寄与しました。

■分配金

当作成期の1万口当たり分配金(税引前)は、分配方針に基づき下記表中の分配額とさせていただきます。また、収益分配に充てなかった利益につきましては投資信託財産中に留保し、運用の基本方針に基づいて運用します。

●分配原資の内訳

(単位: 円、1万口当たり・税引前)

項目	第178期	第179期	第180期	第181期	第182期	第183期
	2023年9月28日 ~2023年10月27日	2023年10月28日 ~2023年11月27日	2023年11月28日 ~2023年12月27日	2023年12月28日 ~2024年1月29日	2024年1月30日 ~2024年2月27日	2024年2月28日 ~2024年3月27日
当期分配金	30	30	30	30	30	30
(対基準価額比率)	0.50%	0.48%	0.49%	0.47%	0.46%	0.46%
当期の収益	28	30	27	30	30	30
当期の収益以外	1	—	2	—	—	—
翌期繰越分配対象額	681	686	683	685	693	748

* 「当期の収益」および「当期の収益以外」は円未満切捨てのため、合計額が「当期分配金」と一致しない場合があります。

* 当期分配金の「対基準価額比率」は当期分配金(税引前)の期末基準価額(分配金込み)に対する比率であり、ファンドの収益率とは異なります。

* 投資信託の計理上、「翌期繰越分配対象額」が当該決算期末日時点の基準価額を上回ることがありますが、実際には基準価額を超えて分配金が支払われることはありません。

■今後の運用方針

フィデリティ・グローバル・ハイ・イールド・ファンド(毎月決算型)は、引き続き、各投資信託証券への投資を通じて、主として海外の高利回り事業債(ハイ・イールド債券)に分散投資を行い、投資信託財産の中長期的な成長を図ることを目標に運用を行ってまいります。各投資信託証券への配分比率は、投資信託財産に対して概ね以下の比率を基本とし、当該基本配分から大きく乖離しないように運用します。原則として、戦術的な資産配分は行いません。ただし、運用環境の変化により、基本配分比率を変更する場合があります。

投資信託証券	基本配分比率
フィデリティ・ファンズーアジアン・ハイ・イールド・ファンド(ルクセンブルグ籍証券投資法人)	1/3
iシェアーズUSDアジア・ハイ・イールド・ボンド・インデックスETF(シンガポール籍外国証券投資信託)	
フィデリティ・ファンズーヨーロッパ・ハイ・イールド・ファンド(ルクセンブルグ籍証券投資法人)	1/3
フィデリティ・USハイ・イールド・ファンド(適格機関投資家専用)(国内証券投資信託)	1/3

主要な投資対象である、世界のハイ・イールド債券市場における市場環境の見通しは以下の通りです。米国債券市場では引き続き景気・物価・金融政策動向が注目されています。インフレは減速傾向が続いていたものの足元では再び加速する指標もみられ、労働市場は市場予想に比べ底堅く、成長率も良好な水準となっています。こうした中、米連邦準備制度理事会(FRB)は、インフレ動向の不確実性などを考慮し目先の緩和姿勢への転換には慎重になっており、市場の利下げ期待が上下することで長期金利の変動が大きくなる可能性があります。今後について、インフレが再び加速に転じるリスクや、これまでの利上げの累積的な影響などが先行きの不確実性要因となっており、そのような要因の影響および動向を注意深く見ていきます。ユーロ圏では、インフレや景気の方向性における不透明感を背景に、金融政策動向への注目が集まっています。欧州中央銀行(ECB)は、景気下振れを想定しながらも、インフレ抑制姿勢を維持しています。英国では、金融当局は様子見姿勢に移行しているものの、高水準のインフレへの警戒は続けている状況です。ウクライナ情勢の長期化は、エネルギー価格の上昇など欧州地域に直接的な影響を与えており、地域全般の大きな不確実性要因となっています。したがって、欧州地域では、金融政策と景気のバランスなど難しいかじ取りを強いられています。インフレ抑制が想定通り進まないリスクも残るため、動向を注意深く見ていく必要があります。

各国のハイ・イールド債券市場は、中国の軟調な経済指標や不動産セクターの信用問題、主要国の利上げに伴う累積的な影響などが景気減速リスクの懸念を強め、短期的な不確実性要因となっています。また、ウクライナおよび中東情勢の長期化など地政学リスクによる要因からインフレ抑制が想定通り進まない可能性も残るなど、市場のボラティリティが高まりやすい状況が継続するとみています。したがって、流動性を十分考慮し、慎重な銘柄選択を進めていきます。

■ 1万口（元本10,000円）当たりの費用明細

項目	第178期～第183期		項目の概要
	2023年9月28日～2024年3月27日		
	金額	比率	
(a) 信託報酬	26円	0.423%	(a) 信託報酬＝当作成期中の平均基準価額×信託報酬率 当作成期中の平均基準価額は6,217円です。
（投信会社）	(1)	(0.016)	委託した資金の運用の対価
（販売会社）	(24)	(0.394)	購入後の情報提供、交付運用報告書等各種書類の送付、口座内でのファンドの管理及び事務手続き等の対価
（受託会社）	(1)	(0.014)	運用財産の保管・管理、投信会社からの指図の実行の対価
(b) 売買委託手数料	—	—	(b) 売買委託手数料＝ $\frac{\text{当作成期中の売買委託手数料}}{\text{当作成期中の平均受益権口数}}$ 売買委託手数料は、有価証券等の売買の際、売買仲介人に支払う手数料
(c) 有価証券取引税	—	—	(c) 有価証券取引税＝ $\frac{\text{当作成期中の有価証券取引税}}{\text{当作成期中の平均受益権口数}}$ 有価証券取引税は、有価証券の取引の都度発生する取引に関する税金
(d) その他費用	1	0.008	(d) その他費用＝ $\frac{\text{当作成期中のその他費用}}{\text{当作成期中の平均受益権口数}}$
（保管費用）	(0)	(0.000)	保管費用は、有価証券等の保管及び資金の送金・資産の移転等のために、海外における保管銀行等に支払う費用。また、信託事務の諸費用等が含まれます。
（監査費用）	(0)	(0.002)	監査費用は、ファンドの監査人等に対する報酬及び費用
（その他）	(0)	(0.007)	その他には、法定書類等（有価証券届出書、目論見書、運用報告書等）の作成、印刷、提出等に係る費用や法律顧問、税務顧問に対する報酬及び費用等が含まれます。
合計	27	0.431	

(注1) 当作成期中の費用（消費税のかかるものは消費税を含む）は、追加、解約によって受益権口数に変動があるため、簡便法により算出した結果です。

(注2) 「金額」欄は、各項目毎に円未満を四捨五入しています。

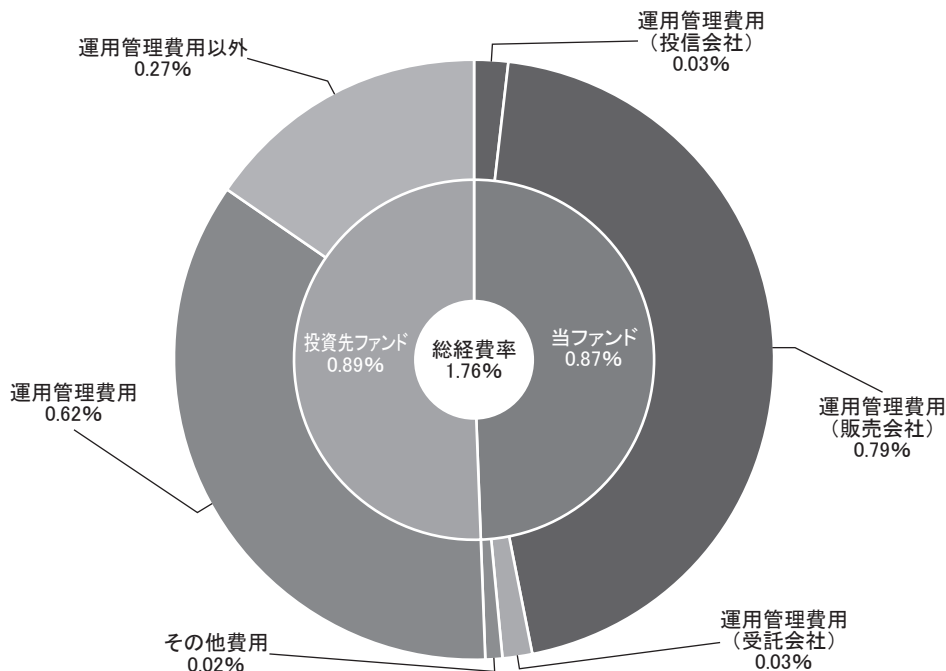
(注3) 「比率」欄は、1万口当たりのそれぞれの費用金額を当作成期中の平均基準価額で除して100を乗じたものです。

(注4) 各項目の費用は、当ファンドが組み入れている投資信託証券（マザーファンドを除く。）が支払った費用を含みません。

(参考情報)

●総経費率

当期中の運用・管理にかかった費用の総額(原則として、募集手数料、売買委託手数料及び有価証券取引税を除く。)を期中の平均受益権口数に期中の平均基準価額(1口当たり)を乗じた数で除した総経費率(年率)は1.76%です。



総経費率(①+②+③)	1.76%
①当ファンドの費用の比率	0.87%
②投資先ファンドの運用管理費用の比率	0.62%
③投資先ファンドの運用管理費用以外の比率	0.27%

(注1)①の費用は、1万口当たりの費用明細において用いた簡便法により算出したものです。

(注2)各費用は、原則として、募集手数料、売買委託手数料及び有価証券取引税を含みません。

(注3)その他費用には、保管費用、監査費用以外に法定書類等(有価証券届出書、目論見書、運用報告書等)の作成、印刷、提出に係る費用や法律顧問、税務顧問に対する報酬及び費用等が含まれます。

(注4)各比率は、年率換算した値です。

(注5)投資先ファンドとは、当ファンドが実質的に組入れている投資信託証券(マザーファンドを除く。)です。

(注6)①の費用は、マザーファンドが支払った費用を含み、投資先ファンドが支払った費用を含みません。

(注7)①の費用と②③の費用は、計上された期間が異なる場合があります。

(注8)上記の前提条件で算出したものです。このため、これらの値はあくまでも参考であり、実際に発生した費用の比率と異なります。

■売買及び取引の状況 (2023年9月28日から2024年3月27日まで)

●投資信託受益証券、投資証券

決 算 期	第 178 期 ~ 第 183 期			
	買 付		売 付	
	単位数又は口数	金 額	単位数又は口数	金 額
国内	千口	千円	千口	千円
フィデリティ・U.Sハイ・イールド・ファンド(適格機関投資家専用)	— (—)	— (—)	605,635.034 (—)	516,601 (—)
外国	千口	千アメリカ・ドル	千口	千アメリカ・ドル
FF-ASIAN HIGH YIELD FD A-MDIST-USD	— (—)	— (—)	1,468.02892 (—)	6,373 (—)
FF-EURO HIGH YIELD A-MDIST-EURO	千口	千ユーロ	千口	千ユーロ
	— (—)	— (—)	560.88944 (—)	5,557 (—)

(注1) 金額は受渡し代金。

(注2) 買付()内は分割割当、合併等による増減分で、上段の数字には含まれておりません。

(注3) 売付()内は償還による減少分で、上段の数字には含まれておりません。

(注4) 金額の単位未満は切捨て。

■利害関係人との取引状況等 (2023年9月28日から2024年3月27日まで)

(1) 期中の利害関係人との取引状況

決 算 期	第 178 期 ~ 第 183 期					
	区 分	買付額等 A	うち利害 関係人との 取引状況 B	B A	売付額等 C	うち利害 関係人との 取引状況 D
投資信託受益証券						
投資証券	—	—	—	1,828	1,828	100.0
為 替	212	—	—	2,111	1,832	86.8

(2) 利害関係人の発行する有価証券等

種 類	第 178 期 ~ 第 183 期		
	買 付 額	売 付 額	作成期末保有額
そ の 他 有 価 証 券	百万円 —	百万円 1,828	百万円 26,713

(3) 期中の売買委託手数料総額に対する利害関係人への支払比率

項 目	第 178 期 ~ 第 183 期
売 買 委 託 手 数 料 総 額(A)	—千円
う ち 利 害 関 係 人 へ の 支 払 額(B)	—
(B) / (A)	—

*利害関係人とは、投資信託及び投資法人に関する法律第11条第1項に規定される利害関係人であり、当ファンドに係る利害関係人とは、フィデリティ証券株式会社、FIL DISTRIBUTORS、FIL LUXEMBOURG SAです。

■組入資産の明細 (2024年3月27日現在)

(1) ファンド・オブ・ファンズが組入れた邦貨建ファンドの明細

ファンド名	当 作 成 期 末		
	単位数又は口数	評 価 額	比 率
	千口	千円	%
フィデリティ・USハイ・イールド・ファンド(適格機関投資家専用)	14,775,419.272	13,169,331	32.9
合 計	14,775,419.272	13,169,331	32.9

(注1) 比率欄は、純資産総額に対する評価額の比率。

(注2) 評価額の単位未満は切捨て。

(2) ファンド・オブ・ファンズが組入れた外貨建ファンドの明細

フ ァ ン ド 名	当 作 成 期 末			
	単位数又は口数	評 価 額		比 率
		外貨建金額	邦貨換算金額	
	千口	千アメリカ・ドル	千円	%
FF-ASIAN HIGH YIELD FD A-MDIST-USD	19,435.1056	88,837	13,465,155	33.6
		千ユーロ		
FF-EURO HIGH YIELD A-MDIST-EURO	7,904.97839	80,709	13,248,518	33.1
合 計	27,340.08399	—	26,713,674	66.7

(注1) 邦貨換算金額は、作成期末の時価をわが国の対顧客電信売買相場の仲値により邦貨換算したものです。

(注2) 比率欄は、純資産総額に対する評価額(邦貨換算金額)の比率。

(注3) 評価額の単位未満は切捨て。

■投資信託財産の構成

(2024年3月27日現在)

項 目	当 作 成 期 末	
	評 価 額	比 率
	千円	%
投 資 信 託 受 益 証 券	13,169,331	32.6
投 資 証 券	26,713,674	66.2
コ ー ル ・ ロ ー ン 等 、 そ の 他	457,529	1.1
投 資 信 託 財 産 総 額	40,340,535	100.0

(注1) 外貨建資産は、作成期末の時価をわが国の対顧客電信売買相場の仲値により邦貨換算したものです。

なお、3月27日における邦貨換算レートは、1アメリカ・ドル=151.57円、1ユーロ=164.15円です。

(注2) 当作成期末における外貨建資産(26,746,118千円)の投資信託財産総額(40,340,535千円)に対する比率は、66.3%です。

(注3) 評価額の単位未満は切捨て。

■資産、負債、元本及び基準価額の状況

2023年10月27日現在 2023年11月27日現在 2023年12月27日現在 2024年1月29日現在 2024年2月27日現在 2024年3月27日現在

項 目	第178期末	第179期末	第180期末	第181期末	第182期末	第183期末
(A) 資 産	39,067,692,480円	39,659,581,496円	38,445,707,341円	39,534,321,525円	40,103,679,191円	40,340,535,149円
コール・ローン等	493,302,790	410,614,077	459,192,825	391,610,099	437,859,291	330,530,570
投資信託受益証券(評価額)	12,839,726,554	12,924,368,424	12,513,270,291	12,954,757,732	13,057,038,010	13,169,331,197
投 資 証 券(評価額)	25,724,658,541	26,214,533,148	25,358,172,707	26,176,852,808	26,492,494,490	26,713,674,095
未 収 配 当 金	—	89,112,742	84,729,912	—	94,562,683	94,562,683
そ の 他 未 収 収 益	10,004,595	20,953,105	30,341,606	11,100,886	21,724,717	32,436,604
(B) 負 債	358,082,519	353,927,414	353,512,282	337,286,492	284,446,878	294,005,636
未 払 収 益 分 配 金	193,930,822	190,262,685	187,613,286	185,735,616	185,065,083	184,564,909
未 払 解 約 金	135,594,629	133,274,105	136,112,533	117,893,115	67,996,040	79,102,814
未 払 信 託 報 酬	27,625,843	28,533,381	27,049,556	29,941,457	26,797,325	27,045,390
そ の 他 未 払 費 用	931,225	1,857,243	2,736,907	3,716,304	4,588,430	3,292,523
(C) 純 資 産 総 額(A－B)	38,709,609,961	39,305,654,082	38,092,195,059	39,197,035,033	39,819,232,313	40,046,529,513
元 本	64,643,607,620	63,420,895,061	62,537,762,034	61,911,872,268	61,688,361,179	61,521,636,602
次 期 繰 越 損 益 金	△25,933,997,659	△24,115,240,979	△24,445,566,975	△22,714,837,235	△21,869,128,866	△21,475,107,089
(D) 受 益 権 総 口 数	64,643,607,620口	63,420,895,061口	62,537,762,034口	61,911,872,268口	61,688,361,179口	61,521,636,602口
1万口当り基準価額(C/D)	5,988円	6,198円	6,091円	6,331円	6,455円	6,509円

(注1) 当作成期における作成期首元本額65,561,767,387円、作成期中追加設定元本額2,417,261,668円、作成期中一部解約元本額6,457,392,453円です。

(注2) 上記表中の次期繰越損益金がマイナス表示の場合は、当該金額が投資信託財産の計算に関する規則第55条の6第10号に規定する額(元本の欠損)となります。

■ 損益の状況

第178期 自2023年9月28日 至2023年10月27日 第181期 自2023年12月28日 至2024年1月29日
 第179期 自2023年10月28日 至2023年11月27日 第182期 自2024年1月30日 至2024年2月27日
 第180期 自2023年11月28日 至2023年12月27日 第183期 自2024年2月28日 至2024年3月27日

項 目	第178期	第179期	第180期	第181期	第182期	第183期
(A) 配 当 等 収 益	212,320,154円	223,632,312円	201,059,243円	195,997,483円	229,968,765円	209,760,321円
受 取 配 当 金	201,355,463	212,715,482	190,791,609	183,888,939	219,548,772	199,208,368
受 取 利 息	—	8,763	—	—	8,360	—
そ の 他 収 益 金	10,964,691	10,908,067	10,267,634	12,108,544	10,411,633	10,551,953
(B) 有 価 証 券 売 買 損 益	△457,544,875	1,320,865,315	△647,591,620	1,501,764,072	745,993,829	335,329,700
売 買 益	232,040,151	1,405,318,408	605,357,345	1,506,481,114	771,743,993	411,807,551
売 買 損	△689,585,026	△84,453,093	△1,252,948,965	△4,717,042	△25,750,164	△76,477,851
(C) 信 託 報 酬 等	△28,562,073	△29,500,772	△27,960,710	△30,945,736	△27,693,739	△25,773,970
(D) 当 期 損 益 金 (A + B + C)	△273,786,794	1,514,996,855	△474,493,087	1,666,815,819	948,268,855	519,316,051
(E) 前 期 繰 越 損 益 金	△2,480,864,979	△2,879,056,791	△1,520,065,673	△2,149,050,592	△661,876,049	100,771,567
(F) 追 加 信 託 差 損 益 金	△22,985,415,064	△22,560,918,358	△22,263,394,929	△22,046,866,846	△21,970,456,589	△21,910,629,798
(配 当 等 相 当 額)	(4,374,314,458)	(4,292,180,937)	(4,233,526,201)	(4,191,984,462)	(4,177,547,820)	(4,167,332,807)
(売 買 損 益 相 当 額)	(△27,359,729,522)	(△26,853,099,295)	(△26,496,921,130)	(△26,238,851,308)	(△26,148,004,409)	(△26,077,962,605)
(G) 合 計 (D + E + F)	△25,740,066,837	△23,924,978,294	△24,257,953,689	△22,529,101,619	△21,684,063,783	△21,290,542,180
(H) 収 益 分 配 金	△193,930,822	△190,262,685	△187,613,286	△185,735,616	△185,065,083	△184,564,909
次 期 繰 越 損 益 金 (G + H)	△25,933,997,659	△24,115,240,979	△24,445,566,975	△22,714,837,235	△21,869,128,866	△21,475,107,089
追 加 信 託 差 損 益 金	△22,985,415,064	△22,560,918,358	△22,263,394,929	△22,046,866,846	△21,970,456,589	△21,910,629,798
(配 当 等 相 当 額)	(4,374,314,458)	(4,292,180,937)	(4,233,526,201)	(4,191,984,462)	(4,177,547,820)	(4,167,332,807)
(売 買 損 益 相 当 額)	(△27,359,729,522)	(△26,853,099,295)	(△26,496,921,130)	(△26,238,851,308)	(△26,148,004,409)	(△26,077,962,605)
分 配 準 備 積 立 金	30,524,973	59,118,579	43,870,313	50,086,836	101,327,723	435,522,709
繰 越 損 益 金	△2,979,107,568	△1,613,441,200	△2,226,042,359	△718,057,225	—	—

(注1) (B)有価証券売買損益は期末の評価換えによるものを含みます。

(注2) (C)信託報酬等には信託報酬に対する消費税等相当額を含めて表示しています。

(注3) (F)追加信託差損益金とあるのは、信託の追加設定の際、追加設定をした価額から元本を差し引いた差額分をいいます。

(注4) 信託財産の運用の指図に係る権限の全部又は一部を委託するために要する費用として、純資産総額に対して年0.30%以内の率を乗じて得た額を委託報酬の中から支弁しております。

(注5) 分配金の計算過程は以下の通りです。

	第178期	第179期	第180期	第181期	第182期	第183期
(a) 費用控除後の配当等収益	183,758,081円	219,360,600円	173,098,533円	192,426,345円	223,444,120円	199,842,497円
(b) 費用控除後・繰越欠損金補填後の有価証券売買等損益	0円	0円	0円	0円	13,082,977円	319,473,554円
(c) 収益調整金	4,374,314,458円	4,292,180,937円	4,233,526,201円	4,191,984,462円	4,177,547,820円	4,167,332,807円
(d) 分配準備積立金	40,697,714円	30,020,664円	58,385,066円	43,396,107円	49,865,709円	100,771,567円
(e) 分配可能額(a+b+c+d)	4,598,770,253円	4,541,562,201円	4,465,009,800円	4,427,806,914円	4,463,940,626円	4,787,420,425円
1万円当たり分配可能額	711.40円	716.10円	713.97円	715.18円	723.63円	778.17円
(f) 分配金額	193,930,822円	190,262,685円	187,613,286円	185,735,616円	185,065,083円	184,564,909円
1万円当たり分配金(税引前)	30円	30円	30円	30円	30円	30円

■ 分配金のお知らせ

決算期	年月日	1万口当たりの分配金(税込)
第178期	2023年10月27日	30円
第179期	2023年11月27日	30円
第180期	2023年12月27日	30円
第181期	2024年1月29日	30円
第182期	2024年2月27日	30円
第183期	2024年3月27日	30円

(注1) 受益者が収益分配金を受け取る際、収益分配金落ち後の基準価額が個別元本と同額の場合または個別元本を上回っている場合には、収益分配金の全額が普通分配金となり、収益分配金落ち後の基準価額が個別元本を下回っている場合には、その下回る部分の額が元本払戻金(特別分配金)となります。

(注2) 元本払戻金(特別分配金)が発生した場合は、収益分配金発生時に個々の受益者の個別元本から当該元本払戻金(特別分配金)を控除した額が、その後の個々の受益者の個別元本となります。

(注3) 個人の受益者が受け取る普通分配金に対する課税について、20.315%(所得税15%、復興特別所得税0.315%および地方税5%)の税率で源泉徴収(申告不要)されます。

※外国税額控除の適用となった場合には、分配時の税金が上記と異なる場合があります。

※法人の受益者の場合は取扱いが異なります。

※税法が改正された場合等には、内容が変更となる場合があります。

ご参考として以下に、フィデリティ・グローバル・ハイ・イールド・ファンド(毎月決算型)が組入れている各投資信託証券の直前の作成期における運用内容を掲載いたします。

<補足情報>

フィデリティ・ファンズーアジアン・ハイ・イールド・ファンドの運用状況

■当ファンドの仕組みは次の通りです。

設 定 形 態	ルクセンブルグ籍証券投資法人／米ドル建て
投 資 目 的	主として、活動の大半がアジアで営まれている発行体の高利回り事業債(ハイ・イールド債券)に投資を行い、高水準の利息等の収入を確保するとともに、値上り益の追求を目指します。
決 算 日	4月30日

運用および純資産変動計算書

2023年4月30日に終了した年度

通貨	USD
投資収益	
受取配当金および受取利息	130,369,037
スワップ取引に係る受取利息	51,209,099
デリバティブ収益	442,907
純利益	182,021,043
費用	
運用報酬	20,775,803
管理費	6,318,686
国税	1,053,888
保管費用	313,247
販売手数料	246,149
成功報酬	—
その他費用	388,307
費用合計	29,096,080
スワップ取引に係る支払利息	29,150,942
デリバティブ費用	—
差金決済取引に係る財務費用	—
還付ブローカー費用	—
管理費用の払戻	—
払戻費用	—
費用還付	—
総費用	58,247,022
純投資収益(損失)	123,774,021
有価証券に係る実現純(損)益	(1,061,080,166)
外貨取引に係る実現純(損)益	3,899,432
差金決済取引に係る実現純(損)益	—
外国為替予約取引に係る実現純(損)益	(27,077,547)
オプション取引に係る実現純(損)益	—
先物取引に係る実現純(損)益	(9,011,122)
スワップ取引に係る実現純(損)益	(33,456,044)
有価証券に係る未実現評価(損)益の変動額	563,904,846
外貨取引に係る未実現評価(損)益の変動額	(3,947,322)
差金決済取引に係る未実現評価(損)益の変動額	—
外国為替予約取引に係る未実現評価(損)益の変動額	20,609,553
オプション取引に係る未実現評価(損)益の変動額	—
先物取引に係る未実現評価(損)益の変動額	10,703,351
スワップ取引に係る未実現評価(損)益の変動額	445,129
運用実績	(411,235,869)
受益者への分配金	(99,702,932)
設定解約	
当期設定額	315,982,949
当期解約額	(790,250,107)
調整勘定	(3,855,069)
設定解約に伴う増加(減少)額	(478,122,227)
純増加(減少)	(989,061,028)
純資産額	
期首	3,100,873,151
期末	2,111,812,123

投資資産明細表 2023年 4 月 30日現在

国コード	株数または額面 通貨 価額	時価 (米ドル)	% Net Assets
公認の証券取引所で取引される証券			
エネルギー			
TH	USD	23,966,265	16,015,282 0.76
SG	USD	12,718,078	11,498,339 0.54
TH	USD	8,874,357	7,236,077 0.34
SG	USD	7,424,462	7,142,921 0.34
SG	USD	3,974,712	3,625,249 0.17
SU	USD	3,426,752	3,124,495 0.15
VG	USD	227,449	222,647 0.01
		48,846,610	2.31

国コード	株数または額面 通貨 価額	時価 (米ドル)	% Net Assets
公益事業			
BM	USD	30,775,986	26,044,178 1.23
IN	USD	30,034,723	25,103,653 1.19
NL	USD	26,088,109	22,713,351 1.08
ID	USD	11,959,133	11,255,597 0.53
MU	USD	10,425,665	9,071,547 0.45
SU	USD	10,369,248	8,445,050 0.40
VG	USD	7,235,866	7,106,569 0.34
MU	USD	6,652,518	6,265,009 0.30
MU	USD	6,578,523	5,756,657 0.27
PK	USD	4,712,220	3,550,320 0.07
		123,311,931	5.84

国コード	株数または額面 通貨 価額	時価 (米ドル)	% Net Assets
素材			
VG	USD	26,812,317	23,959,020 1.13
SG	USD	15,490,877	15,239,615 0.72
GB	USD	16,819,764	13,260,870 0.63
GB	USD	15,835,852	10,307,175 0.49
		62,766,880	2.97

国コード	株数または額面 通貨 価額	時価 (米ドル)	% Net Assets
資本財・サービス			
MU	USD	26,617,562	25,512,842 1.21
IN	USD	12,869,067	11,357,595 0.54
IN	USD	8,999,348	8,457,137 0.40
JP	USD	6,582,435	6,872,625 0.33
IN	USD	2,499,819	2,423,824 0.11
		54,624,023	2.59

国コード	株数または額面 通貨 価額	時価 (米ドル)	% Net Assets
情報技術			
KR	USD	13,211,379	13,274,130 0.63
MU	USD	12,588,095	12,084,372 0.57
MU	USD	9,076,709	8,046,056 0.38
KR	USD	7,661,781	7,677,686 0.36
KR	USD	7,666,603	7,599,553 0.36
KR	USD	4,599,667	4,817,001 0.23
VG	USD	5,300,058	4,703,802 0.22
HK	USD	69,877	69,980 0.00
		58,272,580	2.76

国コード	株数または額面 通貨 価額	時価 (米ドル)	% Net Assets
一般消費財・サービス			
KY	USD	48,639,884	40,536,947 1.92
KY	USD	38,416,744	37,649,415 1.78
KY	USD	35,013,560	35,978,617 1.61
KY	USD	37,932,338	33,084,965 1.57
KY	USD	21,526,552	20,580,998 0.97
VG	USD	17,125,315	14,786,083 0.70
KY	USD	10,973,909	9,607,657 0.45
KY	USD	10,418,044	8,584,468 0.41
KY	USD	9,944,772	8,063,718 0.38
VG	USD	8,516,686	7,843,016 0.37
BM	USD	11,065,926	6,002,180 0.28
KY	USD	4,647,850	4,468,493 0.21
JP	USD	6,574,565	4,161,970 0.20
JP	EUR	5,279,174	2,817,939 0.13
VG	USD	3,297,596	2,745,248 0.13
VG	USD	2,887,143	2,562,339 0.12
TH	USD	1,565,877	1,206,827 0.06
ID	IDR	231,740,218	790,553 0.04
KY	USD	435,236	426,261 0.02
VG	USD	475,162	400,466 0.02
VG	USD	598,506	293,036 0.01
KY	USD	85,075	74,228 0.00
		240,615,424	11.39

国コード	株数または額面 通貨 価額	時価 (米ドル)	% Net Assets
金融			
CN	USD	77,957,524	73,128,787 3.46
CN	USD	39,611,005	38,224,050 1.81
GB	USD	34,694,643	24,745,468 1.18
VG	USD	32,751,716	24,502,423 1.16
VG	USD	27,277,833	23,731,714 1.12
JP	USD	24,031,608	21,055,534 1.00
JP	USD	20,515,313	20,483,364 0.97
KR	USD	18,262,671	17,443,684 0.83
VG	USD	17,422,641	17,030,632 0.81
HK	USD	17,625,956	16,193,847 0.77
KR	USD	17,888,703	15,950,185 0.76
AU	USD	14,598,942	15,449,988 0.71
KR	USD	15,557,872	15,066,944 0.71
		779,559,192	4.61

国コード	株数または額面 通貨 価額	時価 (米ドル)	% Net Assets
IN	USD	17,613,723	15,036,521 0.71
AU	USD	14,941,917	14,430,538 0.68
JP	USD	11,605,510	12,168,529 0.58
TH	USD	12,444,098	11,324,129 0.54
KR	USD	12,233,113	10,765,140 0.51
JP	USD	11,952,356	9,980,217 0.47
CN	USD	8,033,542	7,764,149 0.37
TH	USD	7,519,455	7,199,878 0.34
JP	USD	7,117,111	6,530,254 0.31
HK	USD	6,862,922	6,021,816 0.29
VG	USD	6,847,584	5,839,823 0.28
KR	USD	6,249,547	5,804,208 0.27
VG	USD	10,607,331	5,699,126 0.27
KY	USD	5,464,449	5,094,506 0.24
VG	USD	6,850,660	4,272,893 0.20
MN	USD	4,597,169	4,097,064 0.19
VG	USD	5,981,259	3,821,397 0.18
TH	USD	3,954,713	3,241,178 0.15
GB	USD	3,449,750	3,003,880 0.14
VG	USD	3,726,245	2,738,790 0.13
HK	USD	837,647	816,304 0.04
HK	USD	407,032	419,589 0.02
KY	USD	443,019	416,342 0.02
HK	USD	160,717	140,828 0.01
HK	USD	111,803	100,815 0.00
KY	USD	90,840	90,483 0.00
		470,047,051	22.26

国コード	株数または額面 通貨 価額	時価 (米ドル)	% Net Assets
不動産			
HK	USD	38,679,128	32,725,056 1.55
VG	USD	29,416,371	14,517,385 0.69
VG	USD	25,274,566	14,420,844 0.68
VG	USD	28,342,059	14,284,360 0.68
VG	USD	17,511,181	13,715,061 0.65
KY	USD	29,239,465	13,472,083 0.64
SG	USD	17,714,476	12,720,765 0.60
VG	USD	14,229,579	12,085,000 0.57
VG	USD	14,536,273	11,629,019 0.55
HK	USD	13,109,558	10,749,837 0.51
KY	USD	6,456,062	9,679,108 0.46
KY	USD	14,514,381	9,252,918 0.44
KY	USD	25,690,753	9,248,671 0.44
KY	USD	11,293,895	8,826,179 0.42
HK	USD	8,283,066	8,112,725 0.38
VG	USD	11,793,977	7,223,889 0.34
VG	USD	10,984,339	6,415,507 0.30
VG	USD	8,747,704	6,360,357 0.30
VG	USD	7,340,646	6,159,316 0.29
KY	USD	15,928,908	5,790,184 0.27
KY	USD	9,768,253	5,156,035 0.24
VG	USD	18,527,338	5,468,426 0.26
KY	USD	16,817,979	5,141,541 0.24
KY	USD	12,419,227	5,082,887 0.24
VG	USD	6,312,682	5,847,921 0.18
VG	USD	14,939,955	2,159,415 0.10
KY	USD	5,486,309	1,248,135 0.06
KY	USD	16,126,242	1,191,403 0.06
KY	USD	3,496,289	839,074 0.04
KY	USD	12,374,299	829,961 0.04
ID	USD	559,959	392,611 0.02
HK	USD	8,937,453	312,811 0.01
KY	USD	1,521,606	310,415 0.01
KY	USD	1,120,215	230,092 0.01
HK	USD	1,464,842	202,035 0.01
HK	USD	195,319	123,871 0.01
VG	USD	77,563	71,195 0.00
VG	USD	324,927	58,071 0.00
VG	USD	11,500,000	47,533 0.00
SG	USD	64,240	14,186 0.00
VG	USD	14,604	11,418 0.00
KY	USD	86,018	8,685 0.00
		260,489,384	12.33

国コード	株数または額面 通貨 価額	時価 (米ドル)	% Net Assets
国債			
MN	USD	34,198,995	34,540,479 1.44
PK	USD	29,563,452	9,852,106 0.47
PK	USD	15,348,887	5,575,944 0.26
PK	USD	4,969,640	1,679,425 0.08
		51,647,954	2.45

国コード	株数または額面 通貨 価額	時価 (米ドル)	% Net Assets
オープンエンド型ファンド			
IE	USD	5,198	97,359,192 4.61
			97,359,192 4.61
コミュニケーション・サービス			
VG	USD	42,863,365	34,942,215 1.65
JP	USD	11,576,695	11,426,198 0.54
		46,368,413	2.20

	国コード	株数または額面 通貨	時価 価値	(米ドル)	%Net Assets
その他の市場で取引される証券					
公益事業					
GLX New Energy Holdings 10.00% 30/01/2024	BM	USD	14,986,153	14,843,785	0.70
ReNew Power S.875% 05/03/2027 Reg S	IN	USD	15,451,453	14,580,765	0.69
Greenko Dutch BV 5.85% 29/03/2026 Reg S	NL	USD	3,967,387	3,590,485	0.17
SCC Power 8.00% 31/12/2028 Reg S	GB	USD	9,396,070	3,265,154	0.15
SCC Power 4.00% 17/03/2032 Reg S	GB	USD	5,328,224	567,456	0.03
				36,847,623	1.74

情報技術					
Lenovo Group S.875% 24/04/2025 EMTN	HK	USD	422,754	426,346	0.02
				426,346	0.02
一般消費財・サービス					
Wynn Macau S.125% 15/12/2029 Reg S	KY	USD	37,183,980	30,899,701	1.46
Studio City Finance 5.00% 15/01/2029 Reg S	VG	USD	32,302,287	25,292,537	1.20
MGM China Holdings 4.75% 01/02/2027 Reg S	KY	USD	25,978,630	23,599,247	1.12
Melco Resorts Finance S.625% 17/07/2027 Reg S	KY	USD	13,453,285	12,009,410	0.57
Sands China 3.57% 08/08/2031	KY	USD	12,086,707	9,914,375	0.47
Sands China 3.35% 08/03/2029	KY	USD	11,650,450	9,821,158	0.47
Wynn Macau 4.50% 07/03/2029 144A	KY	USD	7,479,628	8,519,296	0.40
Li & Fung 5.00% 18/08/2025 EMTN	BM	USD	5,637,367	3,392,174	0.16
Studio City 7.00% 15/02/2027 Reg S	VG	USD	5,479,570	3,312,270	0.16
				126,740,368	6.00

金融					
Bangkok Bank S.375% VRN 25/09/2034 Reg S	TH	USD	36,247,373	51,136,493	1.47
HDFC Bank 3.70% VRN (Perpetual) Reg S	IN	USD	26,609,071	22,990,238	1.09
Citi Group Global Mkts Lux 4.82% 25/07/2024	LU	HKD	123,017,655	14,785,908	0.70
Sumitomo Trust Bank S.65% 09/03/2026 Reg S	JP	USD	11,605,310	11,811,514	0.56
Sumitomo Mitsui Financial Group S.464% 13/01/2024	JP	USD	11,605,310	11,729,068	0.56
Hyundai Capital America 6.375% 08/04/2030 Reg S	US	USD	5,679,588	5,974,711	0.28
				98,427,732	4.66

不動産					
Theta Capital 8.125% 22/01/2025	SG	USD	17,523,905	14,741,985	0.70
Sino-Ocean Land Tre. III 6.946% VRN (Perpetual)	VG	USD	41,209,635	7,850,456	0.37
China SCE Group S.95% 29/09/2024	KY	USD	785,085	345,437	0.02
Bokrieland Development WTS 51/12/2049	ID	IDR	77,915,209	0	0.00
				22,937,858	1.09

国債					
Pakistan 6.875% 05/12/2027 Reg S	PK	USD	6,127,556	2,192,746	0.10
				2,192,746	0.10

非上場					
素材					
China Forestry 10.25% 17/11/2015 Reg S (Defaulted)*	KY	USD	13,182,044	362,506	0.02
Pearl Hdg II 1.00% (Perpetual) Reg S (Defaulted)	KY	USD	8,179,189	286,272	0.01
Mirabela Nickel 1.00% 15/04/2044*	AU	USD	151,888	2	0.00
				648,780	0.03

資本財・サービス					
Blue Skyview 15.758% (Perpetual) (Defaulted)*	VG	USD	33,727,292	1,517,728	0.07
BLI Finance 7.50% 31/12/2049 (Defaulted)*	NL	USD	171,658,603	246,982	0.01
CC Construction Intl. 5.35% 03/07/2017 (Defaulted)*	HK	CNY	209,630	908	0.00
				1,765,618	0.08

情報技術					
Nuoxi Capital 5.35% 24/01/2023 (Defaulted)	VG	USD	52,349	16,097	0.00
				16,097	0.00

一般消費財・サービス					
Futura Retail 5.50% 22/01/2025 Reg S (Defaulted)	IN	USD	8,850,178	254,885	0.01
REXLot Holdings 4.50% 17/04/2019 (Defaulted)*	BM	HKD	7,544,661	24,029	0.00
REXLot Holdings 6.00% 28/04/2017 (Defaulted)*	BM	HKD	2,901,908	9,242	0.00
				288,156	0.01

金融					
Tianjin State-OCI & Management -1.60% 17/12/2039	CN	USD	34,619,031	7,697,112	0.36
Yihoo Overseas Inv. 8.50% 23/10/2020 (Defaulted)	VG	USD	24,892,536	1,375,819	0.07
Pearl Holding III 9.00% 22/10/2025 Reg S	KY	USD	6,313,980	63,140	0.00
				9,134,071	0.43

不動産					
Easy Tactic 7.50% VRN 11/07/2027 (Defaulted)	VG	USD	34,316,339	5,833,778	0.28
Sunac China Holdings 6.50% 10/01/2023 (Defaulted)	KY	USD	24,439,490	4,997,543	0.24
Sunac China Holdings 7.00% 09/07/2025 (Defaulted)	KY	USD	21,086,203	4,311,842	0.20
Redsun Properties Grp 9.70% 16/04/2023 (Defaulted)	KY	USD	35,154,765	3,779,137	0.18
Moderland O/S Pte 3.00% 30/04/2027 (Defaulted)	SG	USD	6,462,390	2,738,716	0.13
CIFI Holdings 5.25% 15/05/2026 (Defaulted)	KY	USD	16,120,979	2,490,027	0.12
Times China Holdings 5.55% 04/06/2024 (Defaulted)	KY	USD	18,584,405	2,416,285	0.11
Yida China Holdings 6.00% 30/04/2025 (Defaulted)	KY	USD	22,868,115	2,286,812	0.11

	国コード	株数または額面 通貨	時価 価値	(米ドル)	%Net Assets
Redsun Properties Gp 10.50% 03/10/2022 (Defaulted)	KY	USD	18,902,997	2,157,777	0.10
Redsun Properties Grp 7.30% 21/05/2024 (Defaulted)	KY	USD	18,317,422	2,111,083	0.10
Shimao Group 3.45% 11/01/2031 (Defaulted)	KY	USD	17,044,386	2,063,260	0.10
CIFI Holdings 4.375% 12/04/2027 (Defaulted)	KY	USD	11,771,056	1,804,179	0.09
CIFI Holdings 4.45% 17/08/2026 (Defaulted)	KY	USD	11,781,217	1,785,475	0.08
CIFI Holdings Group 6.55% 28/02/2026 (Defaulted)	KY	USD	10,190,090	1,591,924	0.08
Redsun Prop. Grp. 7.50% 13/01/2025 (Defaulted)	KY	USD	13,626,620	1,578,031	0.07
Yuzhou Grp Hldgs 8.30% 27/05/2025 (Defaulted)	KY	USD	20,825,567	1,538,441	0.07
Sunac China Holdings 6.50% 26/01/2026 (Defaulted)	KY	USD	7,495,692	1,535,743	0.07
Kaisa Group Holdings 11.50% 30/01/2023 (Defaulted)	KY	USD	11,811,659	1,231,278	0.06
Kaisa Group Holdings 8.50% 30/06/2022 (Defaulted)	KY	USD	11,799,145	1,165,508	0.06
Times China Holdings 6.75% 08/07/2025 (Defaulted)	KY	USD	8,299,226	1,093,506	0.05
CIFI Holdings 6.45% 07/11/2024 (Defaulted)	KY	USD	6,956,298	1,075,674	0.05
Kaisa Group Holdings 9.375% 30/06/2024 (Defaulted)	KY	USD	10,082,000	1,018,002	0.05
Times China Holdings 6.50% 22/03/2026 (Defaulted)	KY	USD	7,291,632	961,956	0.05
Yuzhou Grp Hldgs 8.50% 26/02/2024 (Defaulted)	KY	USD	13,011,318	961,273	0.05
Yuzhou Grp Hlgs 7.375% 13/01/2026 (Defaulted)	KY	USD	12,886,272	919,819	0.04
China Aoyuan Group 6.35% 08/02/2024 (Defaulted)	KY	USD	11,523,723	799,561	0.04
Easy Tactic 7.50% VRN 11/07/2025 (Defaulted)	VG	USD	5,543,214	684,307	0.03
Yango Justice Intl 8.25% 25/11/2023 (Defaulted)	HK	USD	19,143,298	670,715	0.03
JGC Ventures 3.00% 30/06/2025 (Defaulted)	SG	USD	1,862,046	638,024	0.03
Sunac China Holdings 7.25% 14/06/2022 (Defaulted)	KY	USD	3,112,284	636,420	0.03
Sunac China Holdings 7.95% 08/08/2022 (Defaulted)	KY	USD	3,048,522	631,003	0.03
Yango Justice 10.25% 15/09/2022 (Defaulted)	HK	USD	20,053,498	601,003	0.03
Yango Justice Intl 7.875% 04/09/2024 (Defaulted)	HK	USD	16,590,523	580,668	0.03
Kaisa Group Holdings 10.50% 15/01/2025 (Defaulted)	KY	USD	5,726,139	576,553	0.03
Yuzhou Group Hlds 8.375% 30/10/2024 (Defaulted)	KY	USD	7,352,282	524,760	0.02
Redco PPTV Grp 8.00% 23/03/2023 EMTN (Defaulted)	KY	USD	4,273,976	519,545	0.02
Yango Justice Intl 9.25% 15/04/2023 (Defaulted)	HK	USD	13,868,704	485,405	0.02
Yango Justice Intl 7.50% 17/02/2025 (Defaulted)	HK	USD	13,503,487	472,622	0.02
Times China 6.75% 16/07/2023 (Defaulted)	KY	USD	3,286,567	448,945	0.02
China Aoyuan Grp 8.50% 23/01/2022 (Defaulted)	KY	USD	5,326,614	372,958	0.02
Times China Holdings 6.60% 02/03/2023 (Defaulted)	KY	USD	1,837,575	276,582	0.01
Kaisa Grp Hlds 11.95% 22/10/2022 Reg S (Defaulted)	KY	USD	2,554,815	242,707	0.01
CIFI Holdings 5.50% 23/01/2023 (Defaulted)	KY	USD	1,390,864	231,676	0.01
Sunac China Holding 7.50% 01/02/2024 (Defaulted)	KY	USD	384,972	179,684	0.01
Moderland Overseas 3.00% 30/04/2027 (Defaulted)	SG	USD	169,639	72,337	0.00
Easy Tactic 7.50% VRN 11/07/2028 (Defaulted)	VG	USD	254,766	37,222	0.00
Sunac China 6.65% 03/08/2024 (Defaulted)	KY	USD	179,583	36,722	0.00
CIFI Holdings 6.00% 16/07/2025 (Defaulted)	KY	USD	186,222	28,296	0.00
Sunac China Holdings 6.35% 19/04/2023 (Defaulted)	KY	USD	70,925	14,448	0.00
China Aoyuan Group 5.375% 15/09/2022 (Defaulted)	KY	USD	141,500	9,905	0.00
Shimao Group 5.60% 15/07/2026 (Defaulted)	KY	USD	87,524	9,362	0.00
Kaisa Group Hldgs 10.875% 23/07/2023 (Defaulted)	KY	USD	71,646	8,820	0.00
Yuzhou Group Holdings 8.50% 09/09/2026 (Defaulted)	KY	USD	121,586	7,537	0.00
China Aoyuan Group S.88% 01/05/2027 (Defaulted)	KY	USD	99,574	6,681	0.00
Kaisa Group Holdings 9.95% 23/07/2025 (Defaulted)	KY	USD	52,408	5,292	0.00
				63,156,573	2.99
国債					
Sri Lanka 5.75% 18/04/2023 Reg S (Defaulted)	LK	USD	33,567,104	11,352,809	0.54
Sri Lanka 7.85% 14/03/2029 Reg S (Defaulted)	LK	USD	32,352,655	10,929,887	0.52
Sri Lanka 6.25% 14/03/2024 Reg S (Defaulted)	LK	USD	25,920,170	8,741,924	0.41
Sri Lanka 6.20% 11/05/2027 Reg S (Defaulted)	LK	USD	20,748,496	7,014,090	0.33
Sri Lanka 7.55% 28/03/2030 Reg S (Defaulted)	LK	USD	19,158,035	6,424,124	0.30
Sri Lanka 6.35% 28/06/2024 Reg S (Defaulted)	LK	USD	9,610,608	3,231,995	0.15
				47,694,829	2.26
コミュニケーション・サービス					
Bakrie Tele. 11.50% 07/05/2015 Reg S (Defaulted)*	SG	USD	17,198,753	129,851	0.01
Helios Tel. II 6.054% 15/01/2015 144A (Defaulted)*	LU	USD	599,971	4	0.00
				129,855	0.01
その他					
					4 0.00
投資資産合計 (取得価額 USD 2,967,118,480)					
				1,924,794,898	91.14

	契約額等	未実現 (損益)	% Net Assets		
Ccy		(米ドル)			
クレジット・デフォルト・スワップ					
	Sold protection on CDX NA HY S32 5 Year 20/06/2024	USD	175,599,177	4,634,368	0.22
	Sold protection on CDX NA HY S31 5 Year 20/12/2023	USD	175,599,177	3,536,329	0.17
	Sold protection on CDX NA HY S30 5 Year 20/06/2023	USD	176,741,024	1,050,644	0.05
	Bought protection on CDX NA HY S40 5 Year 20/06/2028	USD	18,050,895	(1,230,584)	(0.06)
			7,990,957	0.38	

	契約額等 USD	未実現 (損 益) (米ドル)	% Net Assets		契約額等	未実現 (損 益) (米ドル)	% Net Assets	
外国為替先物取引				通貨				
Bought USD Sold CNY at 0.149636 05/07/2023	2,748,591	82,050	0.00					
Bought CNY Sold USD at 7.027000 05/07/2023	727,406	15,283	0.00					
Bought CNY Sold USD at 6.876950 05/07/2023	689,607	(946)	(0.00)	US 10 Year Ultra Bond Future 21/06/2023	USD	59,874,761	2,345,461	0.11
Bought CNY Sold USD at 6.729300 05/07/2023	186,911	(4,156)	(0.00)	US Ultra Bond Future 21/06/2023	USD	29,645,566	1,527,741	0.07
Bought CNY Sold USD at 6.784500 05/07/2023	1,150,451	(16,364)	(0.00)	US Long Bond Future 21/06/2023	USD	19,551,815	1,023,845	0.05
		<u>76,265</u>	<u>0.00</u>	US 10 Year Note Bond Future 21/06/2023	USD	69,205,465	785,107	0.04
				US 2 Year Bond Future 30/06/2023	USD	(9,280,928)	(94,563)	(0.00)
A Shares (EUR) (hedged)				US 5 Year Bond Future 30/06/2023	USD	(214,571,211)	(5,129,544)	(0.24)
Bought EUR Sold USD at 0.917750 09/05/2023	39,942,681	544,013	0.03			<u>458,047</u>	<u>0.02</u>	
Bought USD Sold EUR at 1.096252 08/06/2023	39,751,228	109,549	0.01					
Bought USD Sold EUR at 1.104340 09/05/2023	636,184	(84)	(0.00)	その他資産 (負債控除後)		178,476,480	8.45	
Bought USD Sold EUR at 1.101595 09/05/2023	39,850,510	(104,302)	(0.00)					
		<u>549,176</u>	<u>0.03</u>	Net Assets		<u>2,111,812,123</u>	<u>100.00</u>	
A Shares (RMB) (hedged)								
Bought CNY Sold USD at 6.904920 08/06/2023	15,001,593	7,519	0.00					
Bought USD Sold CNY at 0.144474 09/05/2023	15,122,769	(6,993)	(0.00)					
Bought CNY Sold USD at 6.857090 09/05/2023	15,257,872	(135,103)	(0.01)					
		<u>(134,577)</u>	<u>(0.01)</u>					
A-ACC Shares (SEK) (hedged)								
Bought SEK Sold USD at 10.331742 08/06/2023	11,867,699	124,916	0.01					
Bought SEK Sold USD at 10.328631 09/05/2023	12,994,917	111,249	0.01					
Bought USD Sold SEK at 0.097196 09/05/2023	274,847	(1,270)	(0.00)					
Bought USD Sold SEK at 0.097155 09/05/2023	302,189	(1,522)	(0.00)					
Bought USD Sold SEK at 0.096751 09/05/2023	205,293	(1,894)	(0.00)					
Bought USD Sold SEK at 0.096748 09/05/2023	232,049	(2,136)	(0.00)					
Bought USD Sold SEK at 0.096642 09/05/2023	12,091,789	(124,517)	(0.01)					
		<u>104,856</u>	<u>0.00</u>					
A-HMDIST (G) Shares (AUD) (hedged)								
Bought AUD Sold USD at 1.514110 08/06/2023	70,351,890	247,600	0.01					
Bought USD Sold AUD at 0.668588 09/05/2023	1,103,790	11,114	0.00					
Bought USD Sold AUD at 0.659593 09/05/2023	71,487,733	(249,567)	(0.01)					
Bought AUD Sold USD at 1.495410 09/05/2023	73,338,357	(746,833)	(0.04)					
		<u>(737,686)</u>	<u>(0.03)</u>					
A-MDIST Shares (JPY) (hedged)								
Bought JPY Sold USD at 135.336920 08/06/2023	1,201,691	532	0.00					
Bought USD Sold JPY at 0.007472 09/05/2023	21,882	329	0.00					
Bought USD Sold JPY at 0.007360 09/05/2023	1,198,633	(517)	(0.00)					
Bought JPY Sold USD at 132.589200 09/05/2023	1,250,459	(29,945)	(0.00)					
		<u>(29,401)</u>	<u>(0.00)</u>					
A-MDIST Shares (SGD) (hedged)								
Bought SGD Sold USD at 1.335110 08/06/2023	136,247,051	378,572	0.02					
Bought USD Sold SGD at 0.750206 09/05/2023	2,519,621	(54)	(0.00)					
Bought USD Sold SGD at 0.748150 09/05/2023	137,917,993	(380,903)	(0.02)					
Bought SGD Sold USD at 1.328619 09/05/2023	140,894,192	(456,577)	(0.02)					
		<u>(458,962)</u>	<u>(0.02)</u>					
A-MINCOME (G) Shares (SGD) (hedged)								
Bought SGD Sold USD at 1.335110 08/06/2023	16,144,737	44,859	0.00					
Bought USD Sold SGD at 0.748578 09/05/2023	298,438	(654)	(0.00)					
Bought USD Sold SGD at 0.748150 09/05/2023	16,226,180	(44,814)	(0.00)					
Bought SGD Sold USD at 1.328619 09/05/2023	16,578,342	(63,723)	(0.00)					
		<u>(64,332)</u>	<u>(0.00)</u>					
E-MDIST Shares (EUR) (hedged)								
Bought EUR Sold USD at 0.917806 09/05/2023	49,782,095	682,193	0.03					
Bought EUR Sold USD at 0.906252 08/06/2023	49,370,491	136,126	0.01					
Bought USD Sold EUR at 1.101089 09/05/2023	839,188	(2,581)	(0.00)					
Bought USD Sold EUR at 1.101595 09/05/2023	49,625,099	(129,853)	(0.01)					
		<u>685,853</u>	<u>0.03</u>					
Y Shares (EUR) (hedged)								
Bought EUR Sold USD at 0.917868 09/05/2023	10,221,837	140,780	0.01					
Bought EUR Sold USD at 0.906252 08/06/2023	10,145,745	27,974	0.00					
Bought USD Sold EUR at 1.105084 09/05/2023	210,405	114	0.00					
Bought USD Sold EUR at 1.101595 09/05/2023	10,152,213	(26,572)	(0.00)					
		<u>142,296</u>	<u>0.01</u>					
Y-ACC Shares (SGD) (hedged)								
Bought SGD Sold USD at 1.335110 08/06/2023	7,041,442	19,565	0.00					
Bought USD Sold SGD at 0.748150 09/05/2023	7,096,427	(19,599)	(0.00)					
Bought SGD Sold USD at 1.328619 09/05/2023	7,119,498	(23,071)	(0.00)					
		<u>(23,105)</u>	<u>(0.00)</u>					
Y-MDIST Shares (SGD) (hedged)								
Bought SGD Sold USD at 1.335110 08/06/2023	8,664,904	24,076	0.00					
Bought USD Sold SGD at 0.748150 09/05/2023	8,764,170	(24,203)	(0.00)					
Bought SGD Sold USD at 1.328619 09/05/2023	8,792,664	(28,493)	(0.00)					
		<u>(28,622)</u>	<u>(0.00)</u>					

<補足情報>

フィデリティ・ファンズーヨーロピアン・ハイ・イールド・ファンドの運用状況

■当ファンドの仕組みは次の通りです。

設 定 形 態	ルクセンブルグ籍証券投資法人／ユーロ建て
投 資 目 的	主として、本店所在地が西ヨーロッパ、中央ヨーロッパ、東ヨーロッパ(ロシアを含む)にあるか、活動の大半がそれらの地域で営まれている発行体の高利回り事業債(ハイ・イールド債券)に投資を行い、高水準のインカムの確保と値上り益の追求を目指します。
決 算 日	4月30日

運用および純資産変動計算書

2023年4月30日に終了した年度

通貨	EUR
投資収益	
受取配当金および受取利息	121,396,577
スワップ取引に係る受取利息	9,765,188
デリバティブ収益	—
純利益	131,161,765
費用	
運用報酬	17,653,263
管理費	4,315,543
国税	757,878
保管費用	244,138
販売手数料	506,125
成功報酬	—
その他費用	373,745
費用合計	23,850,692
スワップ取引に係る支払利息	11,840,154
デリバティブ費用	219,763
差金決済取引に係る財務費用	—
還付ブローカー費用	—
管理費用の払戻	—
払戻費用	—
費用還付	—
総費用	35,910,609
純投資収益(損失)	95,251,156
有価証券に係る実現純(損)益	(113,594,642)
外貨取引に係る実現純(損)益	(1,819,571)
差金決済取引に係る実現純(損)益	—
外国為替予約取引に係る実現純(損)益	(27,319,858)
オプション取引に係る実現純(損)益	—
先物取引に係る実現純(損)益	5,134,959
スワップ取引に係る実現純(損)益	(5,874,420)
有価証券に係る未実現評価(損)益の変動額	(54,326,215)
外貨取引に係る未実現評価(損)益の変動額	(827,177)
差金決済取引に係る未実現評価(損)益の変動額	—
外国為替予約取引に係る未実現評価(損)益の変動額	34,850,709
オプション取引に係る未実現評価(損)益の変動額	—
先物取引に係る未実現評価(損)益の変動額	(1,145,018)
スワップ取引に係る未実現評価(損)益の変動額	(2,809,520)
運用実績	(72,479,597)
受益者への分配金	(37,429,062)
設定解約	
当期設定額	585,403,572
当期解約額	(751,891,659)
調整勘定	296,882
設定解約に伴う増加(減少)額	(166,191,205)
純増加(減少)	(276,099,864)
純資産額	
期首	2,448,364,753
期末	2,172,264,889

投資資産明細表 2023年4月30日現在

	国コード	株数または額面		時価 EUR	% Net Assets
		通貨	価額		
公認の証券取引所で取引される証券					
エネルギー					
Harbour Energy 5.50% 15/10/2026 144A	GB	USD	22,096,181	18,359,745	0.85
Koamos Energy 7.50% 01/03/2026 Reg S	US	USD	14,858,080	11,314,764	0.52
EnQuest 11.625% 01/11/2027 Reg S	GB	USD	12,918,848	11,079,111	0.51
Tullow Oil 10.25% 15/05/2026 144A	GB	USD	12,186,698	8,631,527	0.40
Wintershall Deo Fin. 2 BV 3.00% VRN (Perpetual)	NL	EUR	7,637,556	5,837,369	0.27
Tullow Oil 10.25% 15/05/2026 Reg S	GB	USD	4,036,237	2,840,180	0.13
CGG 7.75% 01/04/2027 Reg S	FR	EUR	2,976,005	2,611,486	0.12
BP Capital Markets 4.375% VRN (Perpetual)	GB	USD	2,282,482	1,988,954	0.09
Nostrum Oil & Gas	NL	GBP	2,527,908	289,505	0.01
			62,972,641	2.90	
公益事業					
EDF 3.375% VRN (Perpetual)	FR	EUR	40,031,223	29,880,105	1.38
EDF 6.00% VRN (Perpetual) EMTN	FR	GBP	15,450,647	15,736,850	0.72
EDF 5.50% VRN (Perpetual) EMTN	FR	EUR	15,275,072	14,942,238	0.69
Teollisuuden Voima 1.125% 09/03/2026 EMTN	FI	EUR	9,600,470	8,865,679	0.41
ContourGlobal Power 3.125% 01/01/2028 Reg S	LU	EUR	8,503,123	6,851,647	0.32
Terna 2.375% VRN (Perpetual)	IT	EUR	1,382,657	1,158,390	0.05
			77,452,909	3.57	
素材					
INEOS Finance 6.625% 15/05/2028 Reg S	GB	EUR	11,304,331	11,248,101	0.52
Huhtamäki 4.25% 09/04/2027	FI	EUR	5,793,995	5,676,085	0.26
INEOS Finance 2.875% 01/05/2026 Reg S	GB	EUR	3,709,033	3,438,660	0.16
INEOS Quattro Finance 2.250% 15/01/2026 Reg S	GB	EUR	3,691,476	3,335,713	0.15
Solvay Finance 5.869% VRN (Perpetual)	FR	EUR	3,072,572	3,066,679	0.14
INEOS Quattro 3.375% 15/01/2026 Reg S	GB	USD	2,282,482	1,900,103	0.09
			28,665,341	1.32	
資本財・サービス					
Healthstar Holding 7.125% 14/02/2024 EMTN	GB	GBP	11,902,266	13,687,689	0.63
Paperc Holdings 5.50% 01/07/2028 Reg S	FR	EUR	13,670,511	12,234,792	0.56
INF Constatindated Airlines 1.125% 18/05/2028	ES	EUR	11,324,622	9,193,328	0.42
Loxam SAS 6.375% 15/05/2028 EMTN	FR	EUR	8,778,777	8,756,610	0.40
Intrum 5.50% 15/07/2026 Reg S	SE	EUR	10,454,454	8,603,103	0.40
Tk Elevator Holdco 6.625% 15/07/2028 Reg S	DE	EUR	10,053,894	8,433,961	0.39
Rolls-Royce 4.625% 16/02/2026 Reg S	GB	EUR	5,998,948	5,311,215	0.24
Healthstar Finance 5.75% 03/05/2025	GB	GBP	4,016,290	4,503,278	0.21
Arena Luxembourg Finance 1.875% 01/01/2028 Reg S	LU	EUR	1,580,180	1,255,737	0.06
VF Secured Financing 4.75% 15/01/2032 Reg S	GB	GBP	789,212	885,595	0.04
Travis Perkins 3.75% 17/02/2026	GB	GBP	592,547	612,782	0.03
			73,478,090	3.38	
情報技術					
Orano 3.375% 23/04/2026 EMTN	FR	EUR	26,599,694	25,959,572	1.20
Orano 2.75% 08/03/2028 EMTN	FR	EUR	15,362,860	14,281,107	0.66
IHS Netherlands 8.00% 18/09/2027 Reg S	NL	USD	10,205,328	8,163,800	0.38
oms CSRAM 2.125% 03/11/2027	AT	EUR	5,091,691	5,462,350	0.26
			51,866,829	2.39	
一般消費財・サービス					
Alice (France) Holding 8.00% 15/05/2027 Reg S	LU	EUR	41,172,464	29,612,142	1.36
LHMC Finco 7.25% 02/10/2025 Reg S	LU	EUR	28,475,991	26,785,941	1.23
Virgin Med Securities 4.125% 15/08/2030 Reg S	GB	GBP	27,210,697	24,305,791	1.12
GEMS Education Delaware 7.125% 31/07/2026 Reg S	SU	USD	25,217,037	22,269,665	1.03
Versaire Holdings 3.875% 15/07/2025 Reg S	SE	EUR	20,012,100	18,496,443	0.85
888 Acquisitions 7.58% 15/07/2027 Reg S	GI	EUR	14,270,780	12,947,165	0.60
Alwyn Entertainment Fin. 7.25% 30/04/2030 Reg S	GB	EUR	12,583,499	12,727,265	0.59
Albion Financing 8.75% 15/04/2027 144A	LU	USD	13,451,529	10,628,630	0.49
Albion Finance 5.75% 15/08/2029 144A	LU	USD	15,219,082	9,557,308	0.44
Albion Finance 5.25% 15/10/2026 Reg S	LU	EUR	9,924,163	9,189,344	0.42
Ford Motor 9.625% 22/04/2030	US	USD	8,668,164	9,140,430	0.42
Versaire Holding 3.25% 15/02/2027 Reg S	SE	EUR	9,557,454	8,423,510	0.39
JLR Automotive 5.875% 15/01/2028 144A	GB	USD	10,501,173	8,242,022	0.38
VZ Secured Financing 3.50% 15/01/2032 Reg S	NL	EUR	9,745,320	7,636,940	0.35
Summer BC 5.75% 31/10/2026 Reg S	LU	EUR	8,561,785	7,300,884	0.34
United Group 5.25% 01/02/2030 Reg S	NL	EUR	9,704,938	7,297,764	0.34
Latomatica 9.75% 30/09/2027 Reg S	IT	EUR	5,338,374	5,741,235	0.26
CT Investment 5.50% 15/10/2026 Reg S	DE	EUR	5,083,790	4,518,726	0.21
ZF Finance 3.00% 21/09/2025 EMTN	DE	EUR	4,477,176	4,258,932	0.20
ZF Finance 5.75% 03/08/2026 EMTN	DE	EUR	3,862,662	3,896,128	0.18
United Group 4.00% 15/11/2027 Reg S	NL	EUR	3,774,874	2,981,007	0.14
United Group 3.125% 15/02/2026 Reg S	NL	EUR	2,255,512	1,969,017	0.09
			247,926,289	11.41	
生活必需品					
Bellis Acquisition 3.25% 16/02/2026 Reg S	GB	GBP	24,066,139	22,587,323	1.04
Sigma Holdco 5.75% 15/03/2026 Reg S	NL	EUR	8,299,456	6,628,360	0.31
Bellis Acquisition 4.50% 16/02/2026 Reg S	GB	GBP	5,544,675	5,330,334	0.25
Iceland Bondco 4.625% 15/03/2025 Reg S	GB	GBP	3,085,740	3,188,218	0.15
Casino Guichard 4.048% 05/08/2026 EMTN	FR	EUR	8,339,858	1,656,242	0.08
			39,390,477	1.81	
ヘルスケア					
Organon Finance 2.875% 30/04/2028 Reg S	US	EUR	34,858,767	30,265,288	1.39

	国コード	株数または額面		時価 EUR	% Net Assets
		通貨	価額		
Nidda Healthcare Holding 7.50% 21/08/2026 Reg S	DE	EUR	27,848,036	27,142,228	1.25
Bayer 5.375% VRN 25/03/2082	DE	EUR	15,538,435	14,288,834	0.66
Bayer 3.125% VRN 12/11/2079	DE	EUR	3,774,874	3,265,964	0.15
Bayer 3.75% VRN 01/07/2074	DE	EUR	3,292,041	3,201,830	0.15
			78,162,144	3.60	
金融					
Nemane Bondco 13.25% 15/12/2026 Reg S	GB	GBP	21,249,907	24,112,842	1.11
Co-Operative Bank Finn. 6.00% VRN 06/04/2027	GB	GBP	16,083,597	17,186,136	0.79
Gartnkelux Holdco 3.775% 01/11/2025 Reg S	LU	GBP	15,583,207	13,467,762	0.62
Commerzbank 6.125% VRN (Perpetual)	DE	EUR	14,397,194	12,602,224	0.56
Esraojo Banco 3.75% VRN 15/06/2027	ES	EUR	12,378,075	12,177,229	0.58
Co-Operative Bank Finn. 9.00% VRN 27/11/2025	GB	GBP	10,341,399	11,903,511	0.55
Banco BPM 7.00% VRN (Perpetual)	IT	EUR	12,965,376	11,400,001	0.52
Societe Generale 9.375% VRN (Perpetual) 144A	FR	USD	12,340,327	10,640,178	0.49
Ford Motor Credit 7.35% 04/11/2027	US	USD	11,163,971	10,384,100	0.48
Piraeus Financial 5.50% VRN 19/02/2030 EMTN	GR	EUR	11,939,137	10,120,340	0.47
Alpha services & Holdings 11.875% VRN (Perpetual)	GR	EUR	10,975,227	9,922,812	0.46
Gartnkelux Holdco 3.675% 01/11/2025 Reg S	LU	EUR	12,014,634	9,199,785	0.42
Intesa Sanpaola 5.375% VRN (Perpetual) EMTN	IT	EUR	10,701,339	8,352,762	0.38
International Personal Finance 9.75% 12/11/2025	GB	EUR	9,222,105	8,536,763	0.38
Societe Generale 7.875% VRN (Perpetual) EMTN	FR	EUR	6,232,932	5,650,558	0.26
Intesa Sanpaola 6.375% VRN (Perpetual)	IT	EUR	6,204,839	5,321,171	0.24
Barclays 9.25% VRN (Perpetual)	GB	EUR	4,449,962	4,586,331	0.21
Agpa Bondco 6.00% 05/08/2025	GB	EUR	10,095,593	4,283,056	0.20
Piraeus Financial Hlgs 8.75% VRN (Perpetual)	GR	EUR	5,308,526	4,028,057	0.19
Deutsche Bank 4.296% VRN 24/05/2028	DE	USD	3,840,715	3,465,352	0.16
Nexi 1.75% 24/04/2027	IT	EUR	3,687,086	3,188,115	0.15
Barclays 8.00% VRN (Perpetual)	GB	USD	5,928,503	5,125,722	0.23
Eurobank Ergasias	GR	EUR	2,132,956	2,730,183	0.13
OTP Bank 7.35% VRN 04/03/2026 EMTN	HU	EUR	1,918,163	1,932,503	0.09
Alpha B 4.25% VRN 13/02/2030 EMTN	GR	EUR	2,079,692	1,681,747	0.08
Aliva 6.875% VRN (Perpetual)	GB	GBP	1,638,998	1,640,293	0.08
			211,437,553	9.73	
不動産					
Fastighets AB Balder 3.50% 23/02/2028	SE	EUR	10,007,806	9,071,777	0.42
Alder Financing 12.50% VRN 30/06/2025	LU	EUR	2,872,416	2,902,705	0.13
Aroundtown 3.375% VRN (Perpetual)	LU	EUR	5,267,266	2,360,789	0.11
ADLER Group	LU	EUR	74,134	40,922	0.00
			14,376,193	0.66	
オープンエンド型ファンド					
Fidelity IIF - The Euro Fund - A-ACCUR	IE	EUR	14,829	204,179,021	9.40
				204,179,021	9.40
コミュニケーション・サービス					
Vodafone Group 6.25% VRN 03/10/2078	GB	USD	25,897,392	22,966,342	1.06
Alice (France) 5.875% 01/02/2027 Reg S	FR	EUR	25,519,904	22,202,317	1.02
Lorca Telecom 4.00% 18/09/2027 Reg S	ES	EUR	18,596,961	17,136,059	0.79
Altea (France) 5.50% 15/10/2029 144A	FR	USD	21,676,556	14,718,356	0.68
Celtnet Telecom O.75% 20/11/2031	ES	EUR	14,484,982	11,725,166	0.54
Telecom Italia 6.875% 15/02/2028	IT	EUR	11,337,790	11,416,021	0.53
Iliad 5.025% 15/02/2030	FR	EUR	10,797,896	10,360,235	0.48
Pinewood Finance 3.25% 30/09/2025 Reg S	GB	GBP	8,910,459	9,545,593	0.44
Iliad Holding 5.625% 15/10/2028 Reg S	FR	EUR	6,829,011	6,256,637	0.29
Telecom Italia 5.875% 19/05/2023 EMTN	IT	GBP	3,862,662	4,401,707	0.20
Iliad Holding 5.125% 15/10/2026 Reg S	FR	EUR	2,197,328	2,094,328	0.10
Telefonica Europe 3.00% VRN (Perpetual)	NL	EUR	526,727	520,801	0.02
			133,343,598	6.14	
その他の市場で取引される証券					
エネルギー					
Vallourec 8.50% 30/06/2026	FR	EUR	13,885,510	13,879,747	0.64
Vallourec 8.50% 30/06/2026 Reg S	FR	EUR	13,212,059	13,206,576	0.61
TechnipFMC 6.50% 01/02/2026 144A	GB	USD	14,060,089	12,801,507	0.59
DTEK Energy 7.00% 31/12/2027	NL	USD	31,229,268	12,022,137	0.55
Petrofac 9.75% 15/11/2026 144A	GB	USD	15,420,116	8,516,706	0.39
Petrofac 9.75% 15/11/2026 Reg S	GB	USD	5,640,354	3,579,501	0.16
			64,006,174	2.95	
公益事業					
Public Power 4.375% 30/03/2026	GR	EUR	15,274,194	14,576,774	0.67
Energopro 8.50% 04/02/2027 Reg S	CZ	USD	8,316,135	7,231,422	0.33
Energopro AS 4.50% 04/05/2024	GR	EUR	4,938,062	4,794,957	0.22
Enel 5.375% VRN (Perpetual) EMTN	IT	EUR	3,750,293	3,788,046	0.17
Enel 6.625% VRN (Perpetual) EMTN	IT	EUR	2,493,173	2,508,705	0.12
SCC Power 8.00% 31/12/2028 Reg S	GB	USD	7,019,359	2,209,445	0.10
SCC Power 4.00% 17/05/203					

	国コード	株数または額面 通貨	時価 EUR	% Net Assets		国コード	株数または額面 通貨	時価 EUR	% Net Assets
Trivium Packaging Finance 8.50% 15/08/2027 144A	NL	USD	2,041,066	1,786,154	0.08				
				51,141,696	2.35				
資本財・サービス									
AA Bond 6.50% 31/01/2026 Reg S	GB	GBP	20,415,924	19,824,568	0.91				
Neptune Bricsa US 9.29% 15/04/2029 144A	US	USD	18,448,400	15,755,254	0.85				
Seche Environment 2.25% 15/11/2028	FR	EUR	15,807,066	13,764,556	0.63				
Autostrepe per l'Italia 1.625% 12/06/2023 MTN	IT	EUR	7,310,965	7,297,798	0.34				
Benteler International 9.375% 15/05/2028 Reg S	AT	EUR	6,870,271	6,967,897	0.32				
Aberatis Fin. Fr. 5.248% VRN (Perpetual)	FR	EUR	7,465,960	6,623,049	0.30				
Autostrepe per l'Italia 2.20% 15/01/2030	NL	EUR	6,597,251	5,529,163	0.25				
Autostrepe per l'Italia 1.75% 24/06/2026 EMTN	IT	EUR	5,341,008	4,965,874	0.23				
Aberatis Fin. France 2.625% VRN (Perpetual)	NL	EUR	3,335,935	2,741,645	0.13				
Infli Consolidation Airlines 3.75% 25/03/2029	ES	EUR	526,727	457,674	0.02				
				83,905,288	3.86				

	国コード	株数または額面 通貨	時価 EUR	% Net Assets		国コード	株数または額面 通貨	時価 EUR	% Net Assets
Cellex Finance 1.00% 15/09/2027 EMTN	ES	EUR	2,282,482	1,995,172	0.09				
				1,995,172	0.09				

	国コード	株数または額面 通貨	時価 EUR	% Net Assets		国コード	株数または額面 通貨	時価 EUR	% Net Assets
一般消費財・サービス									
Punch Finance 6.125% 30/06/2026 Reg S	GB	GBP	22,543,899	22,170,151	1.02				
Fauceria 7.25% 15/06/2026	FR	EUR	20,857,496	21,621,506	1.00				
Fauceria 2.75% 15/02/2027	FR	EUR	19,268,537	17,158,922	0.79				
JLR Automotive 1.75% 15/10/2026 144A	GB	USD	15,254,003	13,732,264	0.63				
Eggo Bond 3.375% 28/02/2030 Reg S	NL	EUR	16,867,542	12,950,224	0.60				
Peppercorn 5.75% 15/09/2026 Reg S	GB	USD	15,257,561	12,870,794	0.59				
UPC Broadband Fincv BV 4.875% 15/07/2031 144A	NL	USD	13,374,467	10,466,610	0.48				
CPUK Finance 4.875% 28/08/2025 Reg S	GB	GBP	5,381,390	5,821,784	0.27				
Venisure Holding 7.125% 01/02/2028 Reg S	SE	EUR	5,736,053	5,736,569	0.26				
Summer BC Bricsa 5.50% 31/10/2026 Reg S	US	USD	7,359,057	5,584,951	0.26				
Venisure Holding 9.25% 15/10/2027 Reg S	SE	EUR	4,521,792	4,634,210	0.21				
ZF North America 8.875% 14/04/2028 144A	US	USD	4,871,343	4,541,235	0.21				
Cirsa Finance Inf. 2.5% 21/02/2023 Reg S	LU	EUR	3,695,821	3,700,588	0.17				
Cirsa Finance 10.375% 30/11/2027 Reg S	LU	EUR	3,278,873	3,508,302	0.16				
Jaguar Land Rover 4.50% 01/10/2027 Reg S	GB	USD	1,420,406	1,078,748	0.05				
Edmondstone Park CLO 4.727% FRN 21/07/2035	IE	EUR	202,320	202,829	0.01				
Cairo Mezz	CY	EUR	177,747	23,107	0.00				
				145,802,794	6.71				

	国コード	株数または額面 通貨	時価 EUR	% Net Assets		国コード	株数または額面 通貨	時価 EUR	% Net Assets
生活必需品									
Casino Guichard 6.625% 15/01/2026	FR	EUR	4,104,078	1,055,774	0.05				
				1,055,774	0.05				

	国コード	株数または額面 通貨	時価 EUR	% Net Assets		国コード	株数または額面 通貨	時価 EUR	% Net Assets
金融									
UniCredit 8.00% VRN (Perpetual)	IT	USD	29,562,531	25,988,196	1.20				
Jerrolid Finance 4.875% 01/02/2026 Reg S	GB	GBP	15,475,300	15,044,799	0.69				
Banca Monta 7.677% VRN 18/01/2028 EMTN	IT	EUR	13,517,405	11,535,087	0.52				
BCC 5.25% VRN 27/11/2031 EMTN	ES	EUR	10,406,043	11,136,138	0.51				
Jerrolid Finance 5.25% 15/01/2027 Reg S	GB	GBP	11,091,107	10,840,581	0.50				
Banco de Sabadell SA 5.75% VRN (Perpetual)	ES	EUR	12,992,590	10,457,034	0.48				
Banca Com Portogues 4.00% VRN 17/05/2032 DMTN	PT	EUR	10,406,043	10,255,611	0.47				
Intesa Sanpaolo 6.184% VRN 20/02/2034 EMTN	IT	EUR	9,870,857	9,804,285	0.45				
Banco de Sabadell 3.975% VRN (Perpetual)	ES	EUR	10,534,532	9,795,092	0.45				
Intesa 4.95% VRN 01/06/2024	IT	USD	16,131,003	9,683,678	0.45				
Host Finance 3.375% 27/11/2024 EMTN	SE	EUR	10,129,851	9,492,381	0.44				
Deutsche Bank 10.00% VRN (Perpetual)	DE	EUR	9,481,079	8,909,958	0.41				
Lloyds Banking Group 8.50% VRN (Perpetual)	GB	GBP	7,705,132	8,322,707	0.38				
Vivion Investments 3.00% 08/08/2024	LU	EUR	10,797,896	7,908,886	0.36				
Yapi ve Kredi Bankasi 8.25% 15/10/2024 Reg S	TR	USD	8,385,732	7,614,654	0.35				
TBC Bank 10.775% VRN (Perpetual) Reg S	GE	USD	7,944,793	6,857,421	0.32				
doValue 3.375% 31/07/2026 Reg S	IT	EUR	7,519,900	6,774,859	0.31				
Intesa Sanpaolo 8.248% VRN 21/11/2033 Reg S	IT	EUR	6,322,475	6,145,466	0.28				
Banco de Credito 6.00% VRN 22/09/2026	ES	EUR	5,793,995	5,871,887	0.27				
TBC Bank 8.94% VRN (Perpetual) Reg S	GE	USD	7,023,022	5,711,612	0.26				
Deutsche Bank 7.50% VRN (Perpetual)	DE	USD	7,374,173	5,505,782	0.25				
Permanent TSB Group Hlds 6.625% VRN 25/04/2028	IE	EUR	5,195,280	5,269,783	0.24				
Castero 6.00% 15/02/2029 Reg S	IT	EUR	5,403,357	4,735,850	0.22				
Banco de Sabadell 6.00% VRN 16/04/2033 EMTN	ES	EUR	5,179,478	4,692,470	0.22				
Alpha Bank 7.50% VRN 16/06/2027 EMTN	GR	EUR	4,520,192	4,499,612	0.21				
Banca Monta 8.00% VRN 22/01/2030	IT	EUR	4,906,458	4,431,906	0.20				
AIB Group 5.25% VRN (Perpetual)	IE	EUR	4,215,813	3,864,568	0.18				
AIB Group 6.25% VRN (Perpetual)	IE	EUR	5,179,478	3,622,024	0.17				
Turkiye Hicrati 9.375% 31/01/2026 Reg S	TR	USD	3,774,874	3,415,817	0.16				
Global Aircraft Leasing 6.50% VRN 15/09/2024 144A	KY	USD	4,259,956	3,413,146	0.16				
UniCredit 5.45% VRN 30/06/2035 144A	IT	USD	4,082,131	3,149,545	0.14				
Lloyds Banking Group 7.50% VRN (Perpetual)	GB	EUR	5,160,360	2,756,984	0.13				
Tinkoff Credit 6.00% VRN (Perpetual) Reg S	IE	USD	5,991,515	2,537,234	0.11				
TBC Bank 5.75% 19/06/2024 Reg S	GE	USD	1,970,835	1,760,185	0.08				
Banco Commercial 1.75% VRN 07/04/2028 EMTN	PT	EUR	1,229,029	1,004,378	0.05				
CIC Corstius Loan 0.520% FRN 20/05/2036	IE	EUR	637,300	622,292	0.03				
Trinito Euro CLO IV 7.381% FRN 15/05/2036	LU	EUR	536,147	436,792	0.02				
Bumper 5.578% FRN 20/06/2032	LU	EUR	526,031	526,582	0.02				
Banc Cap Euro CLO 2022 2.729% FRN 22/07/2036	IE	EUR	505,799	500,550	0.02				
Avco CLO XXVIII 6.344% FRN 15/04/2037	IE	EUR	485,367	485,742	0.02				
Tiehuu CLO IX 7.61% FRN 20/04/2036	IE	EUR	465,335	467,499	0.02				
Henley CLO VI 6.411% FRN10/06/2034	IE	EUR	505,799	461,116	0.02				
MFC Funding 7.897% FRN 15/10/2036	IE	EUR	460,277	460,787	0.02				
Julilee CLO 2013X 3.55% FRN 15/07/2034	IE	EUR	505,799	459,848	0.02				
NDFI 2021 7.038% FRN 15/05/2029	GB	GBP	407,064	457,560	0.02				
Providus CLO IV 6.45% FRN 04/07/2034	IE	EUR	505,799	457,586	0.02				
PSIET 2023 1.0575% FRN 15/11/2032	IE	EUR	429,229	427,219	0.02				
Providus CLO II 6.627% FRN 15/07/2031	IE	EUR	455,219	424,900	0.02				
Income Cont Student Lns 4.7102% FRN 24/07/2058	GB	GBP	355,459	405,246	0.02				

	国コード	株数または額面 通貨	時価 EUR	% Net Assets		国コード	株数または額面 通貨	時価 EUR	% Net Assets
Aqueduct Euro CLO 2-2017 5.95% FRN 20/07/2030	IE	EUR	422,747	397,101	0.02				
Tiehuu CLO 3.41% FRN 04/08/2034	IE	EUR	404,659	393,618	0.02				
Dryden 103 Euro Clo 2021 0.634% FRN 19/01/2036	IE	EUR	391,394	389,063	0.02				
Income Cont. Student Lns. 4.7103% FRN 24/07/2056	GB	GBP	340,038	387,781	0.02				
CIFC Euro Funding CLO IV 6.275% FRN 18/08/2035	IE	EUR	424,871	384,252	0.02				
Sound Front Euro CLO II 5.505% FRN 26/01/2036	IE	EUR	404,659	373,332	0.02				
Dryden 103 Euro Clo 2021 0.389% FRN 19/01/2036	IE	EUR	345,943	344,801	0.02				
ALME 20-5X5.927% FRN 15/04/2032	IE	EUR	354,059	325,392	0.01				
Together Asset Backed 5.654% FRN 15/12/2061	GB	GBP	282,146	322,219	0.01				
Bushy Park CLO 7.942% FRN 15/04/2036	IE	EUR	316,654	318,040	0.01				
Trinito Euro CLO III 8.001% FRN 25/01/2037	IE	EUR	303,480	304,811	0.01				
Adagio 9.211% FRN 20/07/2036	IE	EUR	305,480	301,696	0.01				
Last Mile Logistics 4.582% FRN 17/08/2035	IE	EUR	327,771	300,513	0.01				
ICG Euro CLO 2025 1.947481% FRN 19/04/2036	IE	EUR	305,480	300,417	0.01				
Barrings Euro CLO 2021 0.40% FRN 20/01/2037	IE	EUR	285,248	285,598	0.01				
Harvest CLO XXIII 6.20% FRN 20/10/2032	IE	EUR	316,650	282,006	0.01				
Contego CLO 8.308% FRN 15/11/2036	IE	EUR	273,132	271,189	0.01				
Highways 2021 0.240% FRN 18/12/2031	GB	GBP	252,900	268,328	0.01				
Bridgpoint CLO IV 9.451% FRN 20/01/2037	IE</								

	契約額等 EUR	Unrealised gain/(loss) EUR	% Net Assets	
Bought EUR Sold CZK at 0.042545 09/05/2023	117,976	84	0.00	
Bought CZK Sold EUR at 23.474988 09/05/2023	3,770	(7)	(0.00)	
Bought CZK Sold EUR at 23.418573 09/05/2023	1,858	(8)	(0.00)	
Bought CZK Sold EUR at 23.575310 07/06/2023	117,704	(107)	(0.00)	
		414	0.00	
Y-ACC Shares (SEK) (hedged)				
Bought SEK Sold EUR at 11.574254 07/06/2023	46,139	250	0.00	
Bought SEK Sold EUR at 11.531272 09/05/2023	19,971	36	0.00	
Bought EUR Sold SEK at 0.088371 09/05/2023	306,454	(135)	(0.00)	
Bought EUR Sold SEK at 0.087932 09/05/2023	46,389	(251)	(0.00)	
Bought SEK Sold EUR at 11.263515 09/05/2023	334,244	(1,409)	(0.00)	
		(1,509)	(0.00)	
Y-ACC Shares (USD) (hedged)				
Bought EUR Sold USD at 0.909907 09/05/2023	45,067,063	224,394	0.01	
Bought USD Sold EUR at 1.104072 09/05/2023	739,354	(277)	(0.00)	
Bought USD Sold EUR at 1.100805 07/06/2023	45,870,704	(233,201)	(0.01)	
Bought USD Sold EUR at 1.090678 09/05/2023	44,889,142	(561,156)	(0.03)	
		(570,240)	(0.03)	
Y-MDIST Shares (USD) (hedged)				
Bought EUR Sold USD at 0.909907 09/05/2023	1,059,498	5,275	0.00	
Bought USD Sold EUR at 1.100805 07/06/2023	1,071,579	(5,448)	(0.00)	
Bought USD Sold EUR at 1.090678 09/05/2023	1,072,911	(13,412)	(0.00)	
		(13,585)	(0.00)	
Y-MINCOME (G) Shares (USD) (hedged)				
Bought EUR Sold USD at 0.909907 09/05/2023	41,015	204	0.00	
Bought USD Sold EUR at 1.100805 07/06/2023	41,515	(211)	(0.00)	
Bought USD Sold EUR at 1.090678 09/05/2023	41,534	(519)	(0.00)	
		(526)	(0.00)	
	契約額等	Unrealised gain/(loss) EUR	% Net Assets	
Ccy				
先物取引				
US 5 Year Bond Future 30/06/2023	USD	59,668,554	1,292,106	0.06
Euro-Bobl Bond Future 08/06/2023	EUR	23,405,290	539,649	0.02
US 10 Year Ultra Bond Future 21/06/2023	USD	12,912,758	458,178	0.02
US Long Bond Future 21/06/2023	USD	6,565,848	281,025	0.01
US Ultra Bond Future 21/06/2023	USD	2,983,248	139,256	0.01
Long Gilt Bond Future 08/06/2023	GBP	(6,234,863)	(55,496)	(0.00)
US 10 Year Note Bond Future 21/06/2023	USD	(14,678,389)	(437,387)	(0.02)
Euro-Bond Future 08/06/2023	EUR	(72,831,121)	(2,460,656)	(0.11)
			(243,325)	(0.01)
	契約額等	Unrealised gain/(loss) EUR	% Net Assets	
Ccy				
翌日物金利スワップ				
Receive fixed 1.93% pay float. (1d SOFR) 21/05/2027	USD	146,605,574	(7,208,227)	(0.33)
			(7,208,227)	(0.33)
その他資産 (負債控除後)		149,850,897	6.90	
Net Assets		2,172,264,889	100.00	

フィデリティ・USハイ・イールド・ファンド (適格機関投資家専用)の運用状況

■当ファンドの仕組みは次の通りです。

設 定 形 態	国内証券投資信託
運 用 方 針	マザーファンド受益証券への投資を通じて、米ドル建ての高利回り社債(ハイ・イールド債券)を主要な投資対象とし、投資信託財産の長期的な成長を図ることを目的に積極的な運用を行うことを基本とします。
主 な 投 資 対 象	フィデリティ・USハイ・イールド・マザーファンド受益証券を主要な投資対象とします。
主 な 投 資 制 限	<ul style="list-style-type: none"> ● 公社債の実質投資割合には、制限を設けません。 ● 株式への実質投資割合は、投資信託財産の純資産総額の20%以内とします。 ● 新株引受権証券および新株予約権証券への実質投資割合は、投資信託財産の純資産総額の20%以内とします。 ● 外貨建資産への実質投資割合には制限を設けません。 ● 同一銘柄の株式への実質投資割合は、投資信託財産の純資産総額の10%以内とします。 ● 同一銘柄の新株引受権証券および新株予約権証券への実質投資割合は、投資信託財産の純資産総額の5%以内とします。 ● 同一銘柄の転換社債および転換社債型新株予約権付社債への実質投資割合は、投資信託財産の純資産総額の10%以内とします。 ● マザーファンド受益証券以外への投資信託証券への実質投資割合は、投資信託財産の純資産総額の5%以内とします。
決 算 日	毎月22日
分 配 方 針	<ul style="list-style-type: none"> ● 分配対象額の範囲は、繰越分を含めた利子・配当等収入と売買益(評価益を含みます。)等の全額とします。 ● 収益分配金額は委託会社が基準価額水準、市況動向等を勘案して決定します。ただし、必ず分配を行うものではありません。 ● 留保益の運用については特に制限を設けず、委託会社の判断に基づき、元本部分と同一の運用を行います。

■ 損益の状況

第206期 自2023年5月23日 至2023年6月22日 第209期 自2023年8月23日 至2023年9月22日
 第207期 自2023年6月23日 至2023年7月24日 第210期 自2023年9月23日 至2023年10月23日
 第208期 自2023年7月25日 至2023年8月22日 第211期 自2023年10月24日 至2023年11月22日

項 目	第206期	第207期	第208期	第209期	第210期	第211期
(A) 配 当 等 収 益	－円	－円	1円	－円	－円	－円
受 取 利 息	－	－	1	－	－	－
(B) 有 価 証 券 売 買 損 益	644,998,244	198,149,113	334,427,508	262,754,994	△79,967,098	302,635,016
売 買 益	653,601,713	204,805,832	337,965,459	269,857,631	660,640	306,847,956
売 買 損	△8,603,469	△6,656,719	△3,537,951	△7,102,637	△80,627,738	△4,212,940
(C) 信 託 報 酬 等	△11,864,387	△12,006,061	△10,734,990	△11,430,234	△11,149,855	△8,651,614
(D) 当 期 繰 越 損 益 金 (A+B+C)	633,133,857	186,143,052	323,692,519	251,324,760	△91,116,953	293,983,402
(E) 前 期 繰 越 損 益 金	563,083,954	1,047,824,903	1,098,369,248	1,281,154,148	1,417,147,846	1,211,686,053
(F) 追 加 信 託 差 損 益 金	△4,414,106,750	△4,244,236,304	△4,139,128,181	△4,026,433,476	△3,998,956,371	△3,951,640,180
(配 当 等 相 当 額)	(33,913,219)	(32,673,388)	(31,866,955)	(31,017,350)	(30,819,366)	(30,531,241)
(売 買 損 益 相 当 額)	(△4,448,019,969)	(△4,276,909,692)	(△4,170,995,136)	(△4,057,450,826)	(△4,029,775,737)	(△3,982,171,421)
(G) 合 計 (D+E+F)	△3,217,888,939	△3,010,268,349	△2,717,066,414	△2,493,954,568	△2,672,925,478	△2,445,970,725
(H) 収 益 分 配 金	△106,414,052	△107,705,761	△105,038,614	△105,585,212	△99,790,900	△98,611,944
次 期 繰 越 損 益 金 (G+H)	△3,324,302,991	△3,117,974,110	△2,822,105,028	△2,599,539,780	△2,772,716,378	△2,544,582,669
追 加 信 託 差 損 益 金	△4,414,106,750	△4,244,236,304	△4,139,128,181	△4,026,433,476	△3,998,956,371	△3,951,640,180
(配 当 等 相 当 額)	(33,913,278)	(32,674,476)	(31,866,978)	(31,018,178)	(30,819,947)	(30,532,366)
(売 買 損 益 相 当 額)	(△4,448,020,028)	(△4,276,910,780)	(△4,170,995,159)	(△4,057,451,654)	(△4,029,776,318)	(△3,982,172,546)
分 配 準 備 積 立 金	1,278,264,657	1,198,138,602	1,317,023,153	1,426,893,696	1,387,366,274	1,407,057,511
繰 越 損 益 金	△188,460,898	△71,876,408	－	－	△161,126,281	－

(注1) (B)有価証券売買損益は期末の評価換えによるものを含みます。

(注2) (C)信託報酬等には信託報酬に対する消費税等相当額を含めて表示しています。

(注3) (F)追加信託差損益金とあるのは、信託の追加設定の際、追加設定をした価額から元本を差し引いた差額分をいいます。

(注4) 信託財産の運用の指図に係る権限の全部又は一部を委託するために要する費用として、純資産総額に対して年0.33%以内の率を乗じて得た額を委託者報酬の中から支弁しております。

(注5) 分配金の計算過程は以下の通りです。

	第206期	第207期	第208期	第209期	第210期	第211期
(a) 費用控除後の配当等収益	82,767,030円	76,818,010円	77,905,074円	77,027,594円	70,009,328円	74,157,705円
(b) 費用控除後・繰越欠損金補填後の有価証券売買等損益	0円	0円	175,691,123円	174,297,166円	0円	60,611,785円
(c) 収益調整金	33,913,278円	32,674,476円	31,866,978円	31,018,178円	30,819,947円	30,532,366円
(d) 分配準備積立金	1,301,911,679円	1,229,026,353円	1,168,465,570円	1,281,154,148円	1,417,147,846円	1,370,899,965円
(e) 分配可能額(a+b+c+d)	1,418,591,987円	1,338,518,839円	1,453,928,745円	1,563,497,086円	1,517,977,121円	1,536,201,821円
1万円当たり分配可能額	759.86円	745.65円	830.51円	918.09円	897.48円	919.12円
(f) 分配金額	106,414,052円	107,705,761円	105,038,614円	105,585,212円	99,790,900円	98,611,944円
1万円当たり分配金額(税引前)	57円	60円	60円	62円	59円	59円

■ 組入資産の明細 (2023年11月22日現在)

● 親投資信託残高

	第 205 期 末	第 211 期 末	
	口 数	口 数	評 価 額
		千口	千円
フィデリティ・USハイ・イールド・マザーファンド	3,139,406	2,642,604	14,158,284

(注) 評価額の単位未満は切捨て。

<フィデリティ・USハイ・イールド・マザーファンド>

ご参考として、フィデリティ・USハイ・イールド・ファンド(適格機関投資家専用)の主たる投資対象であるフィデリティ・USハイ・イールド・マザーファンドの情報を掲載いたします。

■組入資産の明細 (2023年11月22日現在)

(1) 外国株式

上場、登録株式

銘柄	期首(前期末)		当 期 末		業 種 等	
	株 数	株 数	評 価 額			
			外貨建金額	邦貨換算金額		
(アメリカ・・・NASDAQ)	百株	百株	千アメリカ・ドル	千円		
CHESAPEAKE ENERGY CORP	1,652.45	1,652.45	13,495	2,002,066	エネルギー	
FRONTIER COMMS PARENT INC	1,629.41	1,629.41	3,405	505,201	電気通信サービス	
NORTHEAST GROCERY INC PP	15,955.32	15,955.32	7,562	1,121,944	生活必需品流通・小売り	
CAESARS ENTERTAINMENT INC	2,069.98	2,069.98	9,428	1,398,756	消費者サービス	
(アメリカ・・・ニューヨーク証券取引所)						
PG&E CORP	—	12,167.54	21,585	3,202,166	公益事業	
EXXON MOBIL CORP	—	1,790.83	18,707	2,775,184	エネルギー	
VISTRA CORP	3,812.3	3,812.3	13,148	1,950,598	公益事業	
DENBURY INC	2,024.68	—	—	—	エネルギー	
CALIFORNIA RES CORP	4,812.29	4,620.95	23,844	3,537,272	エネルギー	
SOUTHEASTERN GROCERS INC	10,482.76	10,482.76	28,020	4,156,828	一般消費財・サービス流通・小売り	
PG&E CORP 5.5% PC 08/16/23	1,416	—	—	—	エネルギー	
(アメリカ・・・OTC)						
MESQUITE ENERGY INC	1,867.42	1,867.42	15,127	2,244,234	エネルギー	
EP ENERGY CORP	5,665.55	5,665.55	934	138,679	エネルギー	
SUPERIOR ENERGY SERVICES INC A	906.42	906.42	6,863	1,018,187	エネルギー	
INTELSAT SA/LUXEMBOURG	1,961.59	1,966	8,267	1,226,413	電気通信サービス	
NEW COTAI LLC / CAP P/P	49,669.43	49,669.43	2,831	420,002	金融サービス	
JONAH EGY LLC / JONAH EGY FIN	3,365.6	—	—	—	エネルギー	
PURE WEST ENERGY	77.89	77.89	14	2,153	エネルギー	
INTELSAT JACKSON CVR SER A RT	205.42	205.87	194	28,830	電気通信サービス	
INTELSAT JACKSON CVR SER B RT	205.42	205.87	716	106,312	電気通信サービス	
PURE WEST ENERGY CVR	46.94	46.94	0	0	エネルギー	
小 計	株 数 、 金 額	107,826.87	114,792.93	174,147	25,834,834	
	銘柄 数 <比 率>	19銘柄	18銘柄	—	<3.2%>	
合 計	株 数 、 金 額	107,826.87	114,792.93	—	25,834,834	
	銘柄 数 <比 率>	19銘柄	18銘柄	—	<3.2%>	

(注1) 邦貨換算金額は、期末の時価をわが国の対顧客電信売買相場の仲値により邦貨換算したものです。

(注2) < >内は、純資産総額に対する各国別株式評価額の比率。

(注3) 評価額の単位未満は切捨て。

(2) 外国新株予約権証券

銘 柄	期 首 (前期末)		当 期 末		
	証 券 数	証 券 数	評 価 額		
			外 貨 建 金 額	邦 貨 換 算 金 額	
(アメリカ)	証券	証券	千アメリカ・ドル	千円	
NOBLE CORP PLC TR 1 WT 2/04/28	72,804	72,804	1,897	281,460	
NOBLE CORP PLC TR2 WT 2/04/28	72,804	72,804	1,630	241,930	
DENBURY INC WT 09/18/25	313,027	—	—	—	
CALIFORNIA RES CRP WT 10/27/24	46,818	46,818	808	119,947	
小 計	証 券 数 、 金 額	505,453	192,426	4,336	643,338
	銘 柄 数 <比 率>	4	3	—	<0.1%>
合 計	証 券 数 、 金 額	505,453	192,426	—	643,338
	銘 柄 数 <比 率>	4	3	—	<0.1%>

(注1) 邦貨換算金額は、期末の時価をわが国の対顧客電信売買相場の仲値により邦貨換算したものです。

(注2) < >内は、純資産総額に対する各国別評価額の比率。

(注3) 評価額の単位未満は切捨て。

(3) 公社債

(A) 債券種類別開示

外国(外貨建)公社債

区 分	当 期 末							
	額面金額	評 価 額		組入比率	うちBB格 以下組入比率	残存期間別組入比率		
		外貨建金額	邦貨換算金額			5年以上	2年以上	2年未満
ア メ リ カ	千アメリカ・ドル 5,016,415	千アメリカ・ドル 4,468,572	千円 662,912,785	% 83.2	% 70.0	% 45.4	% 31.9	% 5.9
合 計	—	—	662,912,785	83.2	70.0	45.4	31.9	5.9

(注1) 邦貨換算金額は、期末の時価をわが国の対顧客電信売買相場の仲値により邦貨換算したものです。

(注2) 組入比率は、純資産総額に対する評価額の割合。

(注3) 額面金額、評価額の単位未満は切捨て。

(注4) 評価については証券会社、価格情報会社等よりデータを入手しています。

(B) 個別銘柄開示

外国(外貨建)公社債

銘 柄	当 期 末					
	種 類	利 率	額 面 金 額	評 価 額		償 還 年 月 日
				外 貨 建 金 額	邦 貨 換 算 金 額	
(アメリカ)		%	千アメリカ・ドル	千アメリカ・ドル	千円	
DISH NETWK CV 2.375% 3/15/24	新株予約権付社債	2.3750	41,113	39,108	5,801,781	2024/03/15
DISH NETWORK CO CV 0% 12/15/25	新株予約権付社債	0.0000	7,197	3,643	540,553	2025/12/15
DISH NETWK CV 3.375% 8/26 144A	新株予約権付社債	3.3750	51,366	22,215	3,295,713	2026/08/15
NEW COTAI LLC CONV 5% 2/24/27	新株予約権付社債	5.0000	6,100	9,333	1,384,690	2027/02/24
ALPHA NAT RES I 9.75% 4/15/18 Escrow	社債券	0.0000	6,605	0	0	2024/04/15
WP ROCKET MRGR 10.125 7/19 144	社債券	0.0000	6,530	0	0	2024/07/15
RURAL/METRO C 10.125 7/19 144A	社債券	0.0000	4,985	0	0	2024/07/15
WALTER ENERGY 9.5% 10/19 144A	社債券	0.0000	13,820	0	0	2049/12/31
CSC HLDGS LLC 4.625% 12/01/30 144A	社債券	4.6250	12,335	6,396	948,911	2030/12/01
TOPS MARKETS CORP ESCROW	社債券	0.0000	20,640	0	0	2049/12/31

銘柄	当期末					
	種類	利率	額面金額	評価額		償還年月日
				外貨建金額	邦貨換算金額	
(アメリカ)		%	千アメリカ・ドル	千アメリカ・ドル	千円	
HERTZ CORP 6.25% 10/15/22	社債券	0.0000	5,980	209	31,049	2049/12/31
INTELSAT J H SA 5.5% 08/01/23	社債券	0.0000	17,015	0	0	2024/12/31
AVOLON HLDGS 3.95% 7/24 144A	社債券	3.9500	25	24	3,642	2024/07/01
OCCIDENTAL PETE 6.95% 07/01/24	社債券	6.9500	2,847	2,864	425,021	2024/07/01
NEXTERA ENERGY 4.25% 9/24 144A	社債券	4.2500	601	569	84,477	2024/09/15
INTELSAT JACKS 8.5% 10/24 144A	社債券	0.0000	3,835	0	0	2024/10/15
HERTZ 5.5% 10/15/24 144A	社債券	0.0000	6,520	228	33,853	2024/10/15
CARLYLE AVIAT 7% 10/15/24 144A	社債券	7.0000	9,835	9,086	1,348,019	2024/10/15
WOLVERINE 8.5% 11/24 144A	社債券	0.0000	3,747	131	19,455	2024/11/15
NABORS IND 5.75% 02/01/25	社債券	5.7500	8,875	8,867	1,315,552	2025/02/01
EG GLOBAL FINANCE PLC 6.75% 02	社債券	6.7500	16,074	16,048	2,380,786	2025/02/07
CVR ENERGY 5.25% 2/15/25 144A	社債券	5.2500	11,525	11,352	1,684,087	2025/02/15
SPRINGLEAF FIN 6.875% 3/15/25	社債券	6.8750	6,965	6,968	1,033,774	2025/03/15
SYMANTEC CORP 5% 04/25 144A	社債券	5.0000	6,265	6,202	920,146	2025/04/15
CHOBANI 7.5% 04/15/25 144A	社債券	7.5000	2,345	2,323	344,725	2025/04/15
CRESTWOOD MID P/F 5.75% 4/1/25	社債券	5.7500	8,145	8,088	1,199,937	2025/04/01
SABRE GLBL 9.25% 04/15/25 144A	社債券	9.2500	512	465	69,119	2025/04/15
USIS MERGER 6.875% 05/25 144A	社債券	6.8750	11,205	11,093	1,645,672	2025/05/01
SUGARHOUSE 5.875% 5/15/25 144A	社債券	5.8750	5,585	5,434	806,164	2025/05/15
MGM RESORTS INTERNATIONAL 6.75	社債券	6.7500	7,465	7,480	1,109,702	2025/05/01
UBER TECH 7.5% 05/15/25 144A	社債券	7.5000	10,860	11,042	1,638,147	2025/05/15
CITGO PETE COR 7% 6/15/25 144A	社債券	7.0000	12,675	12,520	1,857,471	2025/06/15
FORD MTR CR 5.125% 6/16/25	社債券	5.1250	16,150	15,726	2,333,081	2025/06/16
VICI PPTY LP 4.625% 06/25 RGS	社債券	4.6250	10,630	10,315	1,530,377	2025/06/15
SP FINCO LLC 6.75% 7/1/25 144A	社債券	6.7500	1,367	1,348	200,006	2025/07/01
DPL INC 4.125% 07/01/25	社債券	4.1250	44,058	42,697	6,334,172	2025/07/01
WESTERN GLO 10.375% 8/25 144A	社債券	0.0000	5,625	28	4,172	2025/08/15
SPIRIT LOYALT 8% 09/20/25 144A	社債券	8.0000	3,763	2,664	395,323	2025/09/20
OCCIDENTAL PETE 5.875% 9/01/25	社債券	5.8750	3,520	3,522	522,505	2025/09/01
NEW FORTRESS EN 6.75% 09/15/25	社債券	6.7500	14,790	14,117	2,094,308	2025/09/15
SABRE GLBL INC 7.375% 09/01/25 144A	社債券	7.3750	5,275	4,694	696,466	2025/09/01
SPIRIT LOYALT 8% 09/20/25 144A	社債券	8.0000	12,950	9,259	1,373,609	2025/09/20
EG GLOBAL 8.5% 10/30/25 144A	社債券	8.5000	7,940	7,932	1,176,779	2025/10/30
CANPACK SA 3.125% 11/01/25 144A	社債券	3.1250	3,435	3,194	473,921	2025/11/01
ACRISURE LLC 7% 11/15/25 144A	社債券	7.0000	25,675	25,356	3,761,617	2025/11/15
KLX ENERGY 11.5% 11/1/25 144A	社債券	11.5000	8,250	8,103	1,202,212	2025/11/01
JONAH ENERGY LLC 12% 11/25 P/P	社債券	12.0000	7,452	7,648	1,134,613	2025/11/05
ICAHN LP/FN COR 6.375% 12/15/2	社債券	6.3750	13,815	13,259	1,967,067	2025/12/15
RP ESCROW ISS 5.25% 12/15/25 144A	社債券	5.2500	4,700	3,537	524,844	2025/12/15
LEGENDS HOSPITAL 5% 02/01/26 144A	社債券	5.0000	2,985	2,941	436,425	2026/02/01
CALIFORNIA 7.125% 02/01/26 144A	社債券	7.1250	8,730	8,750	1,298,177	2026/02/01
FIRST QUANTUM 6.875% 3/26 144A	社債券	6.8750	5,890	4,921	730,123	2026/03/01
SPRINGLEAF FIN CRP 7.125% 3/26	社債券	7.1250	9,765	9,777	1,450,506	2026/03/15
CHS/CMNTY HEALTH 8% 3/26 144A	社債券	8.0000	14,330	13,722	2,035,783	2026/03/15
OCCIDENTAL PETE 5.55% 03/15/26	社債券	5.5500	6,554	6,517	966,909	2026/03/15
BOXER PAREN 9.125% 3/1/26 144A	社債券	9.1250	180	180	26,703	2026/03/01
NCL CORP LTD 5.875 03/15/26 144A	社債券	5.8750	1,680	1,576	233,805	2026/03/15

銘柄	当期末					
	種類	利率	額面金額	評価額		償還年月日
				外貨建金額	邦貨換算金額	
(アメリカ)		%	千アメリカ・ドル	千アメリカ・ドル	千円	
MATTEL INC 3.375% 04/01/26 144A	社債券	3.3750	1,685	1,573	233,429	2026/04/01
FORD MTR CR LLC 6.95% 03/06/26	社債券	6.9500	49,800	49,959	7,411,544	2026/03/06
FORD MTR CR LLC 7.27403% 03/06/26	社債券	8.2961	5,860	5,884	872,947	2026/03/06
USA COMPRESSIO 6.875% 04/01/26	社債券	6.8750	2,960	2,943	436,604	2026/04/01
CORECIVIC INC 0% 04/30/26	社債券	8.2500	5,245	5,329	790,700	2026/04/15
WASH MULT 5.75% 4/15/26 144A	社債券	5.7500	3,610	3,393	503,410	2026/04/15
CEC ENT CO LLC 6.75% 5/26 144A	社債券	6.7500	8,950	8,618	1,278,513	2026/05/01
TULLOW OI 10.25% 05/15/26 144A	社債券	10.2500	11,551	10,252	1,520,931	2026/05/15
HUB INTEL LTD 7% 5/01/26 144A	社債券	7.0000	7,640	7,549	1,120,008	2026/05/01
AVOLON HLD 4.375% 5/01/26 144A	社債券	4.3750	18	17	2,524	2026/05/01
ICAHN LP/FN COR 6.25% 05/15/26	社債券	6.2500	9,980	9,370	1,390,161	2026/05/15
BLOCK INC 2.75% 06/01/26	社債券	2.7500	5,755	5,279	783,234	2026/06/01
GGAM FINANCE LT 7.75% 05/15/26	社債券	7.7500	7,675	7,635	1,132,722	2026/05/15
CITGO PETROL 6.375% 06/26 144A	社債券	6.3750	6,045	5,970	885,664	2026/06/15
BOBOMBARDIER 7.125% 06/26 144A	社債券	7.1250	7,380	7,343	1,089,414	2026/06/15
ROYAL CARIBBEAN 4.25% 07/01/26 144A	社債券	4.2500	9,705	9,135	1,355,267	2026/07/01
FORD MTR CR LLC 6.95% 06/10/26	社債券	6.9500	6,720	6,743	1,000,331	2026/06/10
BERRY GBL ES 4.875% 7/26 144A	社債券	4.8750	3,655	3,533	524,228	2026/07/15
GEMS MENAS 7.125% 7/31/26 144A	社債券	7.1250	21,875	21,136	3,135,632	2026/07/31
AIR CANADA 3.875% 08/15/26 144A	社債券	3.8750	4,620	4,297	637,517	2026/08/15
HERTZ CORP 7.125% 08/01/2026 1	社債券	0.0000	8,230	720	106,830	2026/08/01
ACRISURE 10.125% 08/01/26 144A	社債券	10.1250	5,055	5,185	769,234	2026/08/01
ROYAL CARIBBEAN 5.5% 08/31/26	社債券	5.5000	9,590	9,282	1,377,065	2026/08/31
DIAMOND SPORT 5.375% 08/15/26	社債券	0.0000	6,430	152	22,654	2026/08/15
STRATHCONA RE 6.875% 8/26 144A	社債券	6.8750	21,450	20,014	2,969,160	2026/08/01
SM ENERGY CO 6.75% 09/15/26	社債券	6.7500	3,640	3,584	531,823	2026/09/15
RADIATE HOLDC 4.5% 9/15/26 144A	社債券	4.5000	14,100	10,716	1,589,718	2026/09/15
SBP LLC/C 6.375% 09/30/26 144A	社債券	6.3750	2,480	2,373	352,157	2026/09/30
NEW FORTRESS EN 6.5% 9/26 144A	社債券	6.5000	17,315	16,152	2,396,167	2026/09/30
IMS HEALTH 5% 10/15/26 144A	社債券	5.0000	5,060	4,909	728,274	2026/10/15
KEHE DISTRS LLC / KEHE FIN COR	社債券	8.6250	4,048	4,027	597,518	2026/10/15
GANNETT HOLDING 6% 11/01/26 144A	社債券	6.0000	2,870	2,425	359,771	2026/11/01
CAMELOT FIN SA 4.5% 11/26 144A	社債券	4.5000	5,440	5,136	761,943	2026/11/01
KOBE US MID PIK VAR 11/26 144A	社債券	9.2500	12,993	9,420	1,397,526	2026/11/01
HERTZ 4.625% 12/01/26 144A	社債券	4.6250	3,580	3,124	463,569	2026/12/01
ZIGGO BOND 6% 1/15/27 144A	社債券	6.0000	5,985	5,631	835,383	2027/01/15
SM ENERGY CO 6.625% 1/15/27	社債券	6.6250	5,695	5,566	825,844	2027/01/15
ALBERTSONS 4.625% 1/15/27 144A	社債券	4.6250	10,543	10,032	1,488,385	2027/01/15
VISTRA OP CO 5.625% 02/27 144A	社債券	5.6250	5,626	5,420	804,145	2027/02/15
TENET HEALTHCARE 6.25% 2/1/27	社債券	6.2500	13,060	12,992	1,927,492	2027/02/01
CENTURYLINK INC 4% 02/27 144A	社債券	4.0000	9,745	5,484	813,565	2027/02/15
VICI PROPERT 3.75% 02/27 144A	社債券	3.7500	4,530	4,162	617,463	2027/02/15
SBA COMMUNICATI 3.875% 02/27	社債券	3.8750	10,425	9,734	1,444,058	2027/02/15
LINDBLAD E 6.75% 02/15/27 144A	社債券	6.7500	4,725	4,547	674,667	2027/02/15
STUDIO CITY CO 7% 02/27 144A	社債券	7.0000	5,135	4,889	725,288	2027/02/15
NCL CORP 5.875% 02/15/27 144A	社債券	5.8750	6,415	6,143	911,419	2027/02/15
VICI PPTY LP 5.75% 02/01/27 RE	社債券	5.7500	6,005	5,865	870,192	2027/02/01

銘柄	当期末					
	種類	利率	額面金額	評価額		償還年月日
				外貨建金額	邦貨換算金額	
(アメリカ)		%	千アメリカ・ドル	千アメリカ・ドル	千円	
GGAM FIN LT 8% 02/15/27 144A	社債券	8.0000	5,700	5,692	844,538	2027/02/15
TRANSDIGM INC 7.5% 03/15/27	社債券	7.5000	16,800	16,838	2,498,012	2027/03/15
FRONT RANGE BID 4% 3/1/27 144A	社債券	4.0000	9,450	7,213	1,070,160	2027/03/01
CHS/CMNTY HLT 5.625% 03/15/27 144A	社債券	5.6250	5,130	4,502	667,877	2027/03/15
CARNIVAL COR 5.75% 3/1/27 144A	社債券	5.7500	11,865	11,093	1,645,779	2027/03/01
BOMBARDIER 7.875% 04/27 144A	社債券	7.8750	13,585	13,552	2,010,457	2027/04/15
SURGERY CTR 10% 04/15/27 144A	社債券	10.0000	3,269	3,291	488,341	2027/04/15
SUNOCO LP /CORP 6% 04/15/27	社債券	6.0000	9,955	9,840	1,459,899	2027/04/15
NORTHWEST FIN 4.75% 04/30/27 144A	社債券	4.7500	3,525	3,181	471,947	2027/04/30
CCO HLDGS/CAP 5.125% 5/27 144	社債券	5.1250	19,140	18,118	2,687,907	2027/05/01
CHEMOURS CO 5.375% 05/15/2027	社債券	5.3750	15,235	14,345	2,128,099	2027/05/15
ALTICE FR 10.5% 5/15/27 144A	社債券	10.5000	12,170	6,214	921,883	2027/05/15
ICAHN LP/FN COR 5.25% 05/15/27	社債券	5.2500	13,520	11,999	1,780,051	2027/05/15
FORD MTR CR LLC 4.95% 05/28/27	社債券	4.9500	11,750	11,097	1,646,265	2027/05/28
KFC CO/PIZZA 4.75% 6/1/27 144A	社債券	4.7500	7,630	7,382	1,095,123	2027/06/01
ARD FIN SA 6.5% 06/30/27 144A	社債券	7.2500	5,830	3,119	462,711	2027/06/30
UNIVISION 6.625% 06/01/27 144A	社債券	6.6250	10,585	10,267	1,523,129	2027/06/01
WR GRACE 4.875% 06/15/27 144A	社債券	4.8750	6,725	6,343	941,006	2027/06/15
BERRY GBL ES 5.625% 7/27 144A	社債券	5.6250	3,000	2,929	434,613	2027/07/15
NEXSTAR 5.625% 7/15/27 144A	社債券	5.6250	6,745	6,303	935,190	2027/07/15
SCRIPPS ESCRO 5.875% 7/27 144A	社債券	5.8750	4,310	3,606	534,963	2027/07/15
CAESARS E 8.125% 07/01/27	社債券	8.1250	12,020	12,206	1,810,877	2027/07/01
ROYAL CARI 5.375% 7/15/27 144A	社債券	5.3750	4,325	4,125	611,958	2027/07/15
SIRIUS XM RADIO 5% 8/1/27 144A	社債券	5.0000	8,735	8,258	1,225,149	2027/08/01
CARNIVAL CORP 9.875% 08/01/27 144A	社債券	9.8750	19,185	20,031	2,971,607	2027/08/01
ALLEGIAN T 7.25% 8/15/27 144A	社債券	7.2500	3,405	3,230	479,258	2027/08/15
ROYAL CARIBBEAN 11.625% 08/15/27 144A	社債券	11.6250	17,750	19,282	2,860,564	2027/08/15
OLYMPUS WATER 7.125% 10/01/27 144A	社債券	7.1250	3,440	3,251	482,363	2027/10/01
C&W SR FIN 6.875% 9/15/27 144A	社債券	6.8750	20,380	18,494	2,743,710	2027/09/15
ADVANCED DRAIN 5% 9/30/27 144A	社債券	5.0000	1,210	1,145	169,944	2027/09/30
FRONTIER COM 5.875% 10/15/27 144A	社債券	5.8750	5,005	4,673	693,242	2027/10/15
UBER TECH I 7.5% 09/15/27 144A	社債券	7.5000	5,815	5,914	877,484	2027/09/15
MPT OPER PARTNER 5% 10/15/27	社債券	5.0000	11,630	9,040	1,341,204	2027/10/15
PERFORMANCE 5.5% 10/15/27 144A	社債券	5.5000	13,405	12,931	1,918,373	2027/10/15
LIVE NATIN 4.75% 10/15/27 144A	社債券	4.7500	7,085	6,597	978,799	2027/10/15
ALLIANT HLDG 6.75% 10/27 144A	社債券	6.7500	22,620	21,658	3,213,060	2027/10/15
LCPR SR 6.75% 10/15/27 144A	社債券	6.7500	5,264	4,887	725,008	2027/10/15
FIRST QUANT 6.875% 10/27 144A	社債券	6.8750	11,785	9,192	1,363,677	2027/10/15
MINERAL RES LT 8% 11/1/27 144A	社債券	8.0000	6,125	6,066	900,011	2027/11/01
NEW HOME CO INC STEP 10/15/27 144A	社債券	8.2500	2,470	2,284	338,942	2027/10/15
TRANSDIGM INC 5.5% 11/15/27	社債券	5.5000	27,775	26,455	3,924,701	2027/11/15
AVOLON HLDGS 2.528% 11/27 144A	社債券	2.5280	9,509	8,122	1,204,929	2027/11/18
FORD MTR CR LLC 7.35% 11/04/27	社債券	7.3500	30,000	30,654	4,547,520	2027/11/04
DISH NETWORK CO 11.75% 11/27 144A	社債券	11.7500	16,355	16,000	2,373,638	2027/11/15
GO DADDY OP 5.25% 12/1/27 144A	社債券	5.2500	5,050	4,828	716,301	2027/12/01
ALLEGHENY TECHNOLOGIES INC 5.8	社債券	5.8750	5,860	5,643	837,270	2027/12/01
MOOG INC 4.25% 12/15/2027 144A	社債券	4.2500	1,720	1,581	234,588	2027/12/15

銘柄	当期末					
	種類	利率	額面金額	評価額		償還年月日
				外貨建金額	邦貨換算金額	
(アメリカ)		%	千アメリカ・ドル	千アメリカ・ドル	千円	
TERRIER M 8.875% 12/15/27 144A	社債券	8.8750	21,495	17,679	2,622,774	2027/12/15
AFFINTY GME 6.875% 12/15/27 144A	社債券	6.8750	1,930	1,658	246,091	2027/12/15
OPEN TEXT CO 6.9% 12/1/27 144A	社債券	6.9000	3,970	4,023	596,841	2027/12/01
1375209 BC LTD 9% 1/30/28 144A	社債券	9.0000	2,267	2,192	325,224	2028/01/30
POST HLDGS 5.625% 01/28 144A	社債券	5.6250	13,375	12,883	1,911,302	2028/01/15
ENDEAVOR ENERGY 5.75 1/28 144A	社債券	5.7500	11,850	11,496	1,705,543	2028/01/30
TAYLOR MORRISON CMNTY/ MONARCH	社債券	5.7500	7,155	6,883	1,021,236	2028/01/15
ALTICE FRANCE SA 5.5% 01/15/20	社債券	5.5000	11,490	8,422	1,249,480	2028/01/15
HERTZ CORP 6% 01/15/2028 144A	社債券	0.0000	8,095	475	70,552	2028/01/15
ALTICE FING 5% 01/15/28 144A	社債券	5.0000	5,480	4,599	682,396	2028/01/15
ALLEN MEDIA 10.5% 02/28 144A	社債券	10.5000	16,865	8,660	1,284,762	2028/02/15
STUDIO CITY 6.5% 1/15/28 144A	社債券	6.5000	10,530	9,239	1,370,671	2028/01/15
UBER TECH INC 6.25% 01/15/28 144A	社債券	6.2500	4,435	4,379	649,708	2028/01/15
ASHTON WO 6.625% 01/15/28 144A	社債券	6.6250	85	78	11,674	2028/01/15
ENLINK MID 5.625% 01/15/28 144A	社債券	5.6250	2,255	2,172	322,335	2028/01/15
SEALED AIR 6.125% 2/1/28 144A	社債券	6.1250	6,375	6,222	923,137	2028/02/01
CSC HLDGS LLC 5.375% 2/28 144A	社債券	5.3750	2,325	1,939	287,685	2028/02/01
CVR ENERGY 5.75% 02/15/28 144A	社債券	5.7500	8,810	8,017	1,189,336	2028/02/15
ALTICE FR HLDS 6% 2/15/28 144A	社債券	6.0000	6,000	2,413	358,096	2028/02/15
PBF HLD LLC/FIN 6% 02/15/28	社債券	6.0000	20,275	19,191	2,847,029	2028/02/15
CLEAR CHAN 7.75% 04/15/28 144A	社債券	7.7500	3,180	2,567	380,850	2028/04/15
NTH OIL & GAS 8.125% 03/01/28 144A	社債券	8.1250	7,995	8,053	1,194,775	2028/03/01
NORTHWEST FIN 6% 02/15/28 144A	社債券	6.0000	1,825	1,542	228,774	2028/02/15
FORD MTR CR LLC 2.9% 02/16/28	社債券	2.9000	4,625	3,988	591,626	2028/02/16
BOMBARDIER INC 6% 02/28 144A	社債券	6.0000	7,710	7,219	1,071,022	2028/02/15
TRANSOCEAN 8.375% 02/28 144A	社債券	8.3750	3,636	3,699	548,840	2028/02/01
UNITI/FIN/CSL 10.5% 2/28 144A	社債券	10.5000	10,730	10,516	1,560,118	2028/02/15
AMER AIR 7.25% 02/15/28 144A	社債券	7.2500	3,550	3,443	510,795	2028/02/15
CLEARWY ENR 4.75% 3/15/28 144A	社債券	4.7500	3,445	3,186	472,746	2028/03/15
FRONT RANGE BIDCO INC 6.125% 0	社債券	6.1250	5,210	3,390	502,943	2028/03/01
ASBURY AUTOMOTI 4.5% 03/01/28	社債券	4.5000	1,668	1,526	226,414	2028/03/01
NCL FINANCE LTD 6.125% 03/15/28 144A	社債券	6.1250	2,075	1,834	272,173	2028/03/15
SPA HOLDINGS 4.875% 2/28 144A	社債券	4.8750	3,985	3,343	496,060	2028/02/04
RITCHIE BR 6.75% 03/15/28 144A	社債券	6.7500	10,000	10,075	1,494,626	2028/03/15
BALL CORP 6.875% 03/15/28	社債券	6.8750	3,557	3,599	534,023	2028/03/15
CSC HOLDINGS 7.5% 4/1/28 144A	社債券	7.5000	20,300	13,257	1,966,693	2028/04/01
CDW LLC / CDW F 4.25% 04/01/28	社債券	4.2500	7,050	6,536	969,634	2028/04/01
ARCHROCK PR 6.25% 4/1/28 144A	社債券	6.2500	5,800	5,568	826,012	2028/04/01
UNITI/FIN 4.75% 04/15/28 144A	社債券	4.7500	4,490	3,725	552,736	2028/04/15
MAGIC MERG 5.25% 05/1/28 144A	社債券	5.2500	5,220	3,875	574,982	2028/05/01
ORGANON F 4.125% 04/30/28 144A	社債券	4.1250	6,615	5,692	844,429	2028/04/30
SCIH SALT 4.875% 05/01/28 144A	社債券	4.8750	21,460	19,314	2,865,231	2028/05/01
ATLAS LUX 4.625% 06/01/28 144A	社債券	4.6250	3,000	2,557	379,440	2028/06/01
ALLIANT HLDG/CO 6.75% 04/15/28	社債券	6.7500	14,035	13,939	2,067,871	2028/04/15
ADIANT GLOBAL 7% 04/15/28 144A	社債券	7.0000	9,280	9,346	1,386,586	2028/04/15
MACQUARIE 8.375% 05/01/28 144A	社債券	8.3750	5,665	5,778	857,210	2028/05/01
CLARIOS GLBL LP 6.75% 4/28 144A	社債券	6.7500	20,000	19,919	2,955,072	2028/05/15

銘柄	当期末					
	種類	利率	額面金額	評価額		償還年月日
				外貨建金額	邦貨換算金額	
(アメリカ)		%	千アメリカ・ドル	千アメリカ・ドル	千円	
CHARLES RIV 4.25% 5/1/28 144A	社債券	4.2500	1,765	1,617	239,908	2028/05/01
ASGN INC 4.625% 05/15/28 144A	社債券	4.6250	13,835	12,659	1,877,966	2028/05/15
NORTHWEST FIN 10.75% 06/01/28 144A	社債券	10.7500	2,995	2,875	426,558	2028/06/01
MOLINA HEA 4.375% 6/15/28 144A	社債券	4.3750	3,800	3,494	518,479	2028/06/15
FRONTIER COMM 5% 05/01/28 144A	社債券	5.0000	5,150	4,587	680,603	2028/05/01
ATLANTICA SUS 4.125% 6/28 144A	社債券	4.1250	2,790	2,484	368,508	2028/06/15
SRS DISTRIBUTIO 4.625% 07/01/28 144A	社債券	4.6250	4,110	3,750	556,368	2028/07/01
DELEK LOGISTIC 7.125% 06/01/28 144A	社債券	7.1250	3,425	3,203	475,311	2028/06/01
CARNIVAL 10.375% 05/28 144A	社債券	10.3750	11,435	12,378	1,836,418	2028/05/01
CORELOGIC INC 4.5% 5/1/28 144A	社債券	4.5000	11,980	9,703	1,439,558	2028/05/01
LINDBLAG EXPEDI 9% 05/15/28 144A	社債券	9.0000	18,610	18,569	2,754,747	2028/05/15
CSC HLDGS LLC 11.25% 5/28 144A	社債券	11.2500	9,780	9,621	1,427,344	2028/05/15
TKC HOLDINGS 6.875% 5/28 144A	社債券	6.8750	14,690	13,184	1,955,887	2028/05/15
EQUIPMENTSHARE 9% 5/15/28 144A	社債券	9.0000	14,135	13,753	2,040,289	2028/05/15
HESS MIDST 5.125% 6/15/28 144A	社債券	5.1250	6,815	6,377	946,149	2028/06/15
TRI POINTE GROUP 5.7% 06/15/28	社債券	5.7000	1,630	1,532	227,318	2028/06/15
CVR PART LP/FIN 6.125% 06/15/28 144A	社債券	6.1250	6,680	6,016	892,484	2028/06/15
MICROSTRATEGY 6.125% 06/15/28	社債券	6.1250	24,345	22,336	3,313,625	2028/06/15
SM ENERGY CO 6.5% 07/15/28	社債券	6.5000	2,040	1,958	290,528	2028/07/15
MADISON IAQ 4.125% 06/28 144A	社債券	4.1250	3,975	3,500	519,317	2028/06/30
GEO GRP INC/THE 10.5% 06/30/28	社債券	10.5000	5,706	5,689	843,996	2028/06/30
GGAM FINANCE LT 8% 06/15/28 14	社債券	8.0000	7,675	7,688	1,140,567	2028/06/15
HOWARD ENRGY 8.875% 07/28 144A	社債券	8.8750	20,000	20,800	3,085,680	2028/07/15
LEVEL 3 FINANCI 4.25% 07/01/28	社債券	4.2500	7,065	4,309	639,336	2028/07/01
PG&E CORP 5% 07/01/28	社債券	5.0000	7,060	6,629	983,525	2028/07/01
AVANTOR FUNDING 4.625% 07/15/28 144A	社債券	4.6250	7,015	6,476	960,730	2028/07/15
GPC MERGER SU 7.125% 8/15/28 144A	社債券	7.1250	3,040	2,612	387,553	2028/08/15
CARNIVAL CORP 4% 08/01/28 144A	社債券	4.0000	10,645	9,494	1,408,570	2028/08/01
UNIVISION COMM 8% 08/28 144A	社債券	8.0000	23,980	23,814	3,532,886	2028/08/15
EMERGENT BIO 3.875% 08/15/30 144A	社債券	3.8750	3,110	1,209	179,384	2028/08/15
WINDSTREA 7.75% 08/15/28 144A	社債券	7.7500	22,330	17,978	2,667,184	2028/08/15
ON SEMICONDUCT 3.875% 09/01/28 144A	社債券	3.8750	6,575	5,804	861,093	2028/09/01
PIKE CORP 5.5% 9/01/28 144A	社債券	5.5000	18,495	16,553	2,455,641	2028/09/01
TREEHOUSE FOODS 4% 09/01/28	社債券	4.0000	1,800	1,533	227,530	2028/09/01
TRANSDIGM INC 6.75% 8/28 144A	社債券	6.7500	29,660	29,468	4,371,724	2028/08/15
ANGI GROUP LL 3.875% 8/28 144A	社債券	3.8750	26,235	21,416	3,177,125	2028/08/15
HCA INC 5.625% 09/01/28	社債券	5.6250	8,770	8,710	1,292,221	2028/09/01
HARVEST MIDSTRE 7.5% 9/28 144A	社債券	7.5000	12,085	11,755	1,743,883	2028/09/01
BOOZ ALLEN 3.875% 9/01/28 144A	社債券	3.8750	5,080	4,618	685,166	2028/09/01
BLACK KNIGHT 3.625% 09/28 144A	社債券	3.6250	5,650	5,198	771,123	2028/09/01
TENET HEALTH 6.125% 10/28	社債券	6.1250	15,635	15,111	2,241,750	2028/10/01
WEEKLEY HOMES L 4.875% 09/15/28	社債券	4.8750	2,460	2,234	331,443	2028/09/15
RADIATE HOLDC 6.5% 9/15/28 144A	社債券	6.5000	10,430	5,015	744,030	2028/09/15
ALTICE FRANCE 5.125% 01/15/29 144A	社債券	5.1250	4,690	3,235	480,026	2029/01/15
GRIFOLS ES 4.75% 10/15/28 144A	社債券	4.7500	2,255	1,971	292,472	2028/10/15
BAUSCH HEALTH 11% 9/30/28 144A	社債券	11.0000	4,029	2,427	360,115	2028/09/30
US FOODS 6.875% 09/15/28 144A	社債券	6.8750	17,090	17,041	2,528,177	2028/09/15

銘柄	当期末					
	種類	利率	額面金額	評価額		償還年月日
				外貨建金額	邦貨換算金額	
(アメリカ)		%	千アメリカ・ドル	千アメリカ・ドル	千円	
B&G FOODS INC 8% 09/15/28 144A	社債券	8.0000	19,230	19,355	2,871,427	2028/09/15
SUNOCO LP 7% 09/15/28 144A	社債券	7.0000	14,425	14,373	2,132,330	2028/09/15
SITIO ROYAL 7.875% 11/28 144A	社債券	7.8750	16,891	16,848	2,499,515	2028/11/01
SEG HLD LLC 5.625% 10/15/28 144A	社債券	5.6250	5,080	5,092	755,486	2028/10/15
UNITED NATURA 6.75% 10/15/28 144A	社債券	6.7500	2,710	2,086	309,561	2028/10/15
CONSLIDATED COM 5% 10/28 144A	社債券	5.0000	2,990	2,294	340,437	2028/10/01
CHENIERE ENER 4.625% 10/15/28	社債券	4.6250	6,660	6,250	927,189	2028/10/15
VERTIV GROUP 4.125% 11/15/28 144A	社債券	4.1250	6,290	5,667	840,826	2028/11/15
LSB INDUS 6.25% 10/15/28 144A	社債券	6.2500	580	529	78,485	2028/10/15
TRIDENT TPI HLD 12.75% 10/28 144A	社債券	12.7500	2,455	2,537	376,396	2028/12/31
CHOBANI LLC/FIN 4.625% 11/15/28	社債券	4.6250	2,990	2,675	396,960	2028/11/15
CHEMOURS CO 5.75% 11/15/28 144A	社債券	5.7500	7,290	6,500	964,391	2028/11/15
C AND S GRP 5% 12/15/28 144A	社債券	5.0000	3,920	3,076	456,450	2028/12/15
DISH DBS 5.75% 12/01/28 144A	社債券	5.7500	3,105	2,293	340,288	2028/12/01
LABL INC 9.5% 11/01/28 144A	社債券	9.5000	10,000	9,691	1,437,659	2028/11/01
OLYMPUS WTR 9.75% 11/15/28 144A	社債券	9.7500	5,250	5,380	798,214	2028/11/15
EG GBL FIN 12% 11/30/28 144A	社債券	12.0000	11,760	12,112	1,796,933	2028/11/30
GEO GRP IN 9.5% 12/31/28 144A	社債券	9.5000	13,485	12,810	1,900,474	2028/12/31
CARVANA CO PIK VAR 12/01/28 14	社債券	12.0000	88	68	10,150	2028/12/01
HOLOGIC INC 3.25% 02/15/29 144A	社債券	3.2500	5,215	4,514	669,713	2029/02/15
RACKSPACE INC 5.375% 12/01/28 144A	社債券	5.3750	2,980	876	130,003	2028/12/01
H&E EQUIPMENT S 3.875% 12/15/28	社債券	3.8750	8,460	7,401	1,098,073	2028/12/15
GRAFTECH GLOBAL 9.875% 12/28 144A	社債券	9.8750	5,470	4,307	639,036	2028/12/15
LGI HM INC 8.75% 12/15/28 144A	社債券	8.7500	4,225	4,272	633,830	2028/12/15
BIG RIV STL LLC 6.625% 01/31/29	社債券	6.6250	12,541	12,448	1,846,708	2029/01/31
LAMAR MEDIA CRP 4.875% 01/15/29	社債券	4.8750	4,330	4,033	598,322	2029/01/15
STERICYCL 3.875% 01/15/29 144A	社債券	3.8750	3,440	2,984	442,716	2029/01/15
CNX RESOURCES C 6% 01/15/29 144A	社債券	6.0000	2,465	2,319	344,147	2029/01/15
ASSUREDPARTNE 5.625% 01/15/29 144A	社債券	5.6250	2,965	2,633	390,721	2029/01/15
CHS/CMNTY HEALT 6% 01/15/29 144A	社債券	6.0000	7,465	6,177	916,400	2029/01/15
SCRIPPS ESC I 3.875% 01/15/29 144A	社債券	3.8750	4,720	3,895	577,842	2029/01/15
CROWDSTRIKE HOL 3% 02/15/29	社債券	3.0000	6,125	5,290	784,886	2029/02/15
CHS/CMNTY HEA 6.875% 04/15/29 144A	社債券	6.8750	6,570	3,632	538,840	2029/04/15
UNITI/FIN/CSL 6.5% 02/15/29 144A	社債券	6.5000	7,695	5,132	761,450	2029/02/15
US FOODS INC 4.75% 02/15/29 144A	社債券	4.7500	7,250	6,591	977,921	2029/02/15
JAZZ SECU DAC 4.375% 01/15/29	社債券	4.3750	4,460	3,976	589,972	2029/01/15
TRANSDIGM INC 4.625% 01/15/29	社債券	4.6250	20,310	18,175	2,696,323	2029/01/15
FERTITTA ENTERT 4.625% 01/15/29 144A	社債券	4.6250	6,405	5,599	830,648	2029/01/15
BOMBARDIER 7.5% 2/1/29 144A	社債券	7.5000	5,000	4,906	727,805	2029/02/01
ONEMAIN FIN 9% 01/15/29	社債券	9.0000	10,000	10,162	1,507,606	2029/01/15
CITGO PETE 8.375% 1/15/29 144A	社債券	8.3750	11,790	11,811	1,752,194	2029/01/15
LBM ACQU LLC 6.25% 1/29 144A	社債券	6.2500	9,735	8,175	1,212,871	2029/01/15
MATCH GRP 5.625% 02/15/29 144A	社債券	5.6250	5,645	5,309	787,608	2029/02/15
CRESTWOOD M P/F 6% 02/01/29 144A	社債券	6.0000	17,165	16,825	2,496,135	2029/02/01
MEG ENERGY CRP 5.875% 02/01/29 144A	社債券	5.8750	7,390	7,055	1,046,665	2029/02/01
AVIS BUDGET 5.375% 03/01/29 144A	社債券	5.3750	3,385	3,045	451,777	2029/03/01
COMSTOCK RESO 6.75% 03/29 144A	社債券	6.7500	7,995	7,370	1,093,450	2029/03/01

銘柄	当期末					
	種類	利率	額面金額	評価額		償還年月日
				外貨建金額	邦貨換算金額	
(アメリカ)		%	千アメリカ・ドル	千アメリカ・ドル	千円	
ICAHN LP/FN CO 4.375% 02/01/29	社債券	4.3750	5,925	4,799	711,968	2029/02/01
MERCER INTL 5.125% 02/01/29	社債券	5.1250	5,195	4,331	642,614	2029/02/01
SOUTHWESTERN EN 5.375% 02/29	社債券	5.3750	5,265	4,974	738,002	2029/02/01
JACOBS ENT 6.75% 02/15/29 144A	社債券	6.7500	2,750	2,460	365,044	2029/02/15
NCL CORP 7.75% 02/15/29 144A	社債券	7.7500	5,710	5,267	781,480	2029/02/15
HUBBAY MINERAL 6.125% 4/01/29 144A	社債券	6.1250	9,850	9,174	1,361,108	2029/04/01
ALBERTSONS 3.5% 03/15/29 144A	社債券	3.5000	3,395	2,967	440,183	2029/03/15
KENNEDY-WILSON 4.75% 03/01/29	社債券	4.7500	5,095	3,925	582,399	2029/03/01
TTM TECH INC 4% 03/01/29 144A	社債券	4.0000	5,085	4,398	652,521	2029/03/01
TRONOX INC 4.625% 03/15/29 144A	社債券	4.6250	5,040	4,158	616,929	2029/03/15
CHARLES RIVER L 3.75% 03/15/29 144A	社債券	3.7500	1,680	1,482	219,921	2029/03/15
ALCOA NEDERLAND 4.125% 03/31/29 144A	社債券	4.1250	6,035	5,344	792,897	2029/03/31
CROCS INC 4.25% 03/15/29 144A	社債券	4.2500	6,490	5,573	826,797	2029/03/15
MATTEL INC 3.75% 04/01/29 144A	社債券	3.7500	1,685	1,484	220,220	2029/04/01
TRITON WAT 6.25% 04/01/29 144A	社債券	6.2500	14,355	12,219	1,812,791	2029/04/01
NESCO HOLDING 5.5% 04/15/29 144A	社債券	5.5000	3,975	3,517	521,876	2029/04/15
ARCOSA INC 0% 03/31/29 144A	社債券	4.3750	3,160	2,807	416,502	2029/04/15
MOZART DEBT 3.875% 04/01/29 144A	社債券	3.8750	24,020	21,107	3,131,344	2029/04/01
CLYDESDALE ACQU 6.625% 3/29 144A	社債券	6.6250	2,320	2,181	323,690	2029/04/15
MACQUARIE AIRF 8.125% 3/31/29 144A	社債券	8.1250	4,775	4,828	716,234	2029/03/30
DPL INC 4.35% 04/15/29	社債券	4.3500	22,705	19,800	2,937,415	2029/04/15
TEMPUR SEALY 4% 04/15/29 144A	社債券	4.0000	5,280	4,488	665,920	2029/04/15
SENSATA TECHNOL 4% 04/15/29 14	社債券	4.0000	21,195	18,667	2,769,260	2029/04/15
MAGIC MERG 7.875% 05/1/29 144A	社債券	7.8750	7,910	4,556	675,918	2029/05/01
CROWNROCK LP / 5% 05/1/29 144A	社債券	5.0000	1,855	1,767	262,139	2029/05/01
UNITED AIRLIN 4.625% 04/30/29 144A	社債券	4.6250	3,645	3,202	475,090	2029/04/15
SCIH SALT 6.625% 05/01/29 144A	社債券	6.6250	3,900	3,442	510,647	2029/05/01
HIGHTOWER 6.75% 04/15/29 144A	社債券	6.7500	2,160	1,834	272,117	2029/04/15
LCM INVESTMENTS 4.875% 05/01/29 144A	社債券	4.8750	5,860	5,047	748,772	2029/05/01
NOVA CHEM CORP 4.25% 05/15/29 144A	社債券	4.2500	6,005	4,625	686,161	2029/05/15
TKC HOLDIN 10.5% 05/15/29 144A	社債券	10.5000	15,630	13,641	2,023,654	2029/05/15
ALLIED UNV 6% 06/01/29 144A	社債券	6.0000	2,375	1,757	260,725	2029/06/01
VICTORS MERGER 6.375% 05/15/29 144A	社債券	6.3750	7,820	4,518	670,246	2029/05/15
NEPTUNE BID US 9.29% 4/29 144A	社債券	9.2900	18,710	17,096	2,536,230	2029/04/15
DCP MIDSTREAM 5.125% 05/15/29	社債券	5.1250	9,305	9,030	1,339,661	2029/05/15
HILTON DOMESTIC 3.75% 05/01/29	社債券	3.7500	3,440	3,046	451,881	2029/05/01
GREAT LAKE 5.25% 06/01/29 144A	社債券	5.2500	3,140	2,512	372,692	2029/06/01
CLEAR CHANNEL 7.5% 06/01/29 144A	社債券	7.5000	5,830	4,542	673,940	2029/06/01
SRS DISTRIBUTIO 6.125% 07/01/29 144A	社債券	6.1250	2,260	1,979	293,650	2029/07/01
DT MIDSTREAM 4.125% 06/15/29 144A	社債券	4.1250	5,735	5,102	756,902	2029/06/15
SUNOCO LP /CORP 4.5% 05/15/29	社債券	4.5000	4,765	4,263	632,452	2029/05/15
TRANSDIGM INC 4.875% 05/01/29	社債券	4.8750	3,000	2,700	400,607	2029/05/01
RAISING CAN 9.375% 05/29 144A	社債券	9.3750	9,605	10,019	1,486,372	2029/05/01
SERVICE CO INTL 5.125% 6/1/29	社債券	5.1250	3,060	2,887	428,416	2029/06/01
SYNAPTICS INC 4% 06/15/29 144A	社債券	4.0000	2,730	2,341	347,299	2029/06/15
TENET HEALTH 4.25% 6/1/29 144A	社債券	4.2500	14,290	12,736	1,889,507	2029/06/01
MADISON IAQ 5.875% 6/29 144A	社債券	5.8750	6,155	5,068	751,887	2029/06/30

銘柄	当期末					
	種類	利率	額面金額	評価額		償還年月日
				外貨建金額	邦貨換算金額	
(アメリカ)		%	千アメリカ・ドル	千アメリカ・ドル	千円	
AHP HEALTH PAR 5.75% 7/29 144A	社債券	5.7500	5,900	4,941	733,034	2029/07/15
ELASTIC 4.125% 07/15/29 144A	社債券	4.1250	2,790	2,447	363,103	2029/07/15
VICTORIA'S 4.625% 07/29 144A	社債券	4.6250	3,640	2,831	419,985	2029/07/15
BALL CORP 6% 06/15/29	社債券	6.0000	17,358	17,155	2,545,008	2029/06/15
CENTRAL PAR CDK 8% 6/29 144A	社債券	8.0000	9,595	9,701	1,439,203	2029/06/15
LEVEL 3 FIN 3.75% 07/15/29 144A	社債券	3.7500	8,720	4,621	685,614	2029/07/15
LCPR SENIOR 5.125% 7/29 144A	社債券	5.1250	5,635	4,641	688,540	2029/07/15
ALTICE FRANCE 5.125% 7/29 144A	社債券	5.1250	9,920	6,732	998,693	2029/07/15
COLGATE ENERGY 5.875% 07/01/29	社債券	5.8750	5,640	5,343	792,767	2029/07/01
SEASPAR CORPORA 5.5% 08/01/29 144A	社債券	5.5000	8,005	6,203	920,344	2029/08/01
PERFORMANCE FO 4.25% 08/01/29 144A	社債券	4.2500	2,925	2,583	383,315	2029/08/01
AMWINS GROUP 4.875% 06/30/29 144A	社債券	4.8750	3,035	2,716	402,966	2029/06/30
VENTURE GLOBAL 3.875% 08/15/29 144	社債券	3.8750	4,765	4,093	607,343	2029/08/15
MPT OPER PARTNERSHIP LP/CORP 4	社債券	4.6250	8,370	5,801	860,714	2029/08/01
ASHTON WOODS US 4.625% 08/01/2	社債券	4.6250	2,985	2,492	369,696	2029/08/01
ALTICE FING SA 5.75% 8/29 144A	社債券	5.7500	15,990	12,851	1,906,493	2029/08/15
UBER TECH INC 4.5% 08/15/29 144A	社債券	4.5000	48,880	44,645	6,623,163	2029/08/15
WR GRACE HLG 5.625% 08/29 144A	社債券	5.6250	5,070	4,192	621,992	2029/08/15
CCO HLDGS/CAP 6.375% 9/29 144A	社債券	6.3750	4,755	4,547	674,592	2029/09/01
TEVA PH FIN NV 7.875% 08/31/29	社債券	7.8750	4,735	4,860	721,101	2029/09/15
CARNIVAL CORP 7% 08/15/29 144A	社債券	7.0000	14,890	15,023	2,228,679	2029/08/15
PAPA JOHNS INC 3.875% 09/15/29 144A	社債券	3.8750	1,830	1,539	228,328	2029/09/15
ALLEGHENY TECH 4.875% 10/01/29	社債券	4.8750	2,540	2,256	334,726	2029/10/01
CAESARS ENTERTA 4.625% 10/15/29 144A	社債券	4.6250	6,000	5,248	778,668	2029/10/15
ROLLER BEARING 4.375% 10/15/29 144A	社債券	4.3750	1,440	1,269	188,281	2029/10/15
HEALTH EQUITY INC 4.5% 10/01/29 144A	社債券	4.5000	2,085	1,851	274,670	2029/10/01
CLOUD SOFTWARE 9% 09/30/29 144A	社債券	9.0000	18,335	16,136	2,393,787	2029/09/30
QORVO INC 4.375% 10/15/29	社債券	4.3750	3,915	3,496	518,779	2029/10/15
ALLIANT HLDG 5.875% 11/01/29 144A	社債券	5.8750	6,220	5,557	824,456	2029/11/01
MSCI INC 4% 11/15/29 144A	社債券	4.0000	13,690	12,281	1,821,890	2029/11/15
FRONTIER 5.875% 11/01/29 144A	社債券	5.8750	1,284	1,011	150,095	2029/11/01
CHEMOURS 4.625% 11/15/29 144A	社債券	4.6250	4,800	3,956	586,996	2029/11/15
AVANTOR FUNDING 3.875% 11/01/29	社債券	3.8750	4,710	4,086	606,279	2029/11/01
ASBURY AUTOMO 4.625% 11/15/29 144A	社債券	4.6250	3,075	2,723	404,026	2029/11/15
SRS DISTRIBUTIO 6% 12/01/29 144A	社債券	6.0000	3,575	3,119	462,731	2029/12/01
OPEN TEXT CORP 3.875% 12/01/29 144A	社債券	3.8750	4,655	3,963	587,964	2029/12/01
HERTZ 5% 12/01/29 144A	社債券	5.0000	4,675	3,523	522,690	2029/12/01
TRANSALTA 7.75% 11/15/29 144A	社債券	7.7500	4,735	4,847	719,169	2029/11/15
UNITED RENTAL 6% 12/29 144A	社債券	6.0000	13,860	13,705	2,033,246	2029/12/15
CENTENE CORP 4.625% 12/15/29	社債券	4.6250	9,050	8,363	1,240,747	2029/12/15
COMSTOCK 5.875% 01/15/30 144A	社債券	5.8750	3,545	3,101	460,079	2030/01/15
UNITI GRP/UNI 6% 01/15/30 144A	社債券	6.0000	14,240	9,115	1,352,256	2030/01/15
HUB INTE 5.625% 12/01/29 144A	社債券	5.6250	4,185	3,755	557,201	2029/12/01
II-VI INC 5% 12/15/29 144A	社債券	5.0000	3,060	2,702	400,847	2029/12/15
COVERT M 4.875% 12/01/29 144A	社債券	4.8750	2,965	2,417	358,695	2029/12/01
CHART INDUS 7.5% 01/01/30 144A	社債券	7.5000	5,975	6,067	900,139	2030/01/01
SEAGATE HDD 8.25% 12/29 144A	社債券	8.2500	4,485	4,711	698,929	2029/12/15

銘柄	当期末					
	種類	利率	額面金額	評価額		償還年月日
				外貨建金額	邦貨換算金額	
(アメリカ)		%	千アメリカ・ドル	千アメリカ・ドル	千円	
CSC HOLDINGS 5.75% 01/30 144A	社債券	5.7500	8,985	4,821	715,260	2030/01/15
ZIGGO BV 4.875% 01/15/2030 144	社債券	4.8750	4,150	3,507	520,337	2030/01/15
ZIGGO BOND CO 5.125% 02/28/30 144A	社債券	5.1250	2,840	2,186	324,415	2030/02/28
FRONTIER COMM 6% 01/31/30 144A	社債券	6.0000	6,275	4,949	734,300	2030/01/15
LAMB WESTON 4.125% 01/30 144A	社債券	4.1250	4,710	4,154	616,341	2030/01/31
TENET HEALTH 4.375% 1/30	社債券	4.3750	14,020	12,419	1,842,491	2030/01/15
FERTITTA ENTERT 6.75% 07/15/30 144A	社債券	6.7500	5,080	4,232	627,937	2030/07/15
MIWD HOLDCO II 5.5% 02/01/30 144A	社債券	5.5000	1,300	1,073	159,304	2030/02/01
VISTAJET MAL/XO 6.375% 02/01/30 144A	社債券	6.3750	9,445	6,862	1,018,016	2030/02/01
ERO COPPER 6.5% 2/15/30 144A	社債券	6.5000	24,590	20,967	3,110,550	2030/02/15
MINERVA MERGE 6.5% 02/15/30 144A	社債券	6.5000	16,765	14,266	2,116,437	2030/02/15
INTELSAT JACKSN 6.5% 1/30 144A	社債券	6.5000	23,650	21,438	3,180,329	2030/03/15
VENTURE GBL 6.25% 01/15/30 144A	社債券	6.2500	15,005	14,457	2,144,809	2030/01/15
TRANSOCEAN 8.75% 02/15/30 144A	社債券	8.7500	5,795	5,888	873,555	2030/02/15
CAESARS ENT 7% 02/15/30 144A	社債券	7.0000	28,815	28,732	4,262,436	2030/02/15
ROYAL CARIBBEA 7.25% 1/30 144A	社債券	7.2500	4,160	4,210	624,584	2030/01/15
JBS USA/LUX/FIN 5.5% 01/15/30	社債券	5.5000	10,595	9,846	1,460,659	2030/01/15
ALBERTSONS 4.875% 2/15/30 144A	社債券	4.8750	15,497	14,289	2,119,797	2030/02/15
OPEN TEXT 4.125% 2/15/30 144A	社債券	4.1250	7,655	6,545	971,079	2030/02/15
CENTENE CORP 3.375% 2/15/30 WI	社債券	3.3750	4,895	4,205	623,848	2030/02/15
HESS INFRA/FI 4.25% 02/30 144A	社債券	4.2500	3,345	2,954	438,345	2030/02/15
GRAPHIC PACK 3.75% 02/30 144A	社債券	3.7500	2,510	2,142	317,807	2030/02/01
RAND PARENT LLC 8.5% 02/15/30 144A	社債券	8.5000	15,785	14,643	2,172,305	2030/02/15
CCO HLDGS 4.75% 03/01/30 144A	社債券	4.7500	12,395	10,768	1,597,474	2030/03/01
ASBURY AUTOMOTI 4.75% 03/01/30	社債券	4.7500	1,662	1,470	218,104	2030/03/01
CLYDESDALE ACQUI 8.75% 03/30 144A	社債券	8.7500	13,965	12,274	1,820,906	2030/04/15
CDI ESCROW ISSU 5.75% 04/01/30 144A	社債券	5.7500	9,515	8,825	1,309,297	2030/04/01
POST HLDGS IN 4.625% 4/30 144A	社債券	4.6250	1,416	1,249	185,334	2030/04/15
CHS/CMNTY HEALT 6.125% 04/01/30 144A	社債券	6.1250	17,790	9,250	1,372,356	2030/04/01
CHS/CMNTY HEALT 5.25% 05/15/30 144A	社債券	5.2500	20,895	16,196	2,402,758	2030/05/15
MINERAL RES 8.5% 5/1/30 144A	社債券	8.5000	1,465	1,455	215,857	2030/05/01
DAVITA INC 0% 05/31/30 144A	社債券	4.6250	9,680	8,045	1,193,569	2030/06/01
ROBLOX CO 3.875% 05/01/30 144A	社債券	3.8750	22,315	19,057	2,827,107	2030/05/01
US FOODS INC 4.625% 06/01/30 144A	社債券	4.6250	2,370	2,106	312,510	2030/06/01
FRONTIER COMM 8.75% 05/15/30 144A	社債券	8.7500	4,885	4,840	718,145	2030/05/15
DARLING INGRED 6% 6/15/30 144A	社債券	6.0000	4,950	4,724	700,824	2030/06/15
IQVIA INC 6.5% 05/15/30 144A	社債券	6.5000	5,465	5,437	806,638	2030/05/15
SIRIUS XM R 4.125% 7/1/30 144A	社債券	4.1250	4,755	3,958	587,249	2030/07/01
TENET HEALTH 6.125% 6/30	社債券	6.1250	8,165	7,912	1,173,812	2030/06/15
ADVANCED DRAIN 6.375% 06/15/30 144A	社債券	6.3750	8,020	7,767	1,152,265	2030/06/15
UNIVISION COM 7.375% 06/30/30 144A	社債券	7.3750	7,630	7,267	1,078,122	2030/06/30
FORD MTR CR LLC 7.2% 06/10/30	社債券	7.2000	7,680	7,798	1,156,907	2030/06/10
HUB INTERNA 7.25% 6/15/30 144A	社債券	7.2500	18,055	18,258	2,708,591	2030/06/15
CARVANA CO PIK VAR 06/01/30 14	社債券	13.0000	132	102	15,235	2030/06/01
PG&E CORP 5.25% 07/01/30	社債券	5.2500	19,645	18,068	2,680,518	2030/07/01
OCCIDENTL PETE 8.875% 07/15/30	社債券	8.8750	14,070	16,038	2,379,379	2030/07/15
PG&E 4.55% 07/01/30	社債券	4.5500	36,411	33,087	4,908,583	2030/07/01

銘柄	当期末					
	種類	利率	額面金額	評価額		償還年月日
				外貨建金額	邦貨換算金額	
(アメリカ)		%	千アメリカ・ドル	千アメリカ・ドル	千円	
SEADRILL FIN 8.375% 08/30 144A	社債券	8.3750	3,820	3,875	574,880	2030/08/01
HFC PRESTIGE 6.625% 07/30 144A	社債券	6.6250	19,180	19,180	2,845,353	2030/07/15
ONTARIO GAMING 8% 08/01/30 144A	社債券	8.0000	2,720	2,733	405,529	2030/08/01
BRAND INDUSTRIA 10.375% 08/01/30 144A	社債券	10.3750	18,005	18,455	2,737,817	2030/08/01
DUKE ENERGY FLD 8.125% 8/16/30	社債券	8.1250	425	475	70,521	2030/08/16
VICI PROPE 4.125% 8/15/30 144A	社債券	4.1250	5,935	5,125	760,310	2030/08/15
CCO HLDGS/CAP 4.5% 08/30 144A	社債券	4.5000	12,200	10,353	1,535,982	2030/08/15
MATCH GROUP INC 4.125% 08/01/2	社債券	4.1250	5,750	4,926	730,809	2030/08/01
FMG RES AG 5.875% 4/15/30 144A	社債券	5.8750	9,275	8,741	1,296,829	2030/04/15
ENLINK MIDSTR 6.5% 9/1/30 144A	社債券	6.5000	4,735	4,683	694,808	2030/09/01
BEACON ROOFING 6.5% 08/01/30 1	社債券	6.5000	5,440	5,374	797,339	2030/08/01
GREYSTAR REAL 7.75% 8/31/30 144A	社債券	7.7500	2,320	2,339	347,083	2030/09/01
PBF HLD LLC/FIN 7.875% 08/31/30 144A	社債券	7.8750	28,285	28,063	4,163,266	2030/09/15
BALL CORP 2.875% 08/15/30	社債券	2.8750	1,920	1,568	232,630	2030/08/15
OCCIDENTAL PETE 6.625% 9/1/30	社債券	6.6250	9,160	9,466	1,404,354	2030/09/01
L BRANDS INC 6.625% 10/01/30 144A	社債券	6.6250	10,425	10,056	1,491,862	2030/10/01
1011778 BC ULC 4% 10/15/30 144A	社債券	4.0000	10,310	8,794	1,304,623	2030/10/15
NCR ATLEOS ESCR 9.5% 04/01/29 144A	社債券	9.5000	11,460	11,725	1,739,465	2029/04/01
CENTRAL GARDEN 4.125% 10/15/30	社債券	4.1250	3,435	2,926	434,113	2030/10/15
HESS MIDSTREAM 5.5% 10/30 144A	社債券	5.5000	1,990	1,849	274,439	2030/10/15
BAUSCH HEALTH 14% 10/30 144A	社債券	14.0000	797	410	60,892	2030/10/15
ARSENAL AIC PAR 8% 10/30 144A	社債券	8.0000	3,060	3,090	458,490	2030/10/01
ARETEC ESCROW 10% 8/15/30 144A	社債券	10.0000	17,465	18,018	2,673,091	2030/08/15
MOLINA HEALTHCA 3.875% 11/15/30 144A	社債券	3.8750	4,985	4,239	628,965	2030/11/15
FORD MTR CR LLC 4% 11/13/30	社債券	4.0000	3,440	2,905	430,999	2030/11/13
BOMBARDIER INC 8.75% 11/15/30	社債券	8.7500	5,960	6,050	897,534	2030/11/15
FORTRESS TR&INF 7.875% 12/01/30 144A	社債券	7.8750	10,875	10,872	1,612,999	2030/12/01
CSC HLDGS LLC 4.125% 12/01/30 144A	社債券	4.1250	5,315	3,643	540,542	2030/12/01
SPRINGLEAF CORP 4% 09/15/30	社債券	4.0000	6,100	4,803	712,636	2030/09/15
TALLGRASS LP 6% 12/31/30 144A	社債券	6.0000	5,145	4,563	677,058	2030/12/31
CNX RESOURCES 7.375% 01/15/31 144A	社債券	7.3750	3,710	3,661	543,185	2031/01/15
EMERALD DEBT 6.625% 12/30 144A	社債券	6.6250	15,880	15,701	2,329,295	2030/12/15
TRANSDIGM INC 6.875% 12/15/30 144A	社債券	6.8750	16,950	16,865	2,501,959	2030/12/15
SCRIPPS ESC II 5.375% 01/15/31 144A	社債券	5.3750	2,450	1,649	244,650	2031/01/15
MURPHY OIL USA 3.75% 02/15/31 144A	社債券	3.7500	2,245	1,879	278,785	2031/02/15
CHS/CMNTY HEALT 4.75% 02/15/31 144A	社債券	4.7500	26,430	19,391	2,876,796	2031/02/15
CLEAN HARBORS 6.375% 2/31 144A	社債券	6.3750	1,965	1,944	288,467	2031/02/01
CRESTWOOD M 7.375% 02/31 144A	社債券	7.3750	10,000	10,242	1,519,415	2031/02/01
GTCR W-2 MERGER 7.5% 1/31 144A	社債券	7.5000	40,840	41,273	6,122,956	2031/01/15
CSC HLDGS LLC 3.375% 02/15/31 144A	社債券	3.3750	7,020	4,615	684,637	2031/02/15
DAVITA INC 3.75% 02/15/31 144A	社債券	3.7500	5,275	4,046	600,275	2031/02/15
COMMERCIAL META 3.875% 02/15/31	社債券	3.8750	2,620	2,188	324,704	2031/02/15
CLEVELAND-CLIF 4.875% 3/1/31 144A	社債券	4.8750	3,385	2,904	430,927	2031/03/01
WR GRACE HLD 7.375% 3/31 144A	社債券	7.3750	11,435	11,009	1,633,327	2031/03/01
WYNN RESORTS 7.125% 2/31 144A	社債券	7.1250	14,335	13,996	2,076,345	2031/02/15
OUTFRONT MED 7.375% 02/15/31 144A	社債券	7.3750	12,500	12,686	1,881,968	2031/02/15
SEALED AIR 7.25% 2/15/31 144A	社債券	7.2500	10,575	10,786	1,600,177	2031/02/15

銘柄	当期末					
	種類	利率	額面金額	評価額		償還年月日
				外貨建金額	邦貨換算金額	
(アメリカ)		%	千アメリカ・ドル	千アメリカ・ドル	千円	
AXALT COATING 7.25% 02/31 144A	社債券	7.2500	10,000	10,237	1,518,733	2031/02/15
AVIS BUDGET CR 8% 02/15/31 144A	社債券	8.0000	10,000	9,862	1,463,101	2031/02/15
KENNEDY-WILSON 5% 03/01/31	社債券	5.0000	5,095	3,682	546,353	2031/03/01
CHARLES RIVER L 4% 03/15/31 144A	社債券	4.0000	4,710	4,050	600,906	2031/03/15
FMG RES AUG LTD 4.375% 04/01/31 144A	社債券	4.3750	3,615	3,080	456,947	2031/04/01
CCO HLDGS/CAP 7.375% 03/03/31 144A	社債券	7.3750	29,290	29,034	4,307,281	2031/03/03
ORGANON FINAN 5.125% 04/30/31 144A	社債券	5.1250	6,600	5,084	754,257	2031/04/30
SCOTTS MIRACLE 4% 04/01/31	社債券	4.0000	3,370	2,711	402,301	2031/04/01
ADIENT GLOBAL 8.25% 04/15/31 144A	社債券	8.2500	9,280	9,354	1,387,797	2031/04/15
KNIFE RIVER 7.75% 5/1/31 144A	社債券	7.7500	10,000	10,154	1,506,345	2031/05/01
CHURCHILL 6.75% 05/01/31 144A	社債券	6.7500	6,000	5,812	862,284	2031/05/01
OCCIDENTAL PETE 7.5% 05/01/31	社債券	7.5000	22,290	24,111	3,576,913	2031/05/01
EQT CORP 3.625% 05/15/31 144A	社債券	3.6250	3,875	3,330	494,025	2031/05/15
BLOCK INC 3.5% 06/01/31	社債券	3.5000	5,755	4,701	697,508	2031/06/01
DT MIDSTREAM 4.375% 06/15/31 144A	社債券	4.3750	5,735	4,969	737,292	2031/06/15
TENET HEALTH 6.75% 5/31 144A	社債券	6.7500	5,290	5,246	778,289	2031/05/15
NORTHERN OIL 8.75% 06/31 144A	社債券	8.7500	5,320	5,425	804,903	2031/06/15
OWENS BROCKWAY 7.25% 5/31 144A	社債券	7.2500	10,075	9,823	1,457,260	2031/05/15
SEAGATE HDD 8.5% 07/31 144A	社債券	8.5000	22,575	23,833	3,535,741	2031/07/15
CQP HOLDCO 5.5% 06/15/31 144A	社債券	5.5000	16,265	14,766	2,190,659	2031/06/15
FORD MTR CR LLC 3.625% 6/17/31	社債券	3.6250	5,490	4,471	663,297	2031/06/17
MC BRAZIL DWNST 7.25% 06/31 144A	社債券	7.2500	15,508	11,204	1,662,228	2031/06/30
VIKING CRUI 9.125% 07/31 144A	社債券	9.1250	2,740	2,803	415,929	2031/07/15
CARVANA CO PIK VAR 06/01/31 14	社債券	14.0000	156	121	17,994	2031/06/01
VENTURE GLOBAL 4.125% 08/15/31 144A	社債券	4.1250	4,765	3,987	591,580	2031/08/15
LCM INV HLD 8.25% 8/1/31 144A	社債券	8.2500	3,100	3,107	461,034	2031/08/01
CROCS INC 4.125% 08/15/31 144A	社債券	4.1250	11,830	9,385	1,392,331	2031/08/15
ALLEGHENY TECH 5.125% 10/01/31	社債券	5.1250	1,780	1,544	229,082	2031/10/01
LIGHT & WNDR 7.5% 9/01/31 144A	社債券	7.5000	3,725	3,760	557,803	2031/09/01
VISTRA OPERAT 7.75% 10/31 144A	社債券	7.7500	20,730	20,810	3,087,258	2031/10/15
FORWARD AIR COR 9.5% 9/31 144A	社債券	9.5000	15,825	14,972	2,221,101	2031/10/15
COINBASE GLOBAL 3.625% 10/01/31	社債券	3.6250	12,770	9,203	1,365,353	2031/10/01
ALLY 8% GLOBAL	社債券	8.0000	34,804	36,313	5,387,151	2031/11/01
ALLY FINANCIAL 8% 11/01/31	社債券	8.0000	18,070	18,849	2,796,329	2031/11/01
TENET HEALTH 6.875% 11/15/31	社債券	6.8750	725	709	105,268	2031/11/15
CSC HLDGS LLC 4.5% 11/15/31 144A	社債券	4.5000	4,930	3,357	498,096	2031/11/15
CSC HLDGS LLC 5% 11/15/31 144A	社債券	5.0000	5,185	2,709	401,904	2031/11/15
VIPER ENERGY 7.375% 11/31 144A	社債券	7.3750	20,000	20,249	3,004,028	2031/11/01
SMYRNA READY MI 8.875% 11/15 144A	社債券	8.8750	20,000	20,083	2,979,372	2031/11/15
TRANSDIGM IN 7.125% 12/31 144A	社債券	7.1250	10,000	10,054	1,491,614	2031/12/01
SOUTHWESTERN EN 4.75% 02/01/32	社債券	4.7500	4,720	4,186	621,053	2032/02/01
PERMIAN RES 7% 01/15/32 144A	社債券	7.0000	14,420	14,342	2,127,740	2032/01/15
US FOODS 7.25% 01/15/32 144A	社債券	7.2500	8,545	8,619	1,278,742	2032/01/15
HILTON DOMEST 3.625% 02/15/32 144A	社債券	3.6250	3,430	2,829	419,727	2032/02/15
YUM BRANDS INC 4.625% 01/31/32	社債券	4.6250	5,800	5,177	768,054	2032/01/31
VZ SECURED FINA 5% 01/15/32 14	社債券	5.0000	15,310	12,402	1,839,930	2032/01/15
NRG ENERGY INC 3.875% 02/15/32 144A	社債券	3.8750	2,945	2,372	351,972	2032/02/15

銘柄	当期末					
	種類	利率	額面金額	評価額		償還年月日
				外貨建金額	邦貨換算金額	
(アメリカ)		%	千アメリカ・ドル	千アメリカ・ドル	千円	
ASBURY AUTOMO 5% 02/15/32 144A	社債券	5.0000	3,075	2,639	391,604	2032/02/15
FORD MOTOR 3.25% 02/12/32	社債券	3.2500	22,245	17,362	2,575,652	2032/02/12
BUILDERS F 4.25% 02/01/32 144A	社債券	4.2500	12,090	10,269	1,523,514	2032/02/01
BELLRING BRANDS 7% 3/30 144A	社債券	7.0000	1,860	1,856	275,395	2030/03/15
SPRINT CAP CORP 8.75% 3/15/32	社債券	8.7500	44,955	52,960	7,856,636	2032/03/15
MACYS RTL HLDG 6.125% 03/15/32	社債券	6.1250	2,345	2,019	299,626	2032/03/15
CCO HLDGS/CAP 4.5% 05/01/32	社債券	4.5000	4,545	3,695	548,266	2032/05/01
MOLINA HEALTHCA 3.875% 05/15/32 144A	社債券	3.8750	6,725	5,548	823,104	2032/05/15
CCO HLDGS/CAP 4.5% 04/33 144A	社債券	4.5000	9,955	7,923	1,175,463	2033/06/01
CCO HLDGS/ 4.25% 01/15/34 144A	社債券	4.2500	8,000	6,151	912,530	2034/01/15
CF INDUSTRI INC 5.15% 03/15/34	社債券	5.1500	5,115	4,785	709,935	2034/03/15
SEAGATE HDD CAY 5.75% 12/01/34	社債券	5.7500	5,520	4,988	740,065	2034/12/01
OCCIDENTAL PETRO 4.3% 08/15/39	社債券	4.3000	2,145	1,611	239,059	2039/08/15
OCCIDENTAL PETE 6.2% 03/15/40	社債券	6.2000	2,405	2,352	348,950	2040/03/15
PACIFIC GAS & ELE 3.75% 8/15/42	社債券	3.7500	855	577	85,715	2042/08/15
CF INDUS INC 5.375% 03/15/44	社債券	5.3750	5,780	5,047	748,796	2044/03/15
OCCIDENTAL PETE 4.5% 07/15/44	社債券	4.5000	1,985	1,456	216,009	2044/07/15
OCCIDENTAL PETE 6.6% 03/15/46	社債券	6.6000	5,365	5,461	810,207	2046/03/15
OCCIDENTAL PETROLEUM 4.4% 4/46	社債券	4.4000	4,275	3,262	484,056	2046/04/15
PACIFIC GAS & ELEC 3.95% 12/47	社債券	3.9500	5,170	3,435	509,727	2047/12/01
KRAFT HEINZ FD 4.875% 10/01/49	社債券	4.8750	7,485	6,434	954,499	2049/10/01
ALLIANT HLDG PREF A 9.75% PERP	社債券	9.7500	3,000	2,490	369,391	2049/12/31
JPMORGAN CHASE 5.15% PERP	社債券	8.8887	35,000	35,129	5,211,461	2049/12/31
CITIGROUP 5.35% PERP	社債券	9.1073	25,370	25,285	3,751,144	2049/12/31
BANK OF AMERICA 6.1% VAR PERP	社債券	6.1000	12,630	12,450	1,846,960	2049/12/31
KRAFT HEINZ FD 5.5% 06/01/50	社債券	5.5000	1,990	1,858	275,723	2050/06/01
PG&E 4.95% 07/01/50	社債券	4.9500	40,141	31,358	4,652,098	2050/07/01
CITIGROUP INC 5%/VAR PERP	社債券	5.0000	5,310	5,132	761,396	2049/12/31
CA MAGNUM HLD 5.375% 10/31/26 144A	社債券	5.3750	1,565	1,408	208,918	2026/10/31
OPEN TEXT HOLDI 4.125% 12/01/31 144A	社債券	4.1250	4,655	3,855	571,957	2031/12/01
STATION CAS LLC 4.625% 12/01/31 144A	社債券	4.6250	7,800	6,551	971,861	2031/12/01
CITIGROUP 7.375%/VAR PERP	社債券	7.3750	7,000	6,910	1,025,126	2049/12/31
BOA CORP 4.375%/VAR PERP	社債券	4.3750	9,710	8,338	1,237,082	2049/12/31
CHARLES SCHWAB 5.375%/VAR PERP	社債券	5.3750	40,995	39,564	5,869,360	2049/12/31
WELLSFARGO 7.625%/VAR PERP	社債券	7.6250	15,350	15,701	2,329,342	2049/12/31
GSINC 7.5%/VAR PERP	社債券	7.5000	14,405	14,541	2,157,261	2049/12/31
CITIGROUP 7.625% VAR PERP	社債券	7.6250	13,750	13,651	2,025,248	2049/12/31
小計		—	5,016,415	4,468,572	662,912,785	—
合計		—	—	—	662,912,785	—

(注1) 邦貨換算金額は、期末の時価をわが国の対顧客電信売買相場の仲値により邦貨換算したものです。

(注2) 額面金額、評価額の単位未満は切捨て。

(4) 金銭債権

(A) 金銭債権

区 分	当 期 末		
	外 貨 建 金 額	邦 貨 換 算 金 額	比 率
ア メ リ カ	千アメリカ・ドル 374,228	千円 55,516,735	% <7.0>
合 計	—	55,516,735	<7.0>

(注1) 邦貨換算金額は、期末の時価をわが国の対顧客電信売買相場の仲値により邦貨換算したものです。

(注2) < >内は、純資産総額に対する評価額の比率。

(注3) 金額の単位未満は切捨て。

(B) 個別銘柄開示

外国(外貨建)金銭債権

銘 柄	種 類	利 率	当 期 末			償 還 年 月 日
			額 面 金 額	評 価 額		
				外 貨 建 金 額	邦 貨 換 算 金 額	
(アメリカ)		%	千アメリカ・ドル	千アメリカ・ドル	千円	
SANCHEZ TERM 1LN DIP 05/11/20 C1	金銭債権	0.00000	1,814	0	0	2049/12/31
SANCHEZ TERM 1LN DIP 05/11/20 C2	金銭債権	0.00000	1,638	0	0	2049/12/31
SANCHEZ DIP ROLL UP TL 5/11/20 C1	金銭債権	0.00000	1,489	0	0	2049/12/31
SOFTBANK SVF II TERM 1LN 12/24 C1	金銭債権	5.00000	17,416	17,416	2,583,783	2024/12/31
CONSOLIDATE TM INCR B 1LN 5/25 C1	金銭債権	8.92412	12,536	12,160	1,803,987	2025/05/07
ANASTASIA BEV TERM B 08/25 C1	金銭債権	9.40169	7,632	5,065	751,539	2025/08/10
ULTIMATE SOFTWARE TERM 1LN 5/26 C1	金銭債権	9.23321	1,881	1,880	278,926	2026/05/04
TRAVELPORT FIN 1 TERM 05/26 C1	金銭債権	13.89008	3,635	1,199	177,967	2026/05/29
THE GOLUB CORP TM 2LN 05/26 C1	金銭債権	21.75000	9,318	9,214	1,366,901	2026/05/08
UKG TERM 1LN 05/04/26 C1	金銭債権	8.76429	8,277	8,270	1,226,883	2026/05/04
BREAKWATER ENERG TM B 1LN 9/26 C1	金銭債権	11.25000	23,440	22,650	3,360,261	2026/09/01
COX MEDIA TM B 1LN INCR 12/26 C1	金銭債権	8.99008	14,356	13,115	1,945,667	2026/12/17
US LBM TERM B 1LN 12/18/27	金銭債権	0.00000	8,375	8,043	1,193,255	2027/12/18
FRST EAGLE TERM B 1LN 2/1/27 C1	金銭債権	7.99008	2,435	2,416	358,451	2027/02/01
AECOM TERM B 1LN 01/23/27 C1	金銭債権	9.43860	678	676	100,370	2027/01/23
ACRISURE TERM B 1LN 02/15/27 C1	金銭債権	9.68860	451	450	66,879	2027/02/15
UKG TERM 2LN 05/03/2027 C1	金銭債権	10.76429	29,030	29,014	4,304,274	2027/05/03
ANGUS CHEMICAL TM B 1LN 11/27 C1	金銭債権	9.42412	11,336	11,155	1,654,847	2027/11/24
ANGUS CHEMICAL TM 1LN 11/04/27 C1	金銭債権	10.07412	575	564	83,689	2027/11/04
ALLIANT HLDNGS TM B5 1LN 11/27 C1	金銭債権	8.83107	3,457	3,459	513,197	2027/11/06
AECOM TERM B 1LN 01/23/27 C2	金銭債権	9.43860	341	340	50,531	2027/01/23
CSC SERVICEWORKS TM B 1LN 3/28 C1	金銭債権	9.66391	18,581	15,998	2,373,438	2028/03/04
ALTERRA MOUNT TM B-1 1LN 07/28 C1	金銭債権	8.93860	274	275	40,820	2028/07/21
EXAMWORKS TERM B 1LN 11/01/28 C1	金銭債権	8.43860	591	589	87,504	2028/11/01
ECHO GLOBAL LOGIS TM 2LN 10/28 C1	金銭債権	12.48321	1,915	1,899	281,817	2028/10/25
GREAT OUTDOOR TM B1 1LN 3/5/28 C1	金銭債権	9.40169	6,123	6,074	901,096	2028/03/05
ASURION TM B10 1LN 8/17/28 C1	金銭債権	9.42412	9,385	9,183	1,362,360	2028/08/17
TORY BURCH TERM B 1LN 04/14/28 C1	金銭債権	8.68860	2,969	2,933	435,243	2028/04/16
CORELOGIC TERM B 1LN 06/02/28 C1	金銭債権	8.93860	15,645	14,647	2,173,013	2028/06/02
OATLY GROUP TM B 1LN 3/15/28 C1	金銭債権	12.89504	7,760	7,159	1,062,053	2028/03/15
INTERNET BRANDS TM B 1LN 04/28 C1	金銭債権	9.57412	15,544	15,024	2,228,906	2028/04/25
SFR TERM B14 1LN 08/15/28 C1	金銭債権	10.89387	15,354	13,051	1,936,169	2028/08/15
NIELSEN HOLDING TM A 1LN 10/28 C1	金銭債権	10.25674	9,552	8,465	1,255,850	2028/10/11
TKC HOLDINGS TERM 1LN 05/28 C1	金銭債権	10.93860	8,252	7,822	1,160,485	2028/05/14

銘柄	当期 末					
	種類	利率	額面金額	評価額		償還年月日
				外貨建金額	邦貨換算金額	
(アメリカ)		%	千アメリカ・ドル	千アメリカ・ドル	千円	
ASCEND LEARNING TM 2LN 11/29 C1	金銭債権	11.17412	650	553	82,049	2029/11/18
AUTHENTIC BR TM B 2LN 12/20/29 C1	金銭債権	11.42686	148	148	22,024	2029/12/20
ATHENAHEALTH TM B 1LN 02/15/29 C1	金銭債権	8.57686	6,215	6,097	904,546	2029/02/15
HUNTER DOUGLAS TERM B 1LN 2/29 C1	金銭債権	8.89105	2,473	2,388	354,331	2029/02/25
DEL MONTE FOODS TM B 1LN 05/29 C1	金銭債権	9.67686	10,355	10,174	1,509,339	2029/05/16
BAYER ENVIR SCI TERM 1LN 10/29 C1	金銭債権	9.76508	6,202	5,917	877,820	2029/10/04
HUB INTERNAT TM B 1LN 11/10/29 C1	金銭債権	9.36908	341	342	50,768	2029/11/10
USI INC TERM 1LN 11/16/29 C1	金銭債権	9.14008	2,952	2,956	438,668	2029/11/16
NEPTUNE BID US 1 TERM B 04/29 C1	金銭債権	10.50674	32,372	28,916	4,289,774	2029/04/11
FINASTRA TSFR3M+725 1LN 09/29 C1	金銭債権	12.71285	504	495	73,552	2029/09/13
FINASTRA TSFR3M+725 1LN 09/29 C1	金銭債権	12.71285	21,596	21,229	3,149,378	2029/09/13
HUNTER DOUGLAS TERM B 1LN 2/29 C2	金銭債権	8.89105	908	877	130,105	2029/02/25
BAYER ENVIR SCI TERM 1LN 10/29 C2	金銭債権	9.76508	15	14	2,216	2029/10/04
HUB INTERNAT TM B 1LN 11/10/29 C5	金銭債権	9.36908	0	0	128	2029/11/10
WORLDPAY TERM B 1LN 09/21/30	金銭債権	0.00000	14,290	14,272	2,117,271	2030/09/21
UBER TERM B 1LN 03/01/30 C1	金銭債権	8.15943	4,439	4,447	659,832	2030/03/03
TOPGLF CLL TERM B 1LN 03/09/30 C1	金銭債権	8.92412	1,179	1,172	173,967	2030/03/09
HUB INTL TM B 1LN 06/30 C1	金銭債権	9.66193	1,895	1,901	282,076	2030/06/08
UNIVAR TM B 1LN 6/22/30 C1	金銭債権	9.81959	930	931	138,180	2030/06/22
OMNIA PARTNERS TM 1LN 7/19/30 C1	金銭債権	9.62822	859	859	127,520	2030/07/19
BRANDSAFWAY TERM B 1LN 07/30 C1	金銭債権	10.87712	2,625	2,559	379,745	2030/07/25
UBER TERM B 1LN 03/01/30 C2	金銭債権	8.15943	1,882	1,886	279,832	2030/03/03
HUB INTL TM B 1LN 06/30 C2	金銭債権	9.66193	4	4	706	2030/06/08
SUBCOM TERM 1LN 4/27/27 C1	金銭債権	10.68456	15,800	15,859	2,352,719	2027/04/27
小計		—	400,713	374,228	55,516,735	—
合計		—	—	—	55,516,735	—

(注1) 邦貨換算金額は、期末の時価をわが国の対顧客電信売買相場の仲値により邦貨換算したものです。

(注2) 額面金額、評価額の単位未満は切捨て。

(注3) 決算日時点で受渡しが完了していない新規買付銘柄に関しましては、クーポンレートが確定しておりません。